

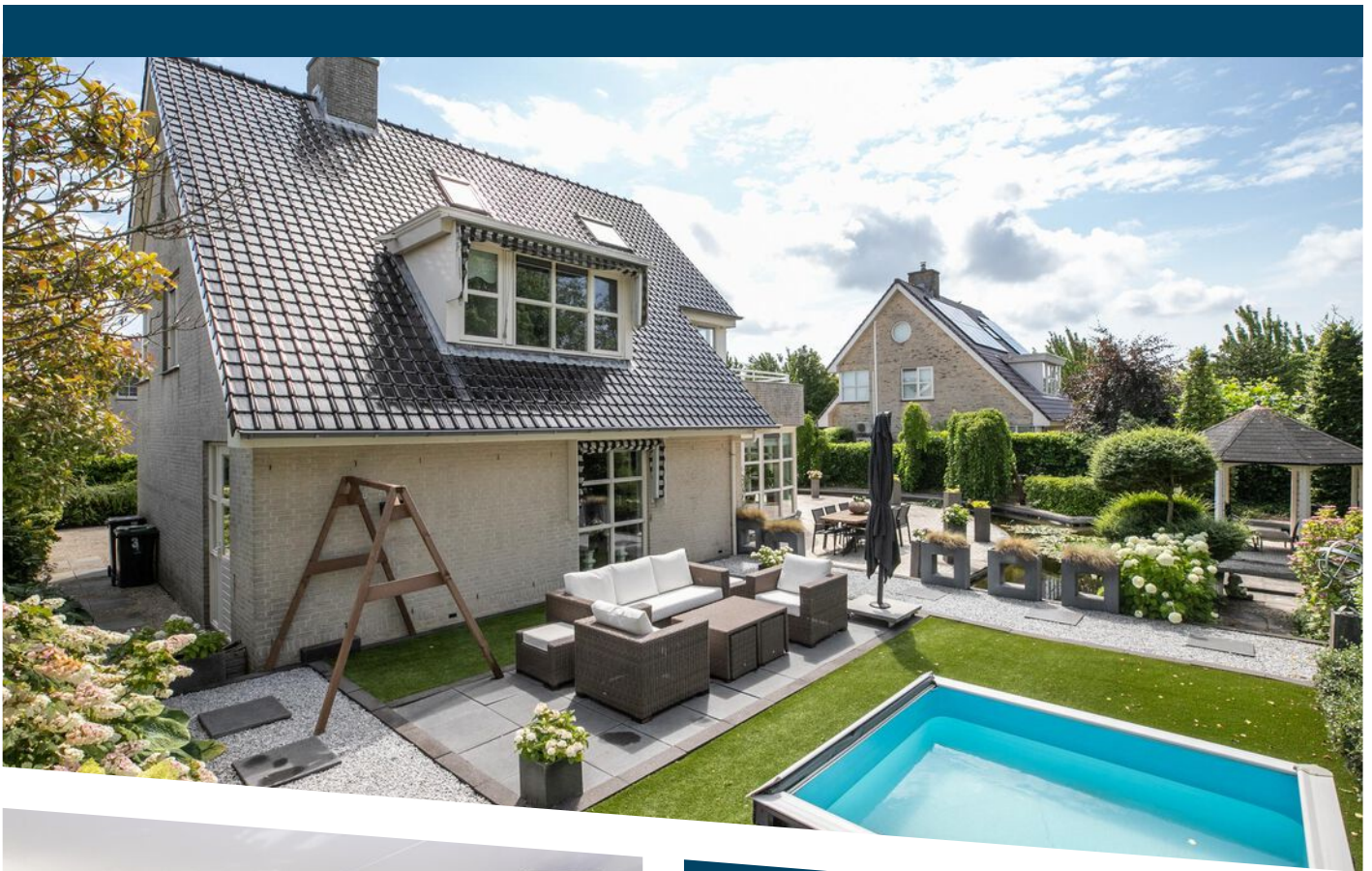


PALISSADE 3

HELLEVOETSLUIS

VRAAGPRIJS € 919.900 K.K.

KENMERKEN



WOONOPPERVLAKTE
206 m²

PERCELOPPERVLAKTE
837 m²

INHOUD
795 m³

BOUWJAAR
2001

ENERGIELABEL
B



OMSCHRIJVING

Stel je eens voor...

Je droomt van een vrijstaande woning omdat je meer, ruimer en groter wilt. Maar wel dichtbij alle denkbare voorzieningen die Hellevoetsluis te bieden heeft. Spreekt dit je aan, lees dan zeker verder, laten de afbeeldingen en video je overtuigen en kom zeker eens kijken aan de Palissade.

In een wijk met louter vrijstaande woningen en op loopafstand van de sportvelden (o.a. hockey en tennis- en padelbanen) en verschillende middelbaar onderwijsinstellingen vind je aan de buitenrand van villapark ZuiderFrontier deze statige villa. Geniet vanuit de tuin van het vrije uitzicht over de akkers en weilanden en loop op je gemak naar de terrassen die de historische Vesting te bieden heeft.

De jachthaven als goede buur, de fiets-, - en wandelmogelijkheden in de natuurgebieden rond het Haringvliet en in de regio, het winkelcentrum Evertsenplein ligt om de hoek evenals basisonderwijs en speelveldjes. Het is hier niet alleen prettig opgroeien maar ook heel fijn ouder worden. En waarom niet tegelijkertijd, want met enige aanpassingen kan dit huis geschikt gemaakt worden als generatiewoning.

De villa is van alle gemakken voorzien en perfect ingericht voor een gezin. Een woonkeuken, gezellige living met een haard, ruimte voor een grote eettafel, een tuin rondom het huis en op de etages meerdere slaap- en badkamers. De begane grondvloer is uitgerust met vloerverwarming.

De ouderslaapkamer heeft een privé balkon, is voorzien van maatgemaakte kledingkasten (De Lijn) en heeft een privé badkamer met een luxe douchecabine en recent vernieuwde wastafels met meubel voor hem en haar. De ramen en de markiezen zorgen voor licht en een chique uitstraling. Kinderen en/of kleinkinderen vinden een plaats in een van de twee grote slaapkamers en hebben de beschikking over een eigen badkamer met douche en wastafel.

Op de bovenste etage is er dan nog een ruime werk- en/ of slaapkamer met daarnaast nog een ruimte ingericht voor de wasmachine en -droger.

Op de oprit voor het huis kunnen meerdere auto's worden geparkeerd. De woning beschikt over een ruime en diepe garage, is in pandig toegankelijk en heeft naast een sectionaaldeur een loopdeur naar de tuin. De garage is net zo goed geïsoleerd als het huis en daardoor eenvoudig in te richten met een slaap- en badkamer indien gewenst. Daarmee komt het aantal ruime slaapkamers op 5. Geen woonwerkverkeer meer en thuis lunchen. Klinkt dat als een goed plan dan is de garage van maar liefst 25 m² met een eigen entree de kans om uw praktijk of bedrijf aan huis te vestigen. De mogelijkheid bestaat om een wachtruimte met toilet en behandelkamer / kantoor te realiseren op een dusdanige manier dat werk en privé gescheiden blijven. Vlakbij het strand, goede scholen, winkels en de jachthaven is dit HET moment om te kiezen voor rust en ruimte van deze villawijk.

Opvallend aan dit huis is de bijna Dynasty-achtige uitstraling met een lichte steen, glanzende dakpannen van hoge kwaliteit, perfect passende markiezen en de kamerhoge raamkozijnen in de serre. De tuin is een verlengstuk van dit alles met passende sierbestrating, waterpartijen, een bescheiden zwembad en een prieel. Aan de mate van onderhoud is goed gedacht door het toepassen van o.a. kunstgras. Zo kun je optimaal genieten op één van de terrassen want aan zon zal het je nergens ontbreken. Gun jezelf wat meer luxe, gun je gezin de ruimte en profiteer van al het moois dat dit huis te bieden heeft. Dat is de Palissade 3.

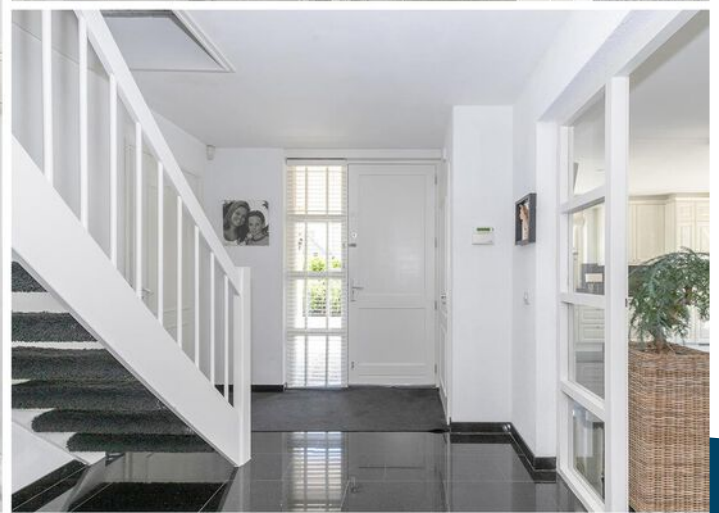
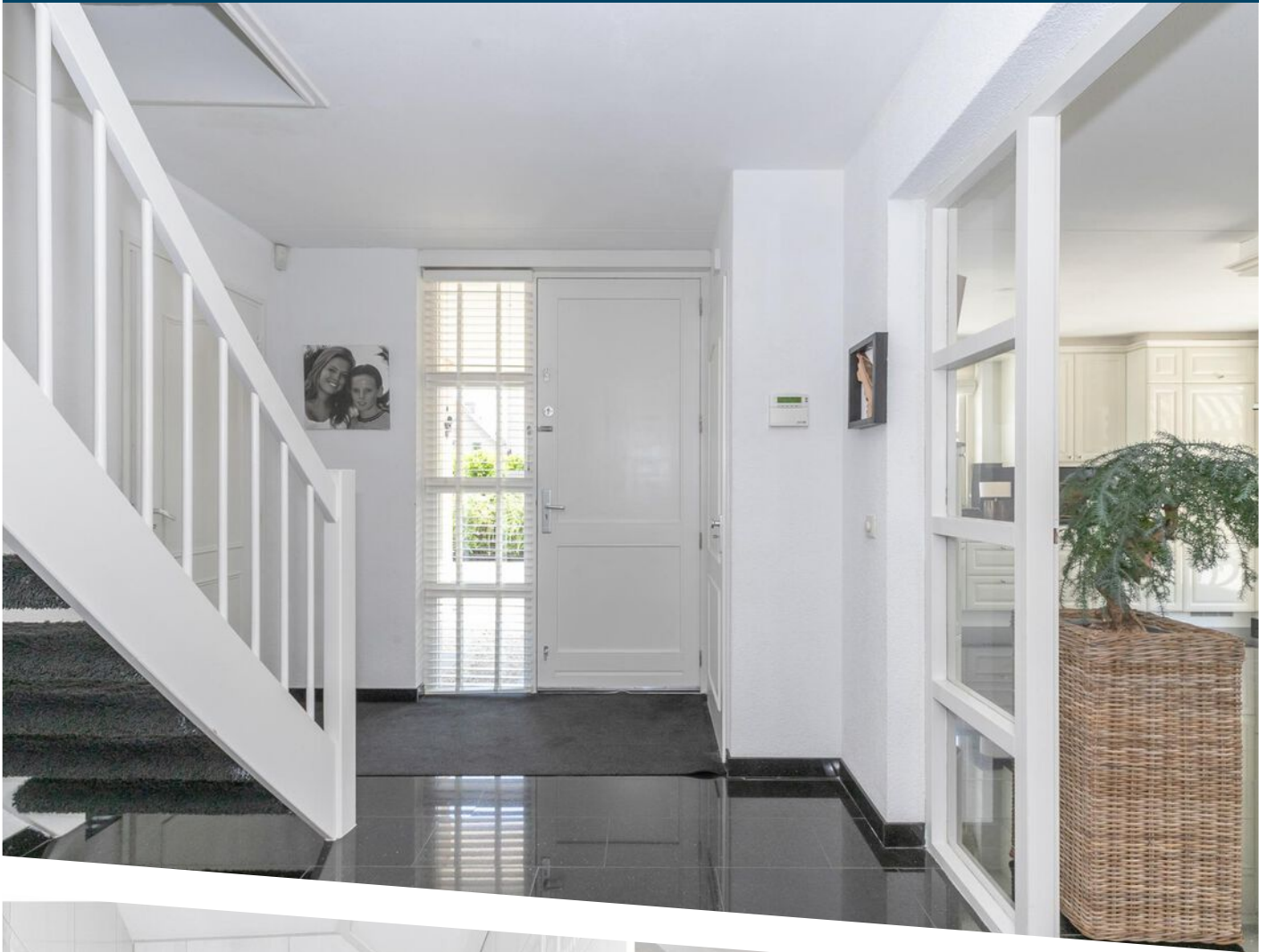
Uitblinkers:

- 2 badkamers;
- Slapen op de begane grond mogelijk;
- Kantoor/ praktijk aan huis en dubbele bewoning behoren tot de mogelijkheden;
- Gelegen in een villawijk;
- No risk clause bespreekbaar;
- Oplevering; in overleg.













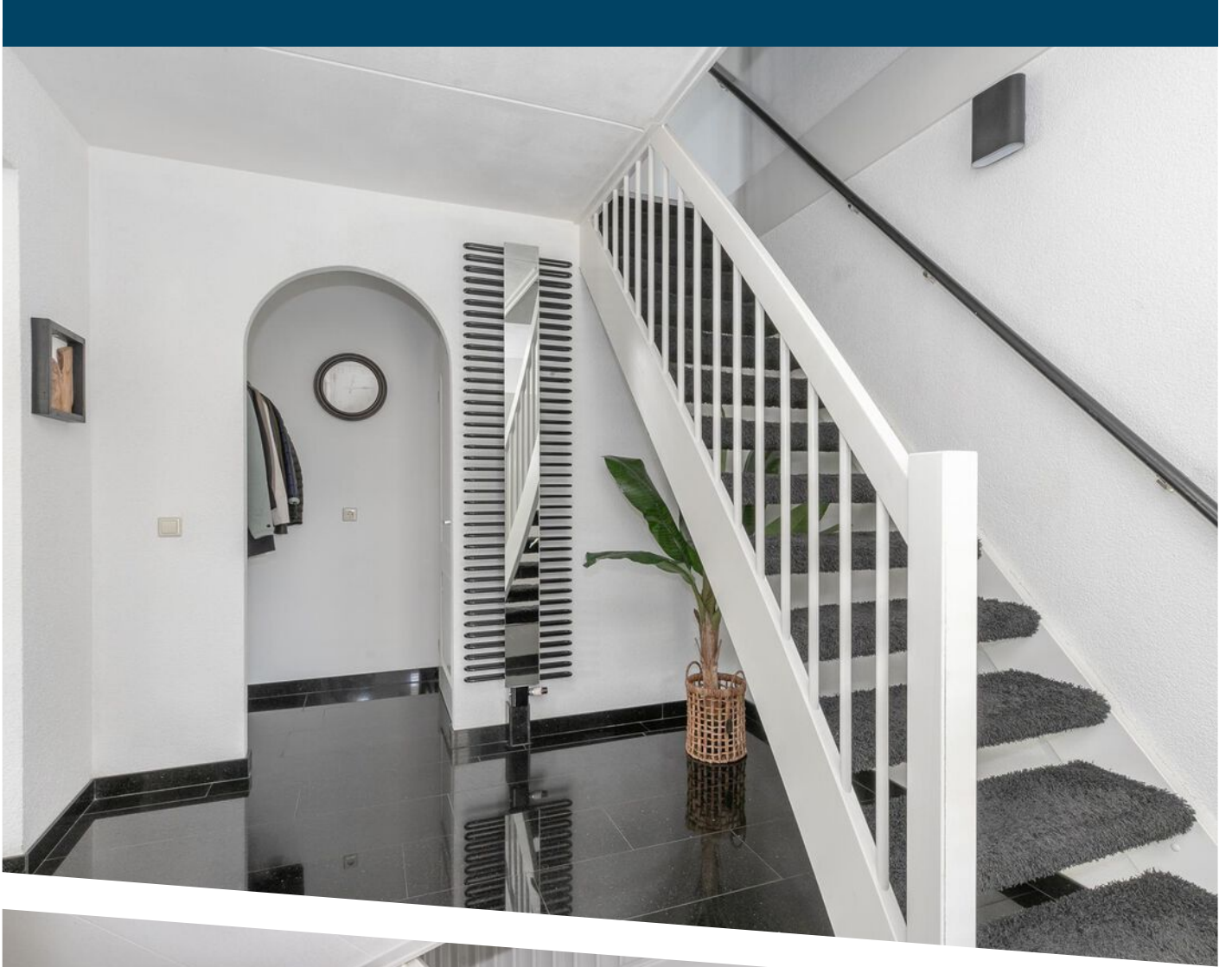
Keuken
Begane grond

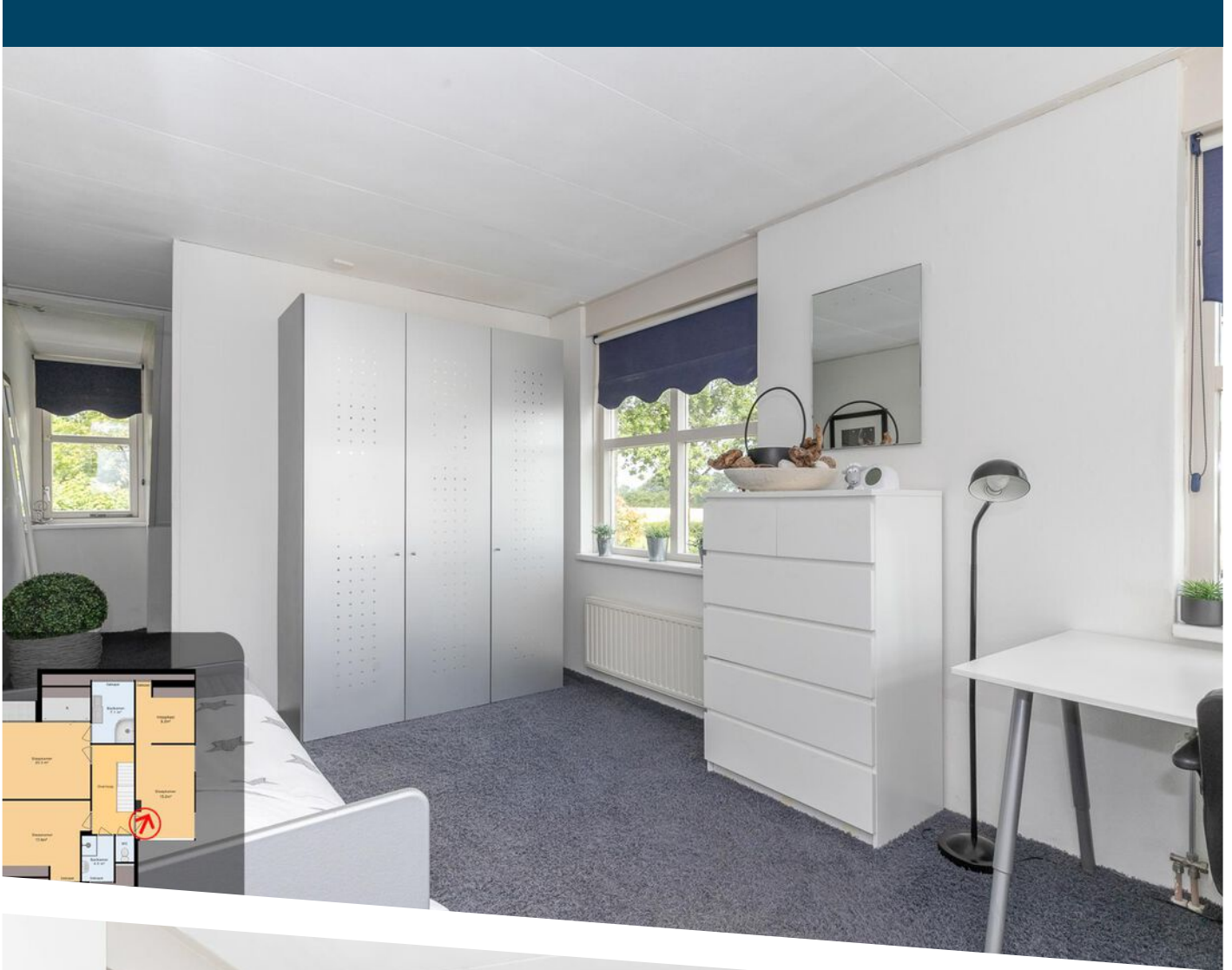


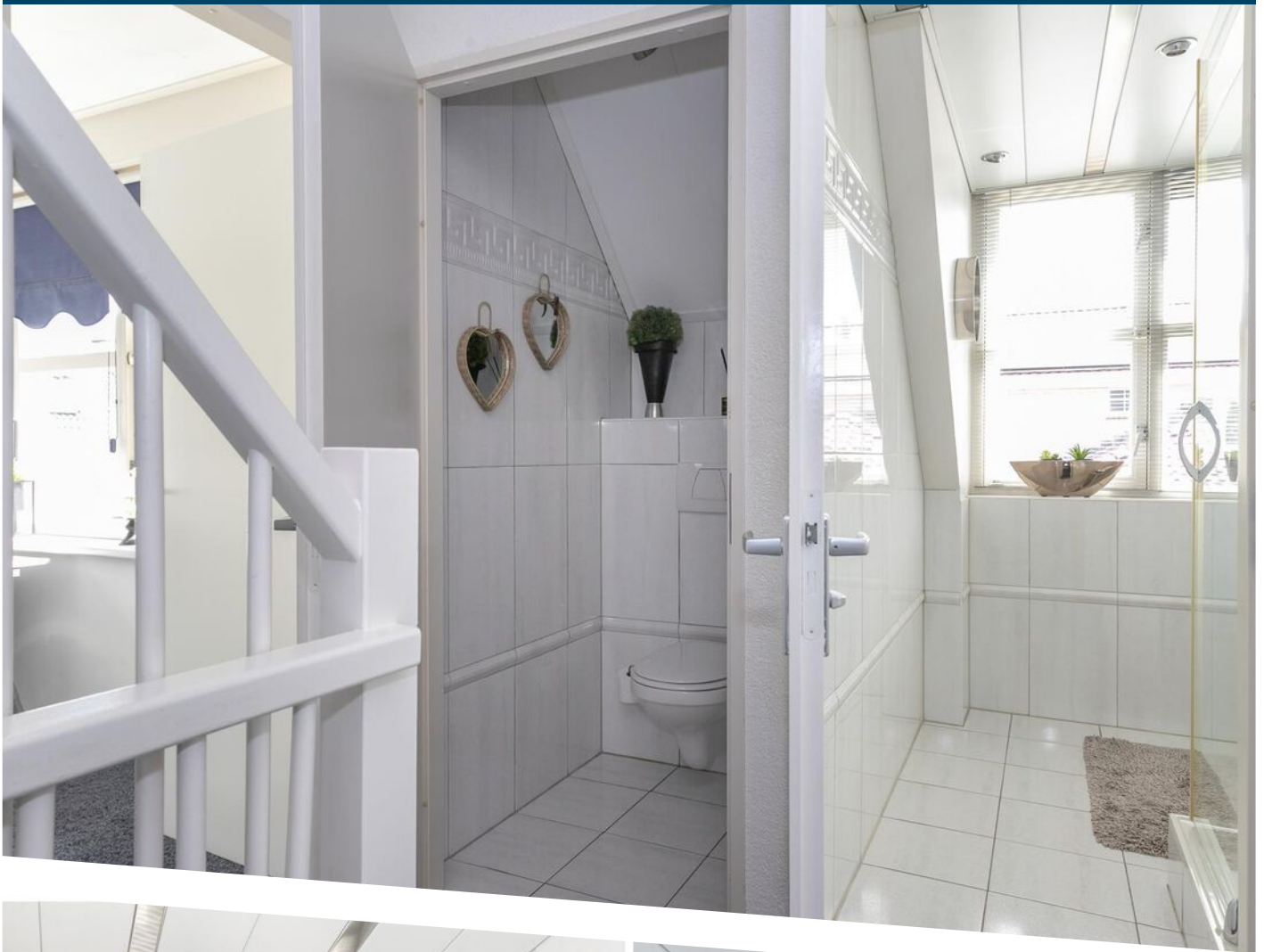


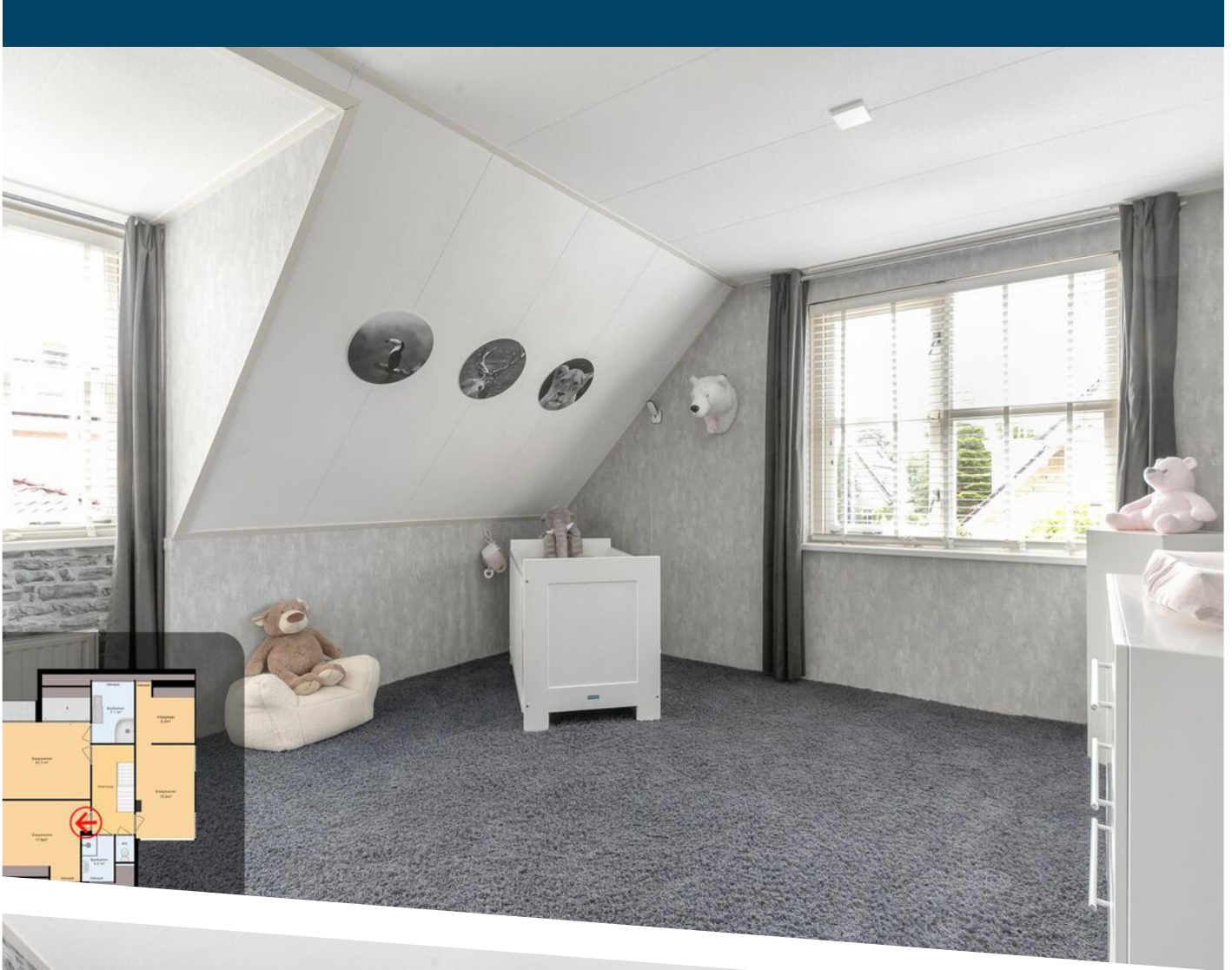
Woonkamer
Begane grond

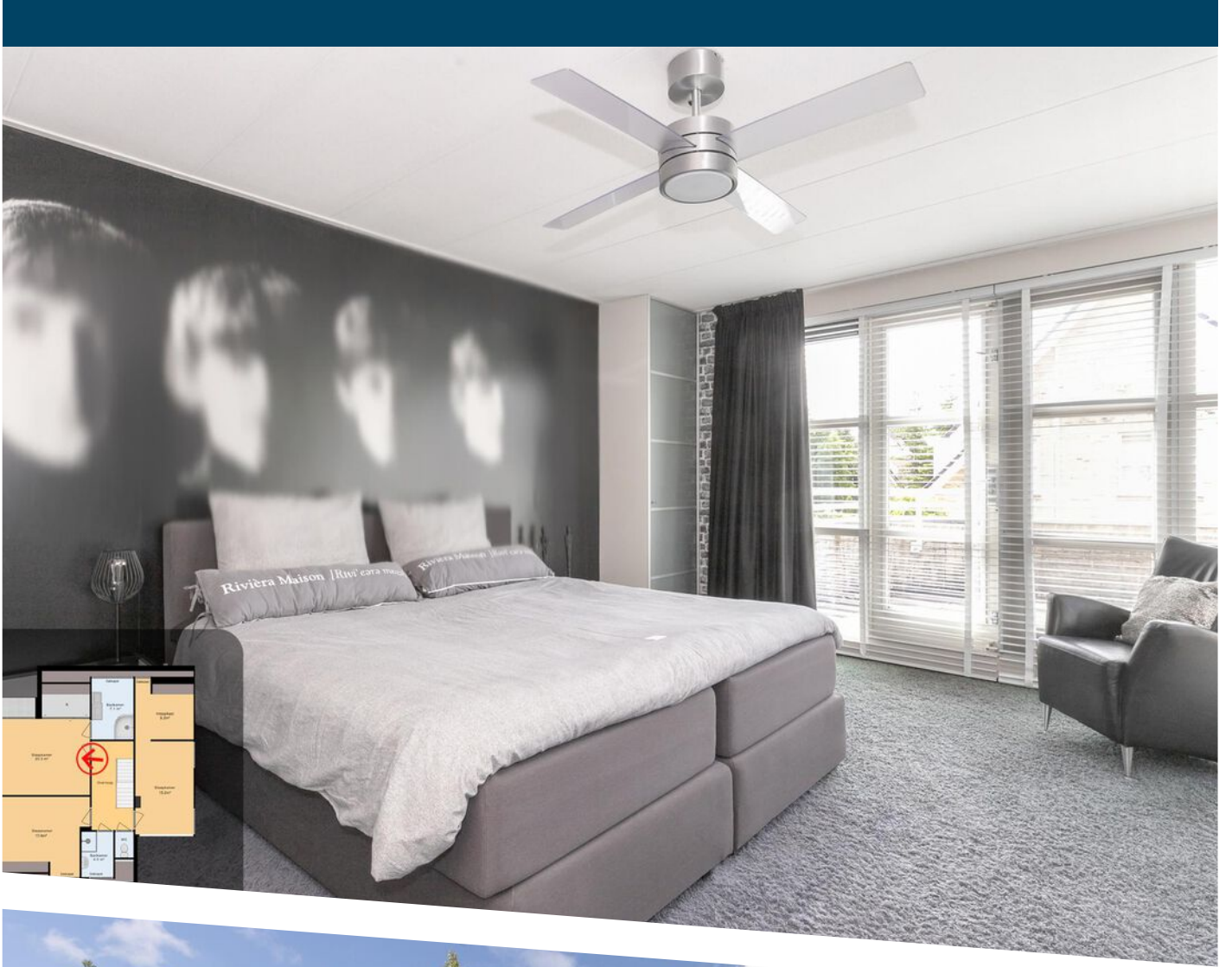
A floor plan diagram of the ground floor is overlaid on the bottom left of the image. A red arrow points to a yellow-shaded area representing the living room. The text "Woonkamer" and "Begane grond" is written below the diagram.

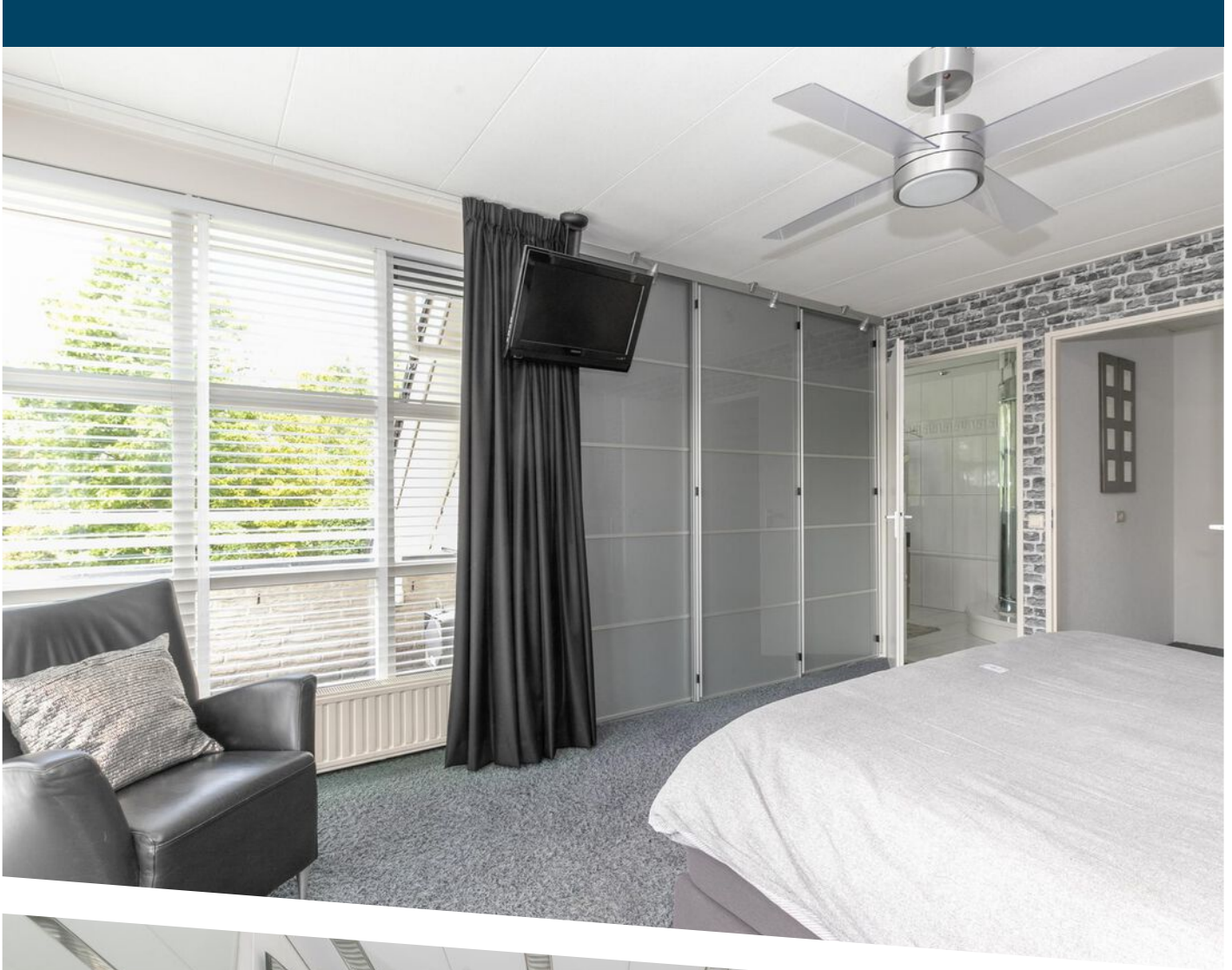




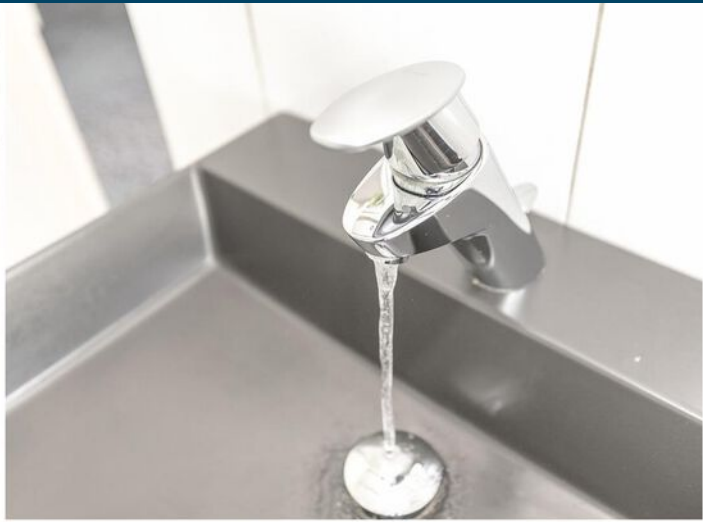








Badkamer
1e etage





Slaapkamer
2e etage

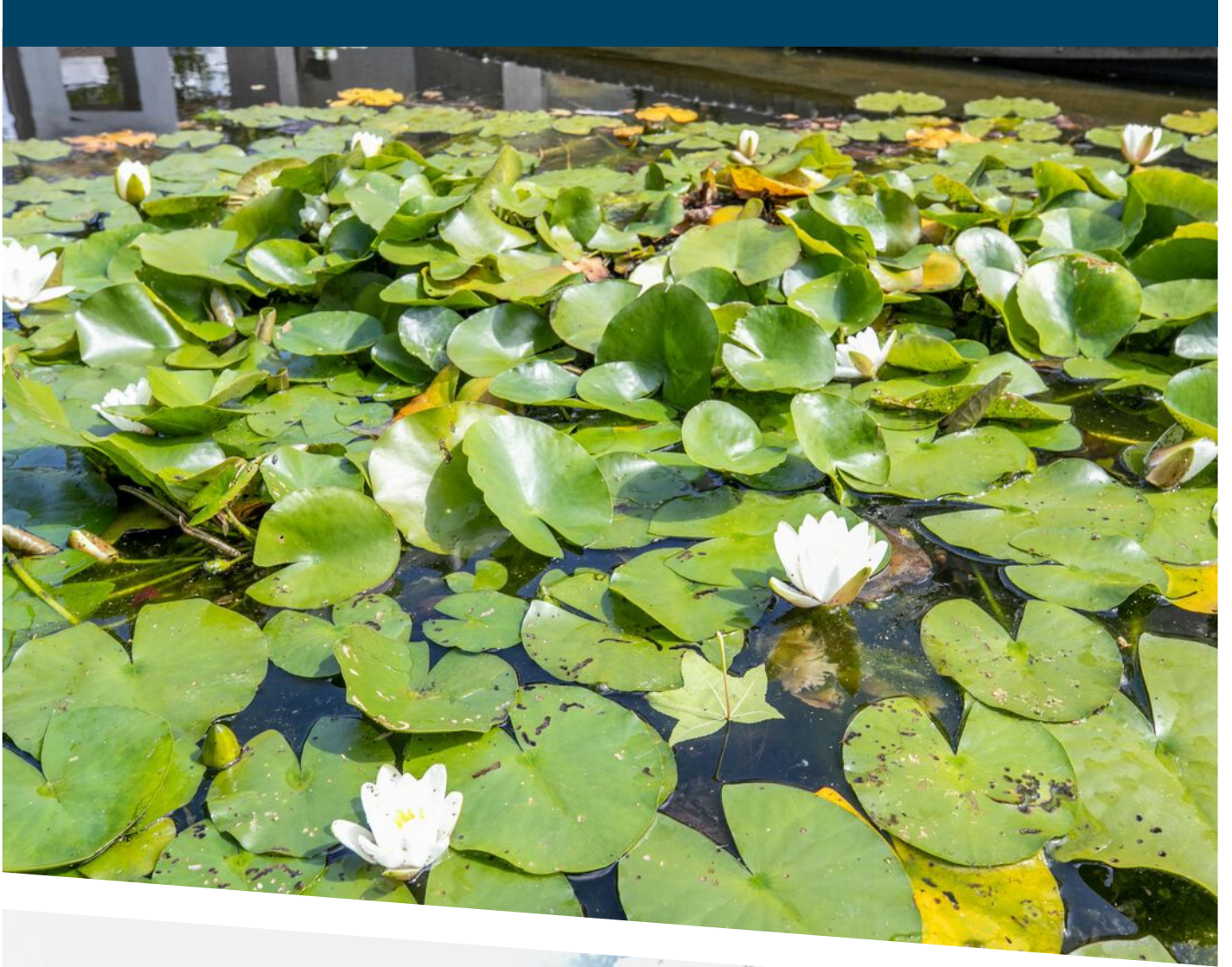












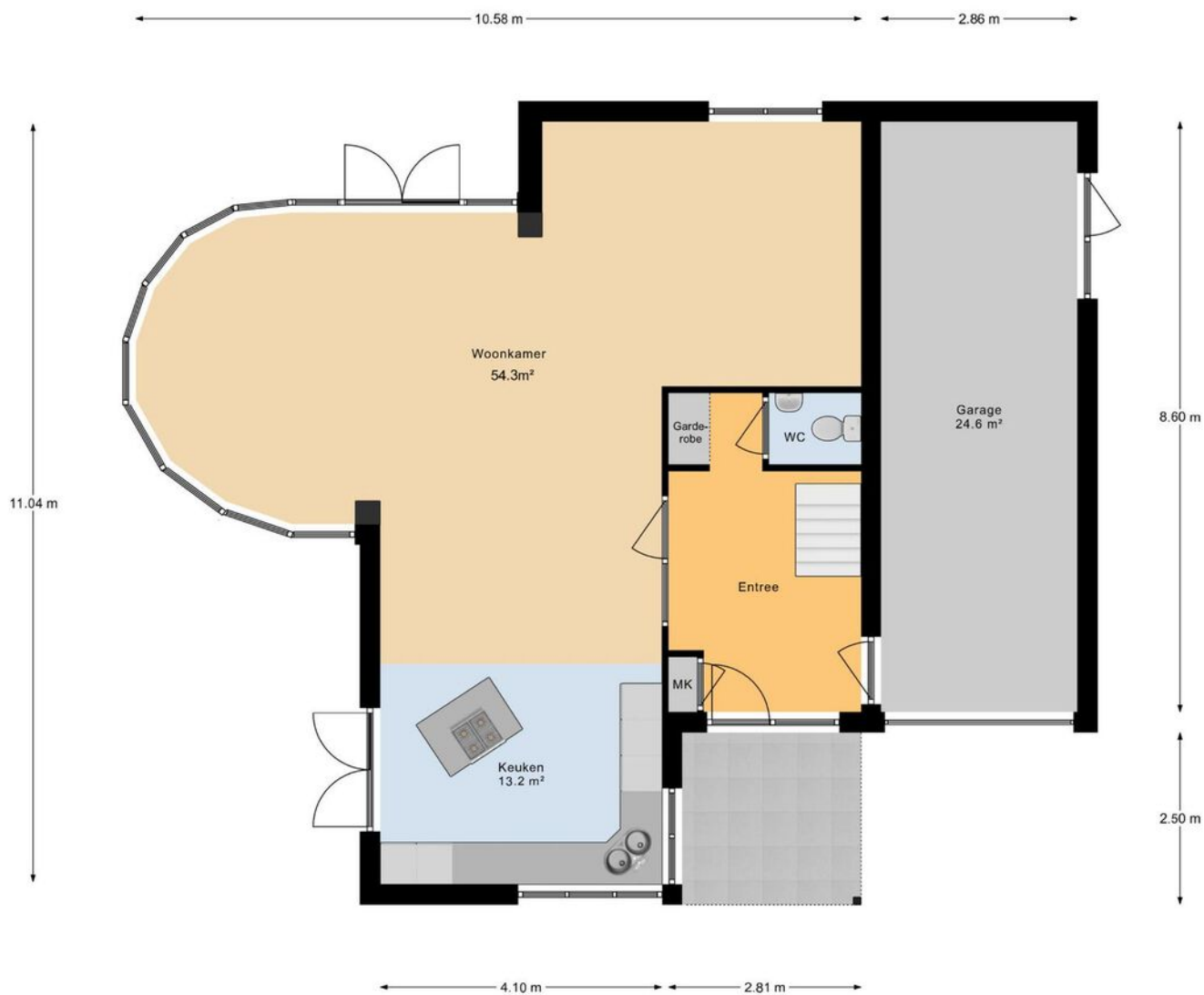






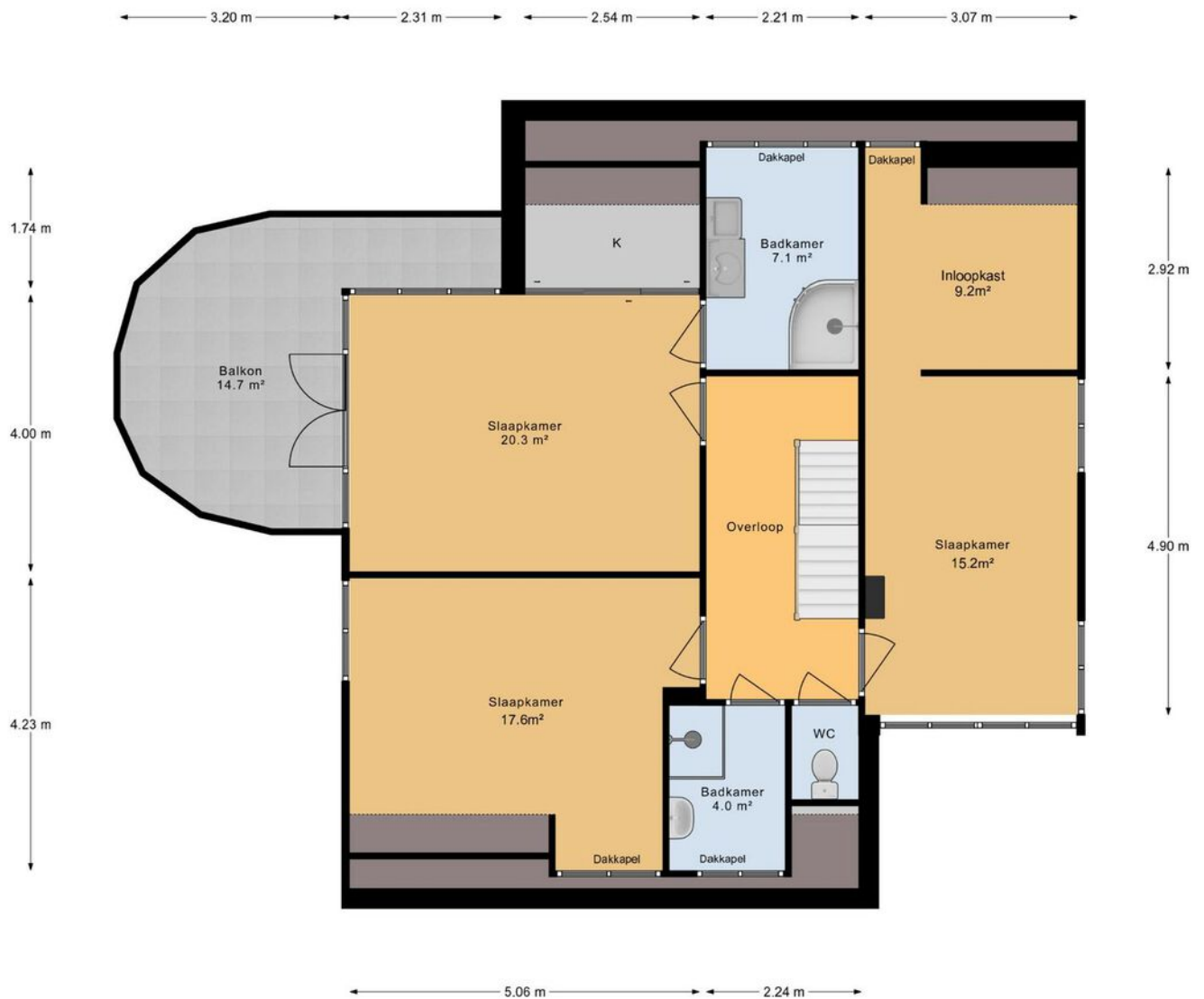






Begane Grond

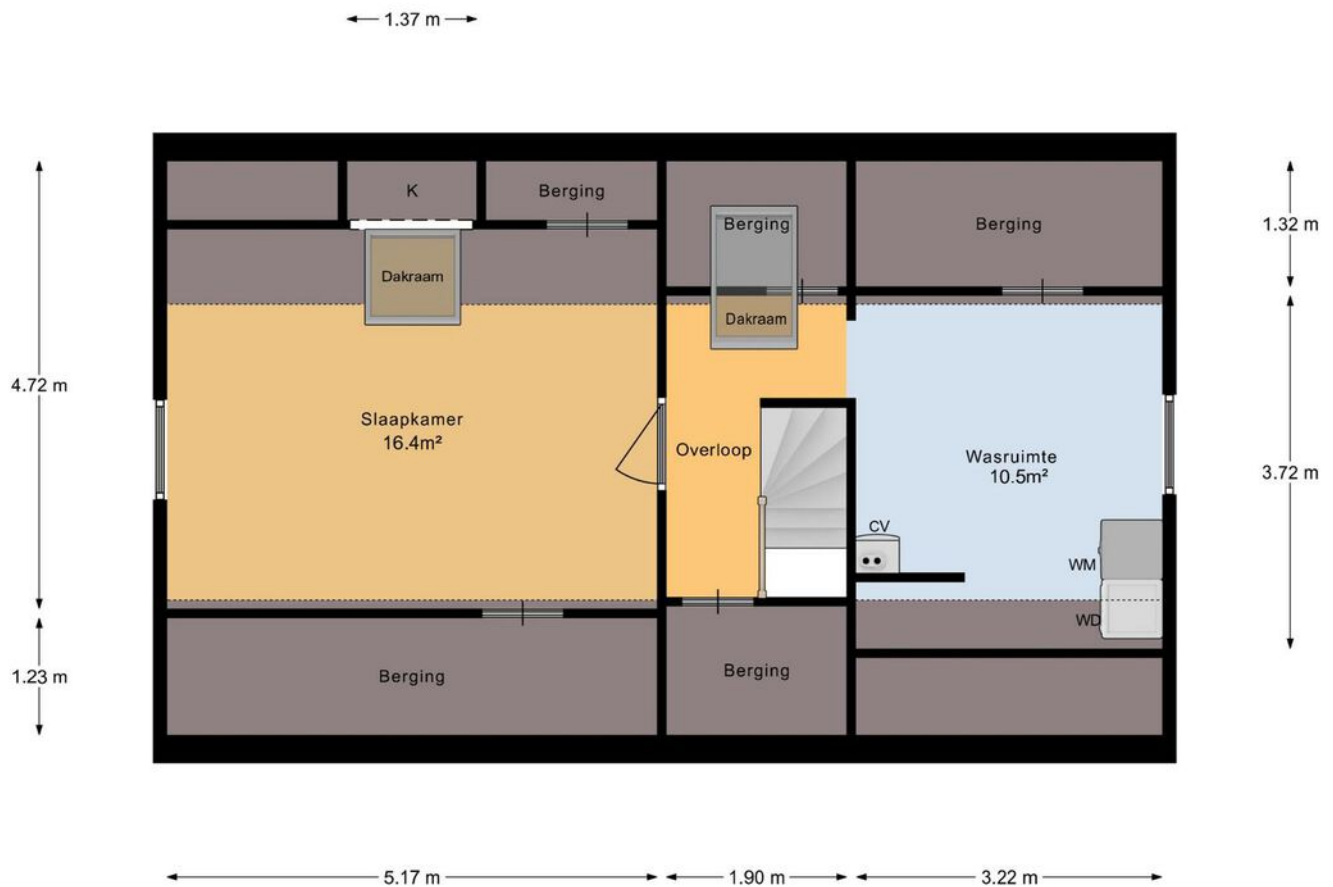
Aan deze maatvoering kunnen geen rechten worden ontleend.



Verdieping

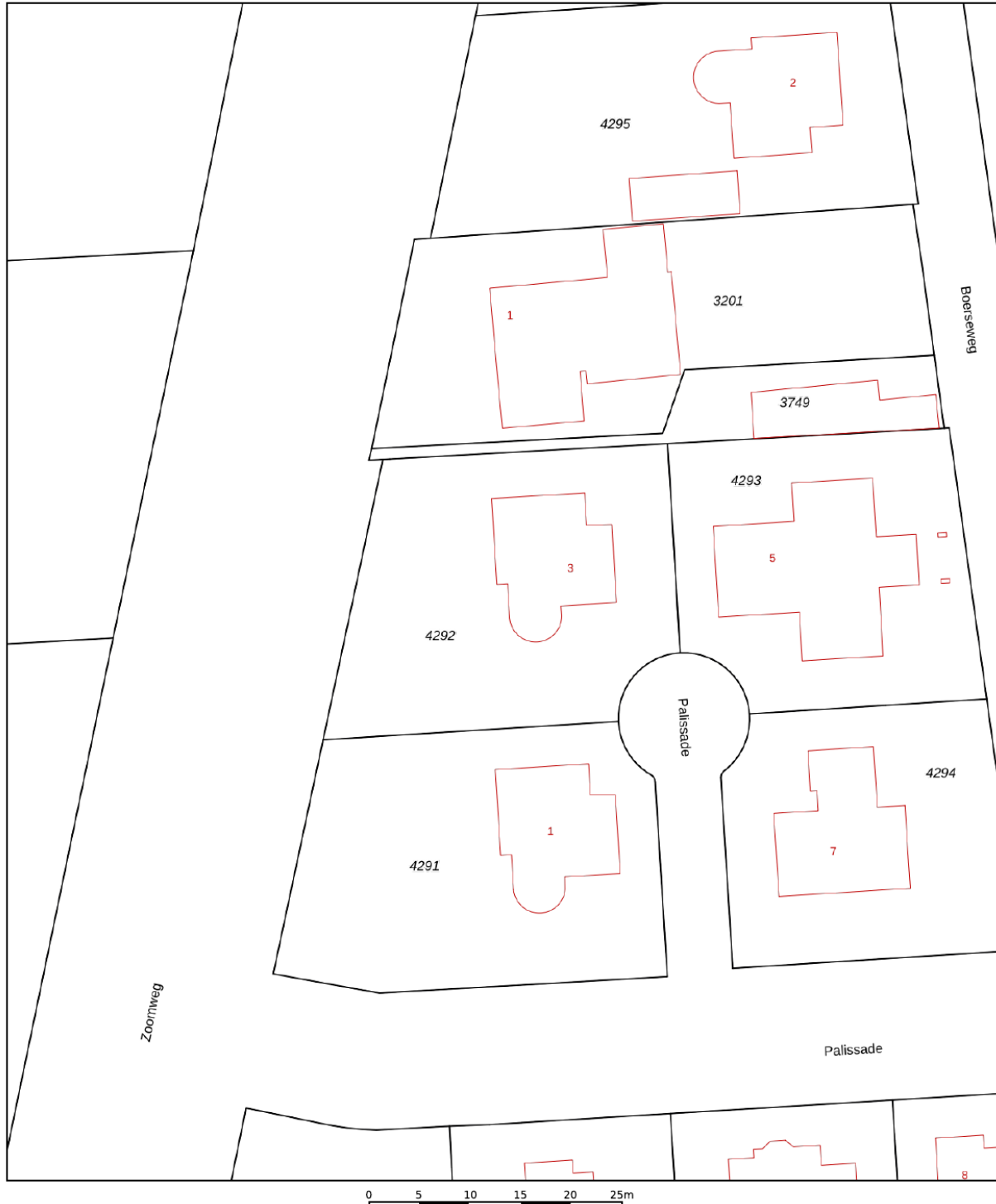
Aan deze maatvoering kunnen geen rechten worden ontleend.

PLATTEGROND



2e Verdieping

Aan deze maatvoering kunnen geen rechten worden ontleend.



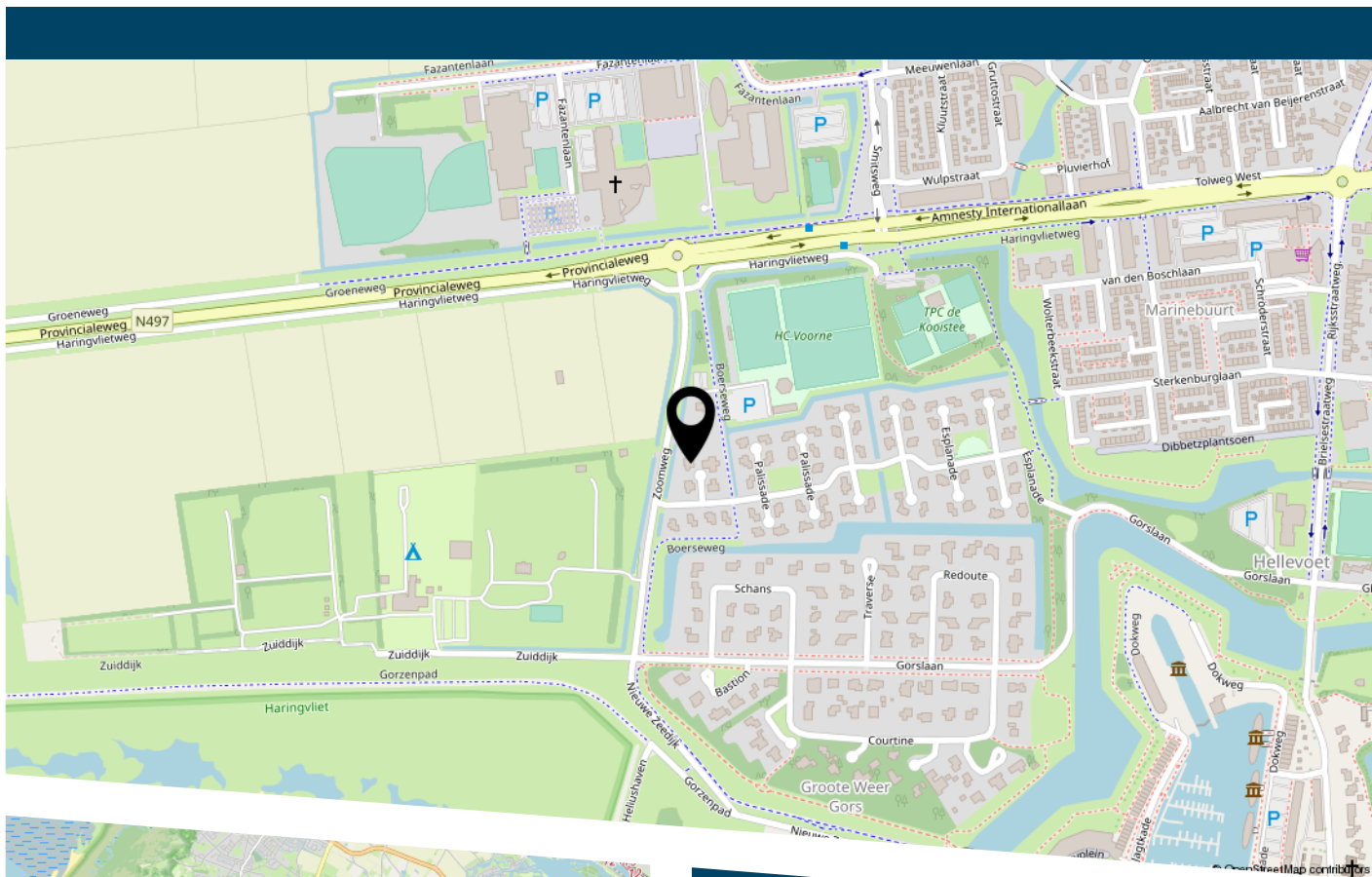
12345	Deze kaart is noordgericht	Schaal 1: 500	
25	Perceelnummer	Kadastrale gemeente Hellevoetsluis	
—	Huisnummer	Sectie C	
—	Vastgestelde kadastrale grens	Perceel 4292	
—	Voorlopige kadastrale grens		
—	Administratieve kadastrale grens		
—	Bebouwing		

Voor een eensluitend uittreksel, geleverd op 13 juni 2023
De bewaarder van het kadaster en de openbare registers

Aan dit uittreksel kunnen geen betrouwbare maten worden ontleend.
De Dienst voor het kadaster en de openbare registers behoudt zich de intellectuele eigendomsrechten voor, waaronder het auteursrecht en het databankenrecht.

KADASTRALE KAART

LOCATIE OP DE KAART



LIJST VAN ZAKEN

	Blijft achter	Gaat mee	Ter overname
Woning - Interieur			
(Voorzet) openhaard met toebehoren	X		
Designradiator(en)	X		
Verlichting, te weten			
- inbouwspots/dimmers	X		
- opbouwspots/armaturen/lampen/dimmers			X
- losse (hang)lampen			X
Raamdecoratie/zonwering binnen, te weten			
- gordijnrails	X		
- gordijnen			X
- overgordijnen			X
- rolgordijnen			X
- jaloezieën			X
- (losse) horren/rolhorren			X
Vloerdecoratie, te weten			
- Granietvloertegels	X		
Woning - Keuken			
Keukenblok (met bovenkasten)	X		
Keuken (inbouw)apparatuur, te weten			
- kookplaat	X		
- afzuigkap	X		
- combi-oven/combimagnetron	X		
- koel-vriescombinatie	X		
- vaatwasser	X		
- koffiezetapparaat	X		
Woning - Sanitair/sauna			

LIJST VAN ZAKEN

	Blijft achter	Gaat mee	Ter overname
Toilet met de volgende toebehoren			
- toilet	X		
- toiletrolhouder	X		
- toiletborstel(houder)	X		
- fontein	X		
Badkamer met de volgende toebehoren			
- douche (cabine/scherm)	X		
- wastafel	X		
- wastafelmeubel	X		
- toiletkast			X
Woning - Exterieur/installaties/veiligheid/ energiebesparing			
Brievenbus	X		
(Voordeur)bel	X		
Alarminstallatie	X		
(Veiligheids)sloten en overige inbraakpreventie	X		
Rookmelders	X		
(Klok)thermostaat	X		
Zonwering buiten	X		
Telefoonaansluiting/internetaansluiting	X		
Waterslot wasautomaat	X		
Warmwatervoorziening, te weten			
- CV-installatie	X		
Tuin - Inrichting			
Tuinaanleg/bestrating	X		
Beplanting	X		

LIJST VAN ZAKEN

	Blijft achter	Gaat mee	Ter overname
Tuin - Verlichting/installaties			
Buitenverlichting	X		
Tuin - Bebouwing			
Tuinhuis/buitenberging	X		



De Zet van De Zeeuw.

Een vertrouwde zet.

DE ZEEUW MAKELAARDIJ
Struytse Hoeck 1
3224 HA, Hellevoetsluis

0181-335710
info@dezeeuwmakelaardij.nl
www.dezeeuwmakelaardij.nl