



CITROENVLINDER 20

HELLEVOETSLUIS

VRAAGPRIJS € 325.000 K.K.

KENMERKEN



WOONOPPERVLAKTE
115 m²

PERCEELOPPERVLAKTE
135 m²

INHOUD
397 m³

BOUWJAAR
1986

ENERGIELABEL
B

OMSCHRIJVING

Stel je eens voor...

Een rustige ligging met alleen bestemmingsverkeer, water voor de deur en groen om de hoek. Net als de kinderboerderij en natuurspeeltuin en een centrale ligging ten opzichte van winkelcentrum De Struytse Hoeck.

Daarnaast is de woning in veel opzichten praktisch, want door de rechte gevels aan de voorzijde in combinatie met een uitbouw achter heb je de beschikking over 115 m² woonoppervlakte. En het overgrote deel is uitgevoerd in kunststof met HR++ en HR+++ beglazing. Dat zorgt voor een energielabel B. Plaats zonnepanelen en je kunt de woning (naar verwachting) naar een A-label brengen.

De vergrote woonkamer en de schuifpui maken de verbinding van binnen naar buiten. Een praktische en onderhoudsvriendelijke tuin met keramische tegels, betonnen palen met houten schuttingen en een overkapping en schuur aan de achterzijde. Door de ligging op het zuiden geniet je hier de hele dag van de zon, van 's ochtends vroeg tot einde van de dag.

De keuken aan de voorzijde is met een U-opstelling ruim te noemen. En biedt daardoor veel mogelijkheden. Uiteraard beschik je over alle gewenste inbouwapparatuur en heb je veel meters werkblad. Ideaal voor de hobbykok.

De eerste verdieping biedt twee ruime slaapkamers met aan de achterzijde twee nieuw geplaatste Velux dakramen. De voorzijde is uitgevoerd in kunststof kozijnen met HR+++ beglazing en ook de rabatdelen zijn van kunststof.

De badkamer kent ook een ruime opzet met een ligbad én een douche. Een tweede toilet mag uiteraard niet ontbreken en ook heb je de beschikking over een wastafel en radiator.

De tweede verdieping is verrassend ruim met een ruimte van bijna 19 m² groot en aansluitend een dakterras. Deze kun je bereiken via de openslaande

deuren die ook uitgevoerd zijn in kunststof met HR+++ beglazing. Een heerlijk koele plek.

Daarnaast een praktische was-/stookruimte en ruimte om je spullen op te bergen.

Een rustige- en open ligging aan de voorzijde, grotendeels kunststof kozijnen en een uitbouw.

Dat is de Citroenvlinder 20.

Uitblinkers:

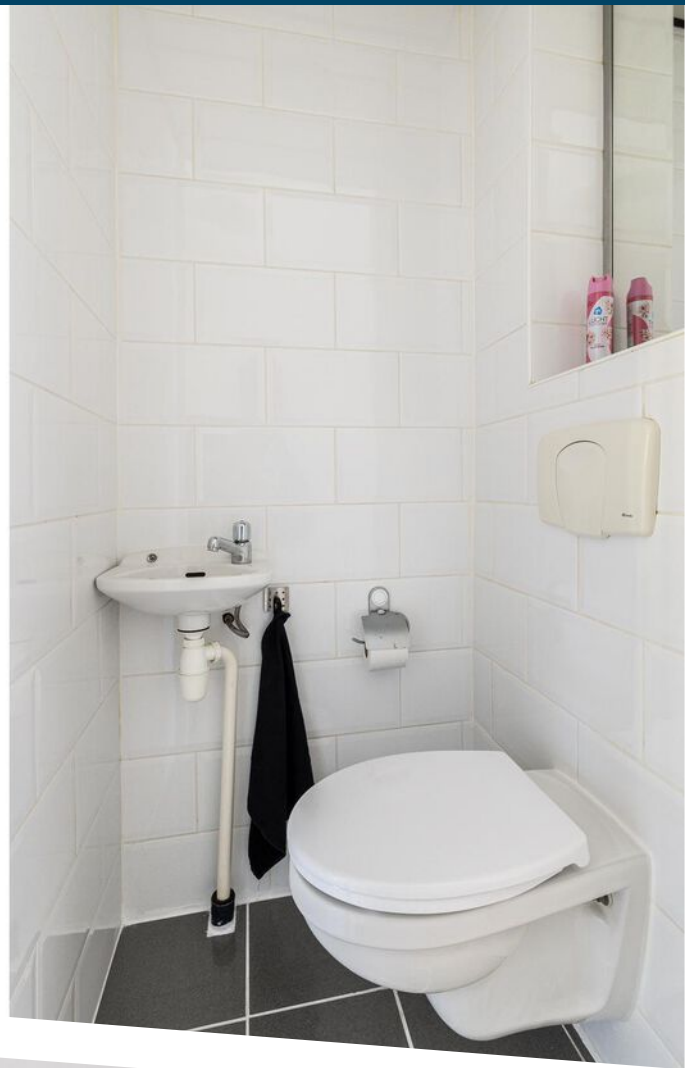
- uitbouw woonkamer;
- bitumen dakbedekking (2010);
- betonnen (verdiepings)vloeren;
- grotendeels kunststof kozijnen met HR++ en HR+++ beglazing;
- oplevering: in overleg (snelle oplevering mogelijk).

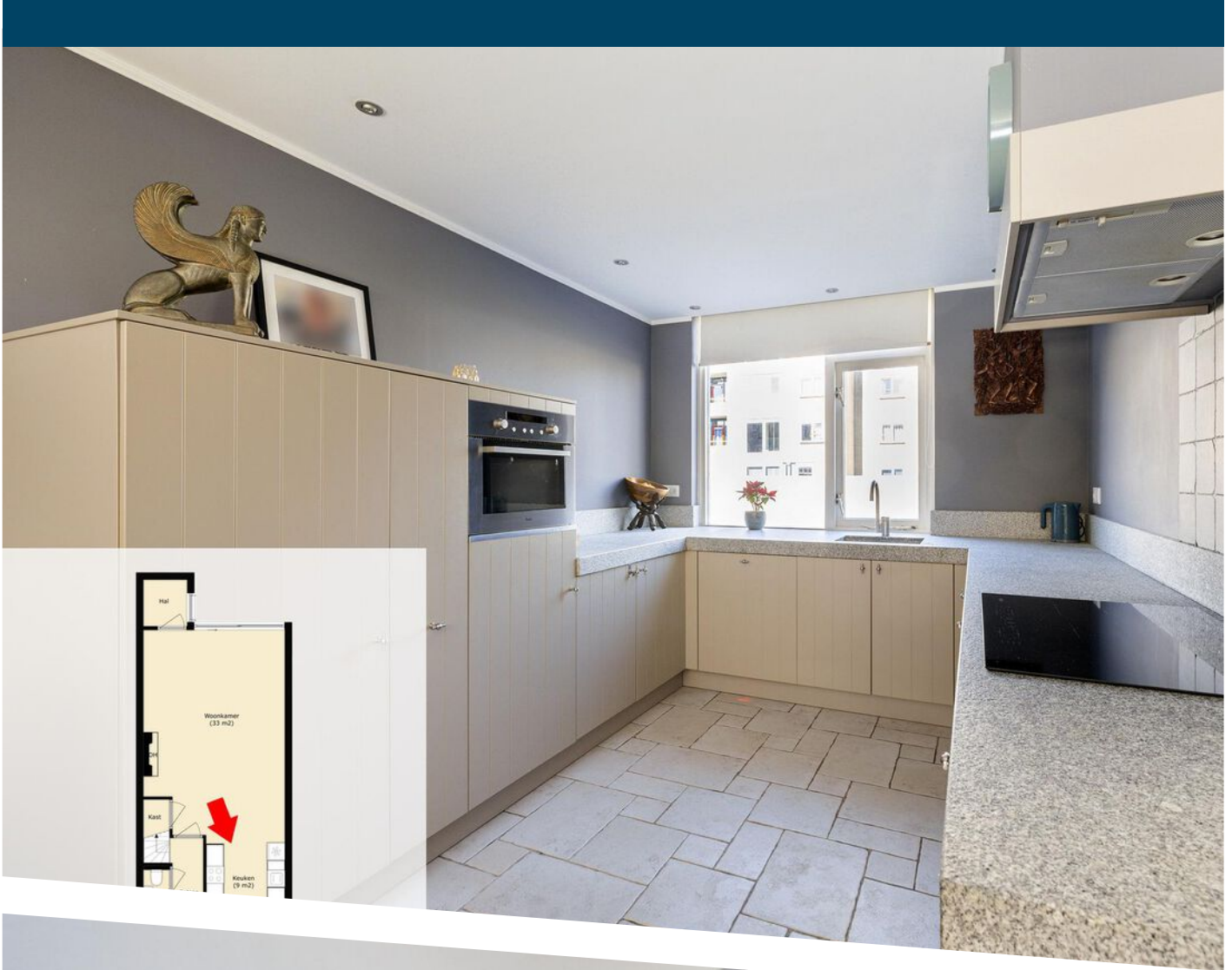








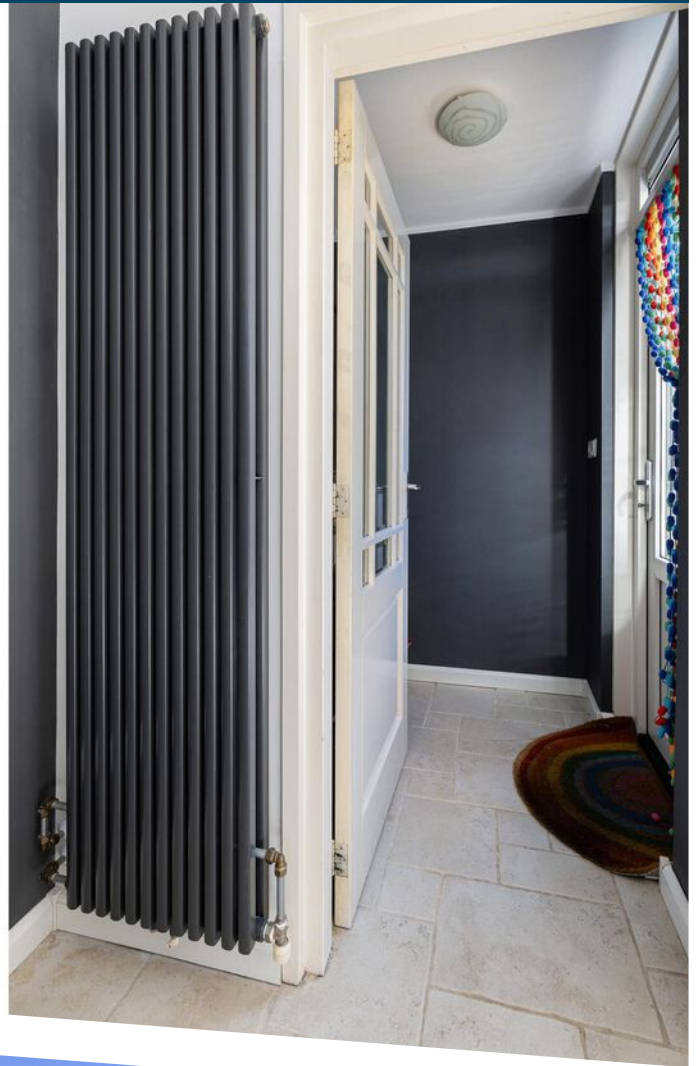








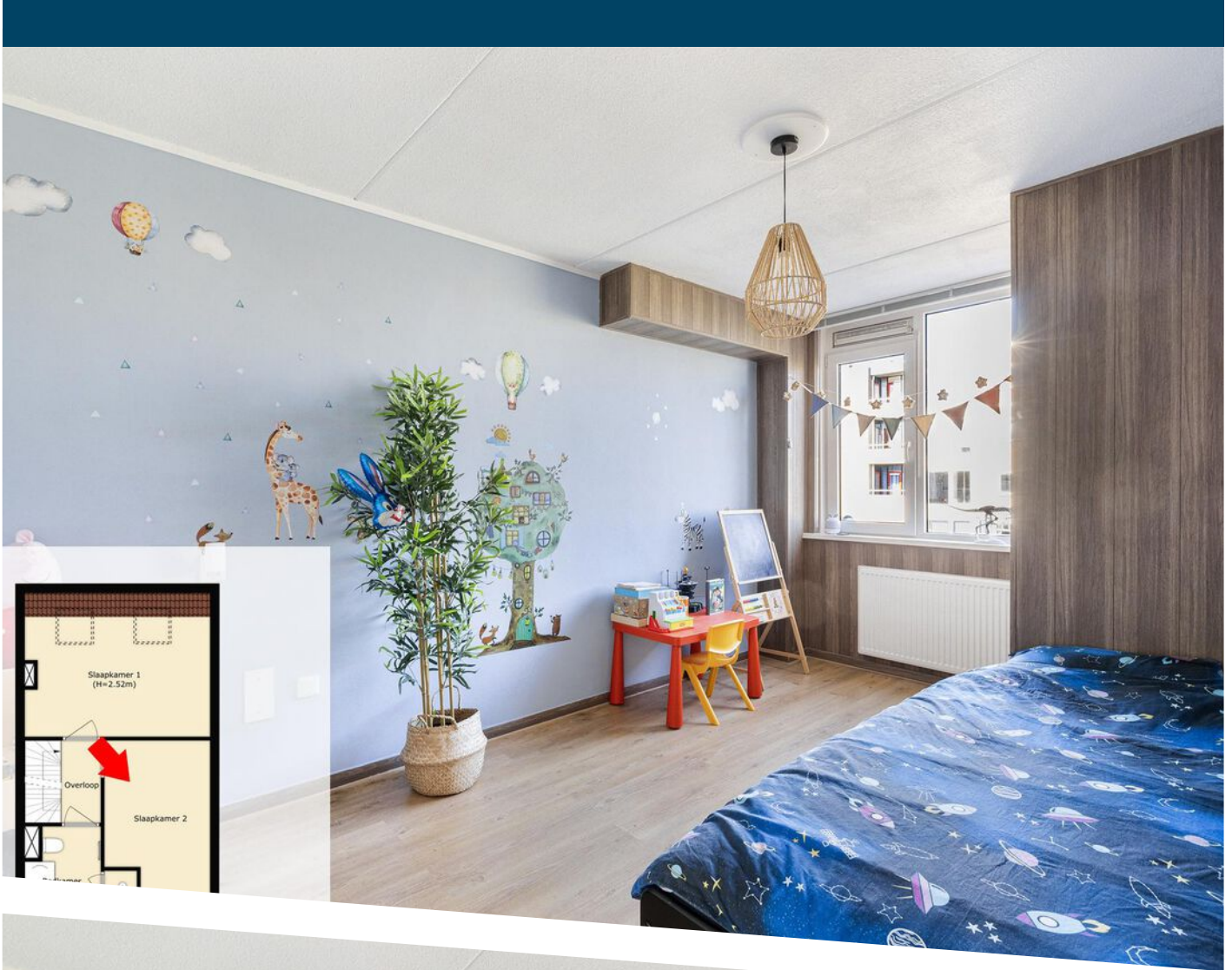


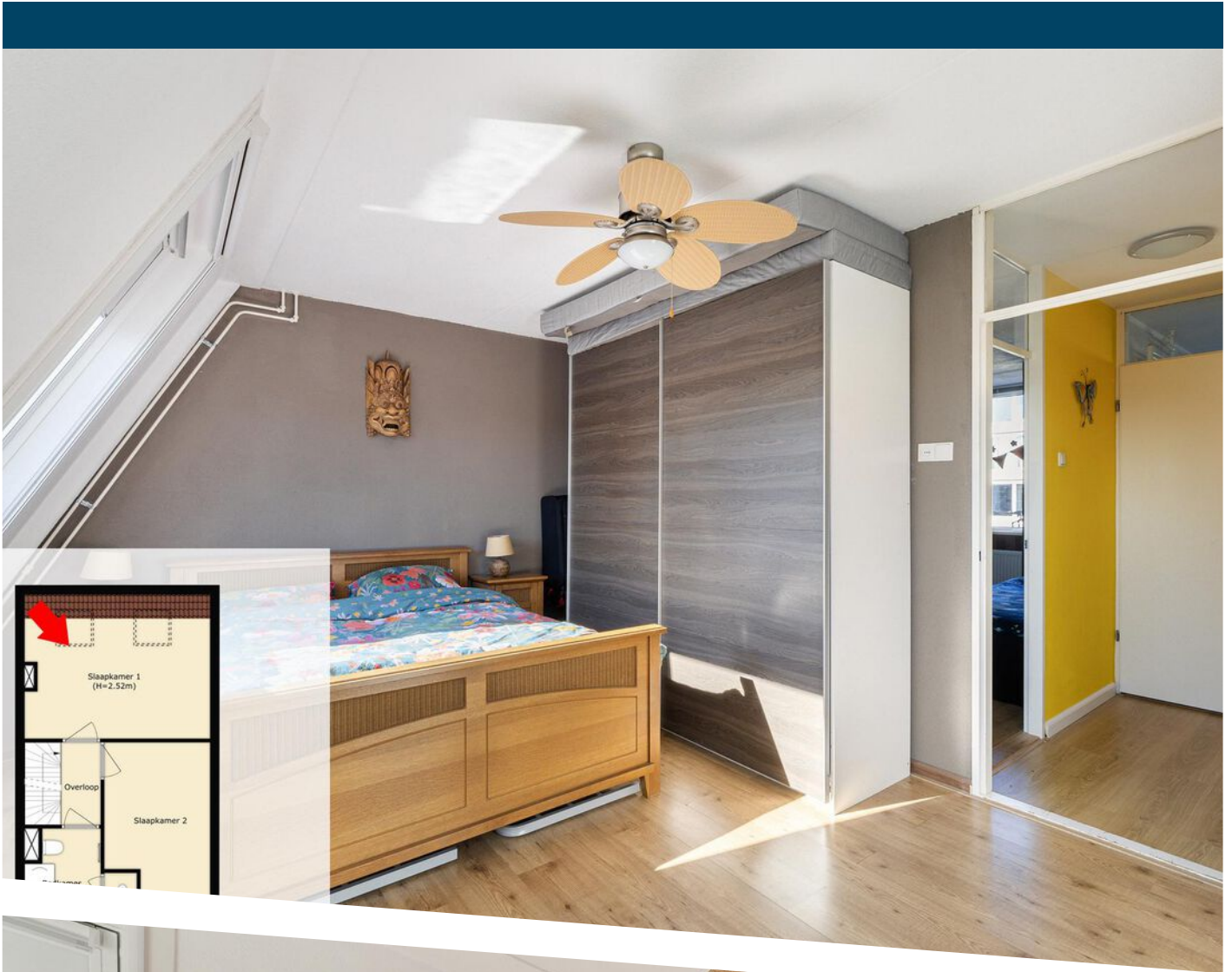


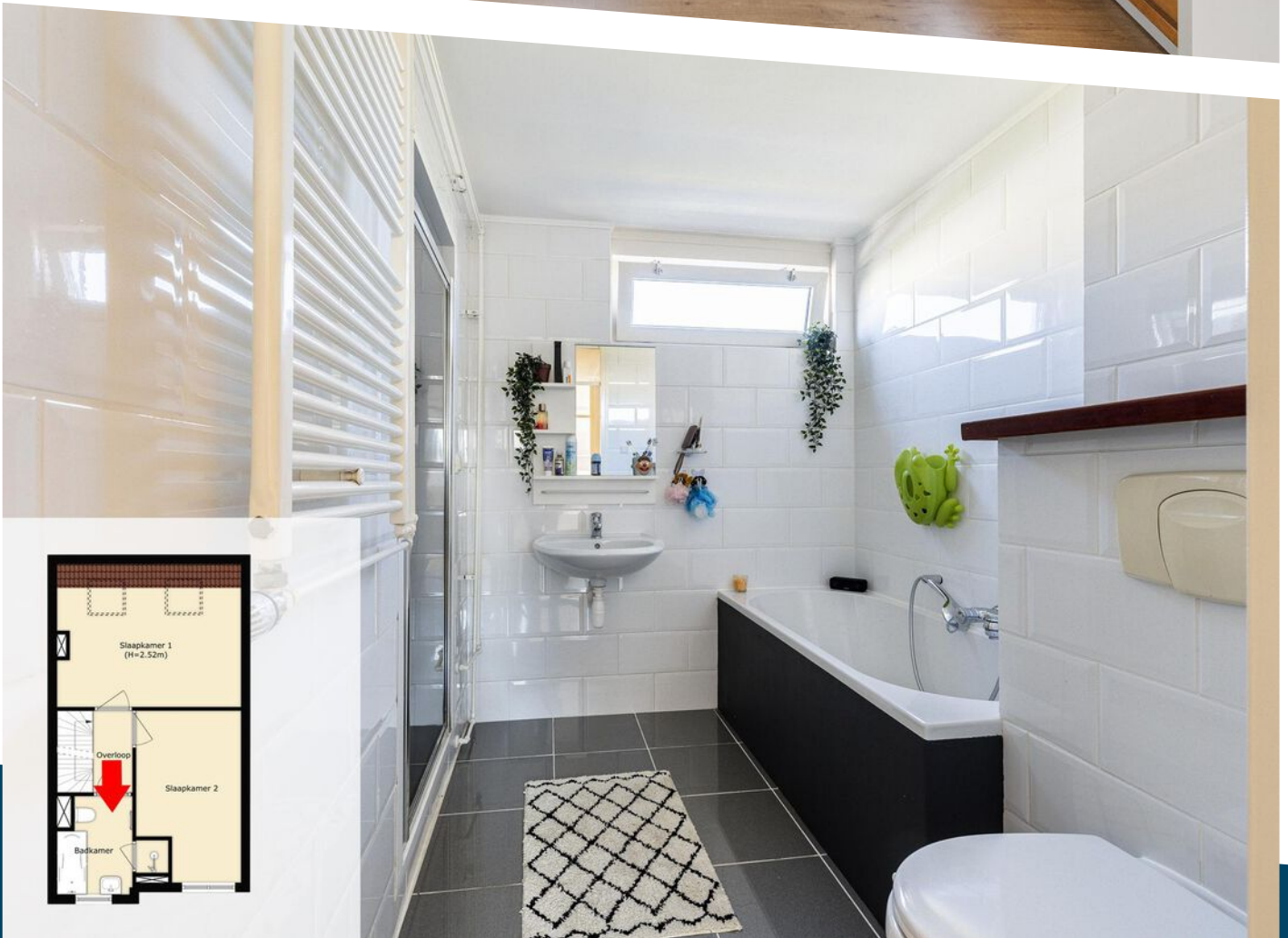
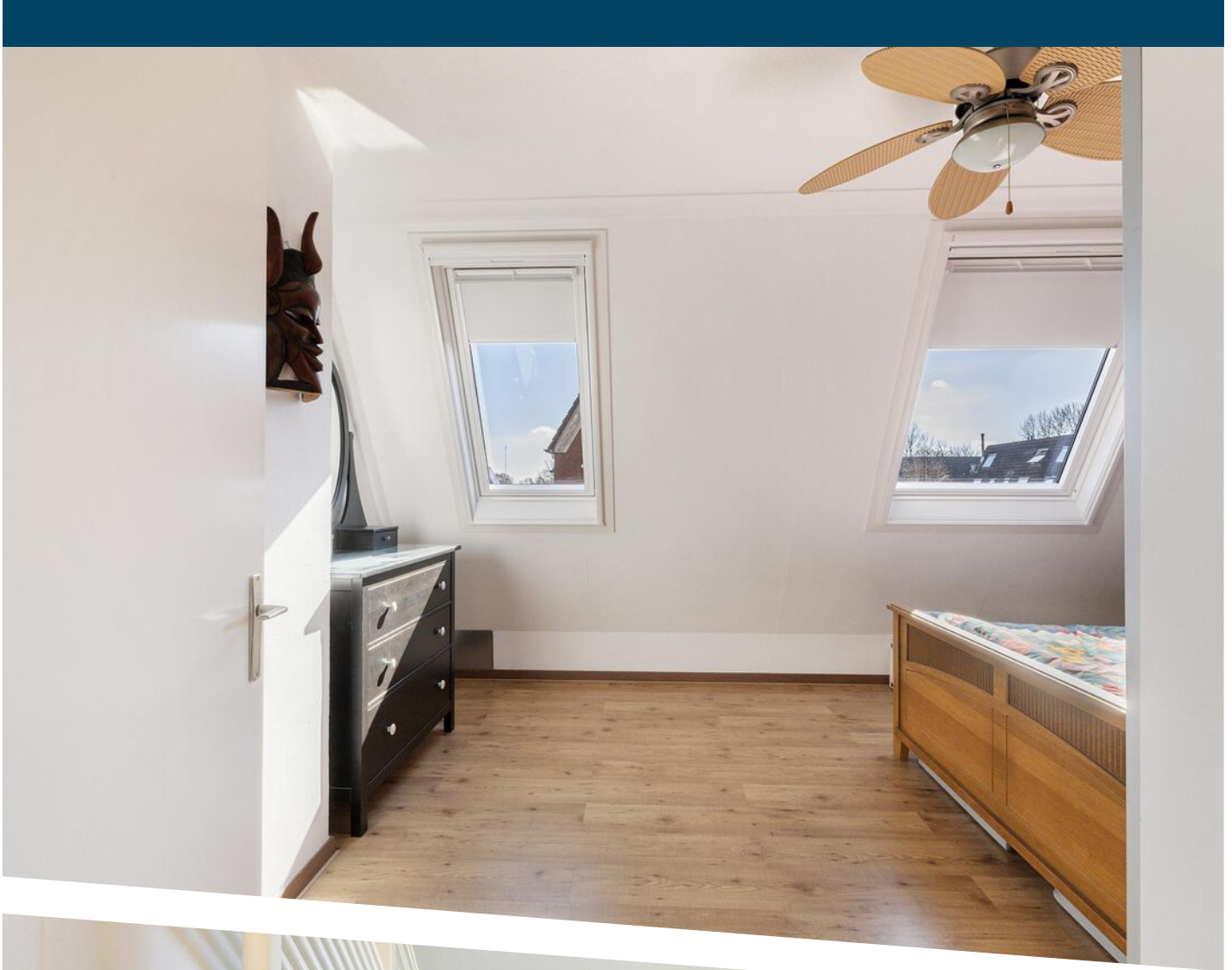


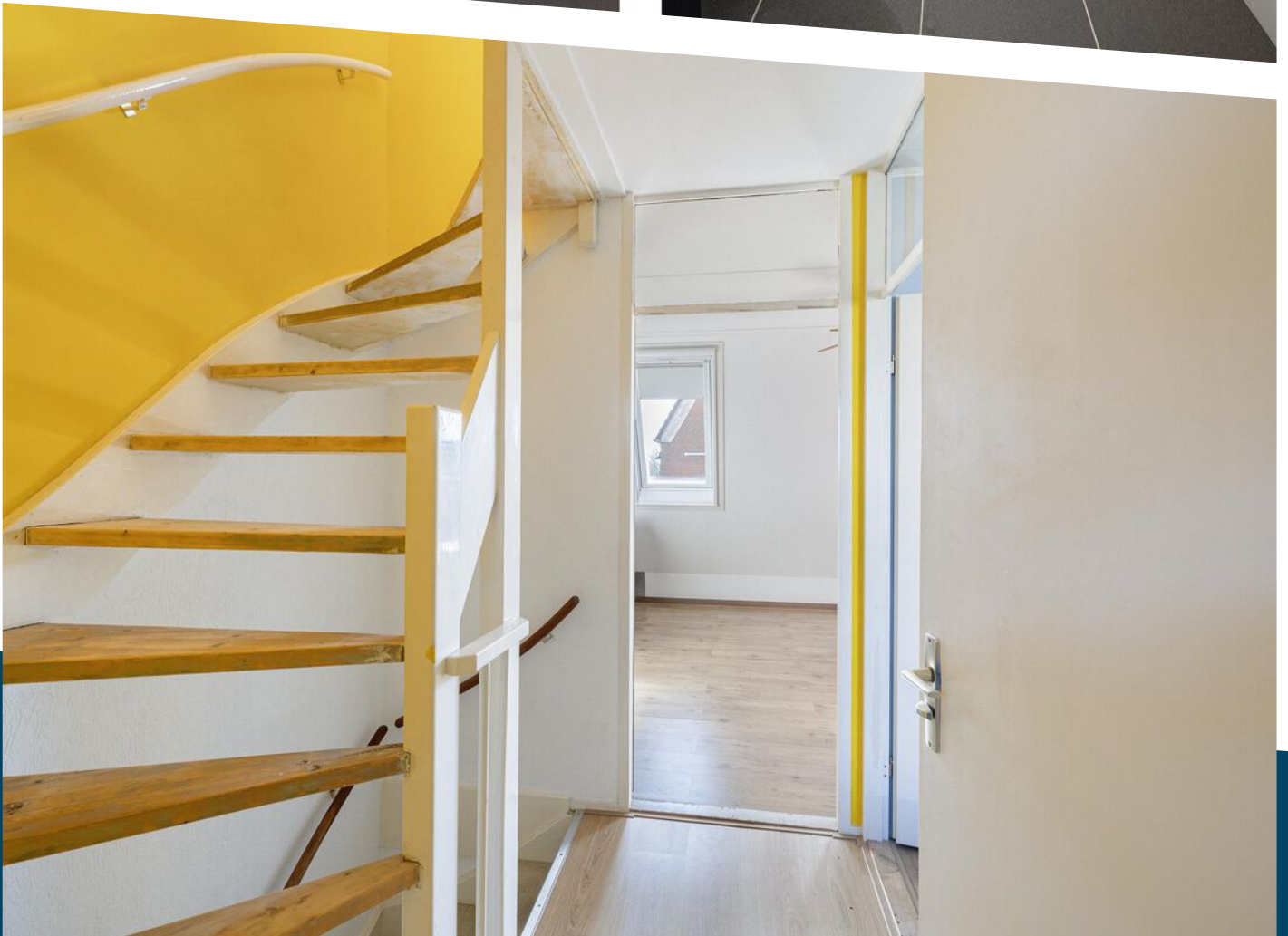
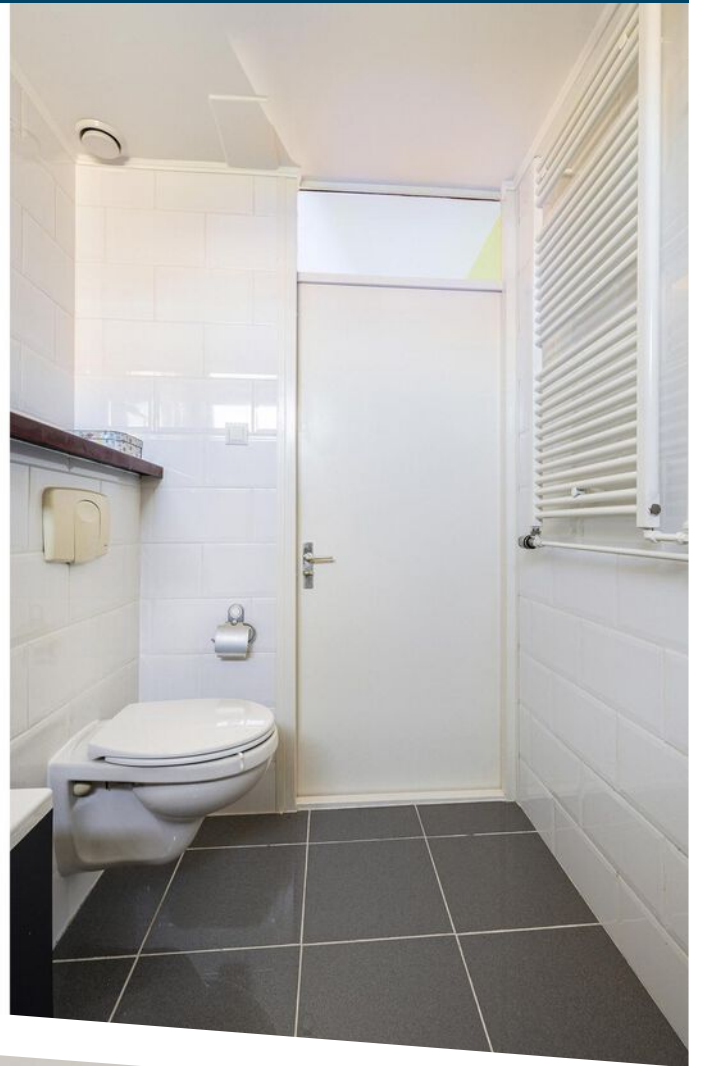


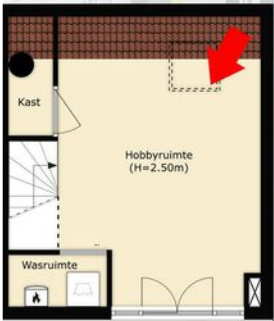
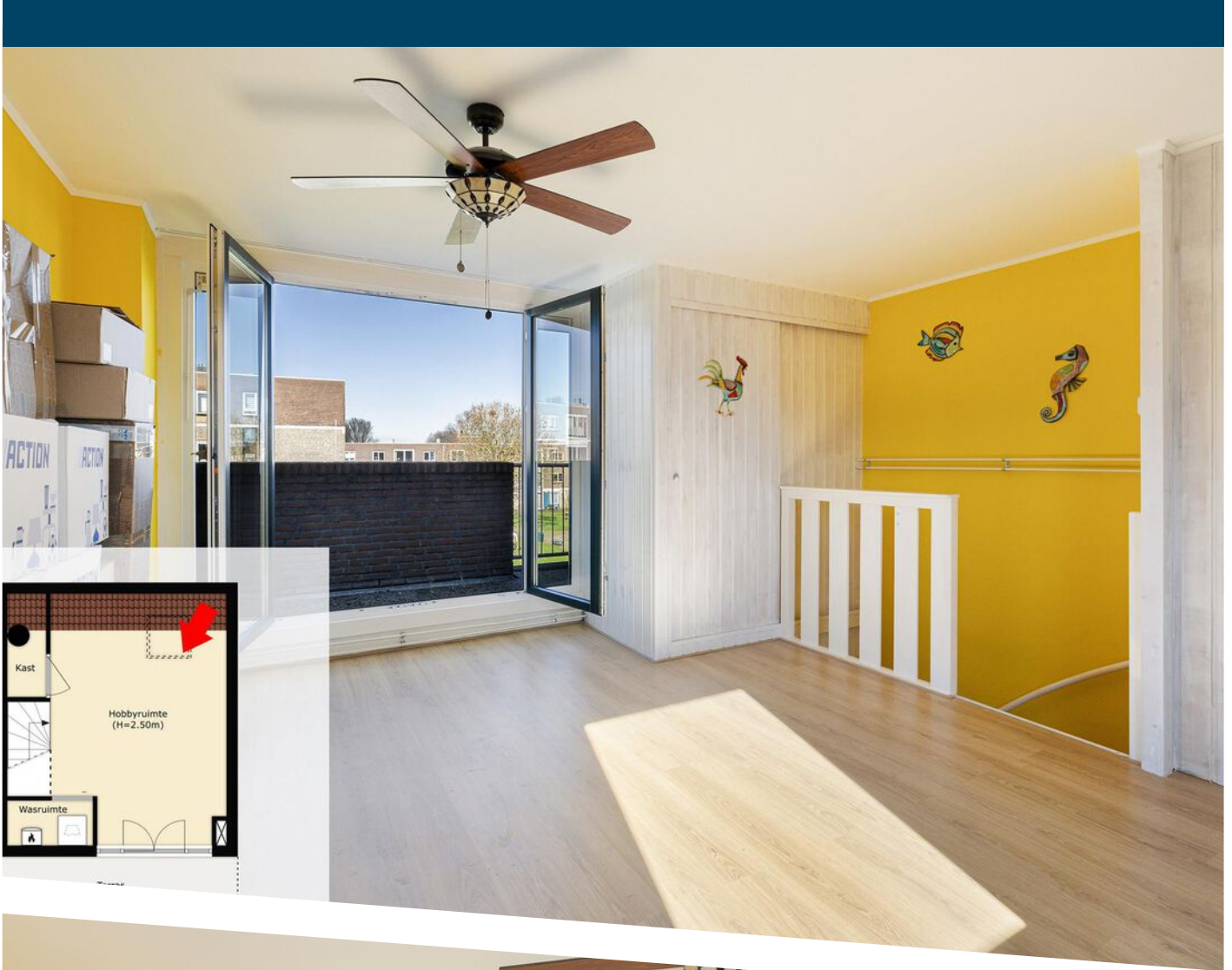


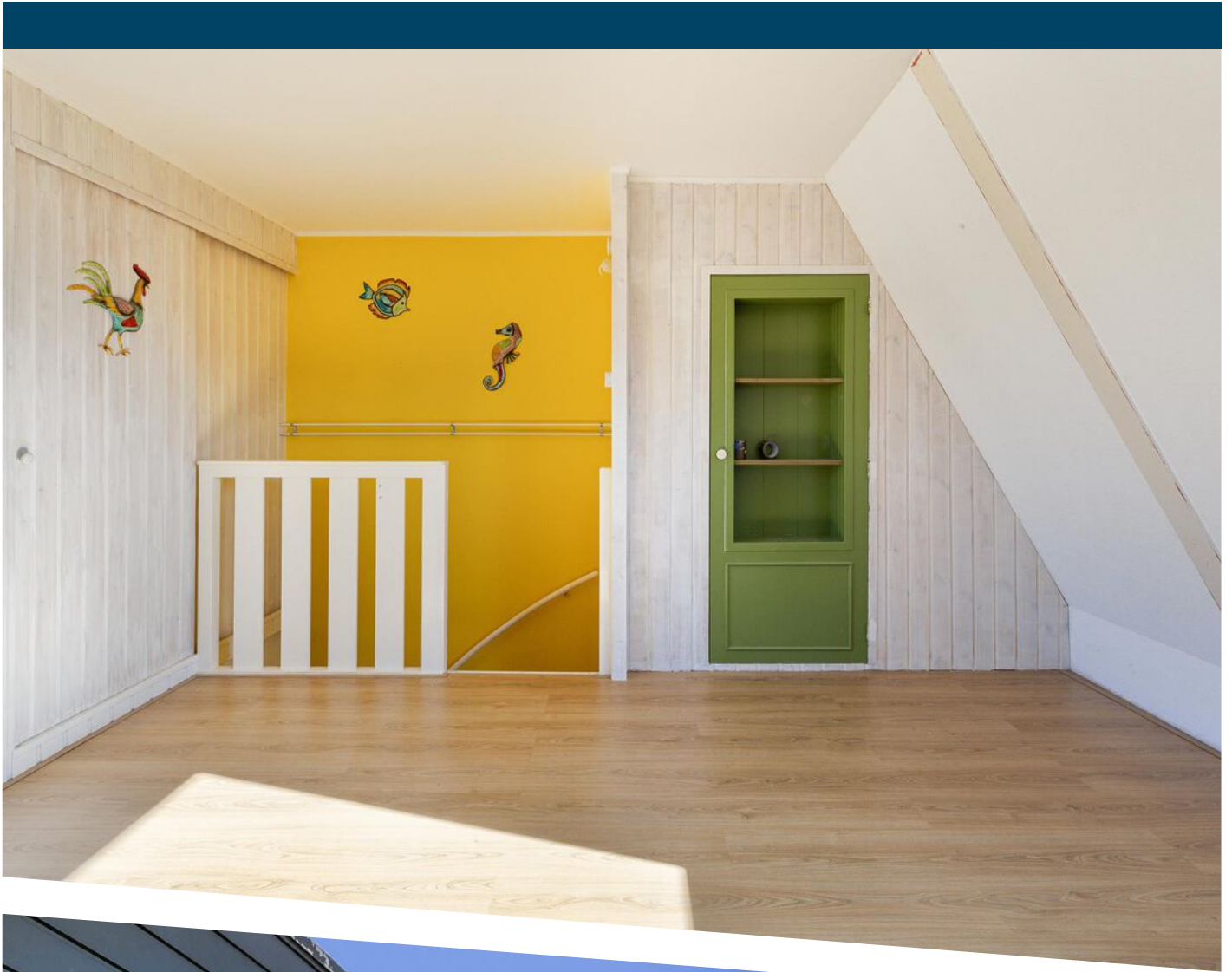




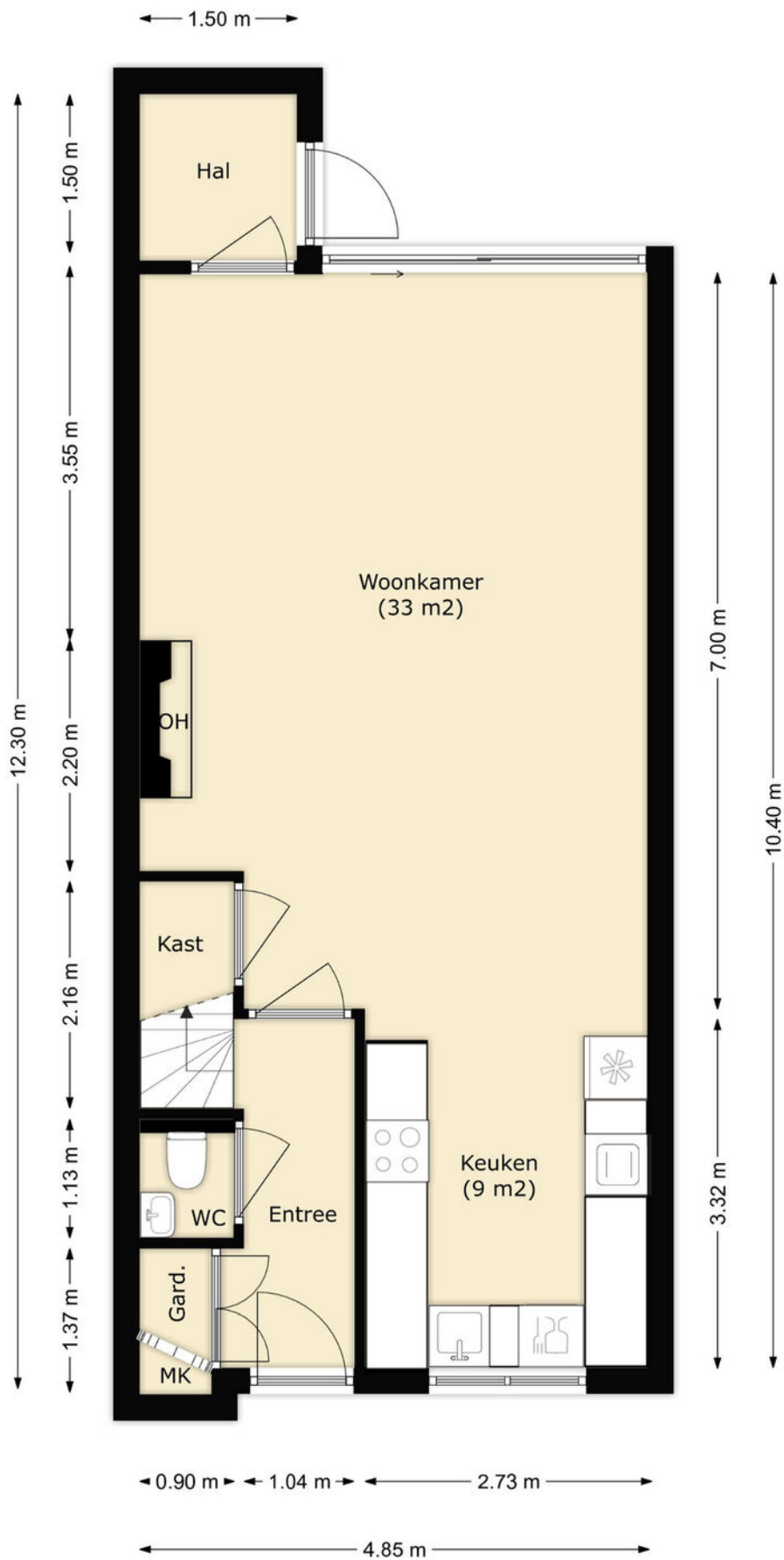




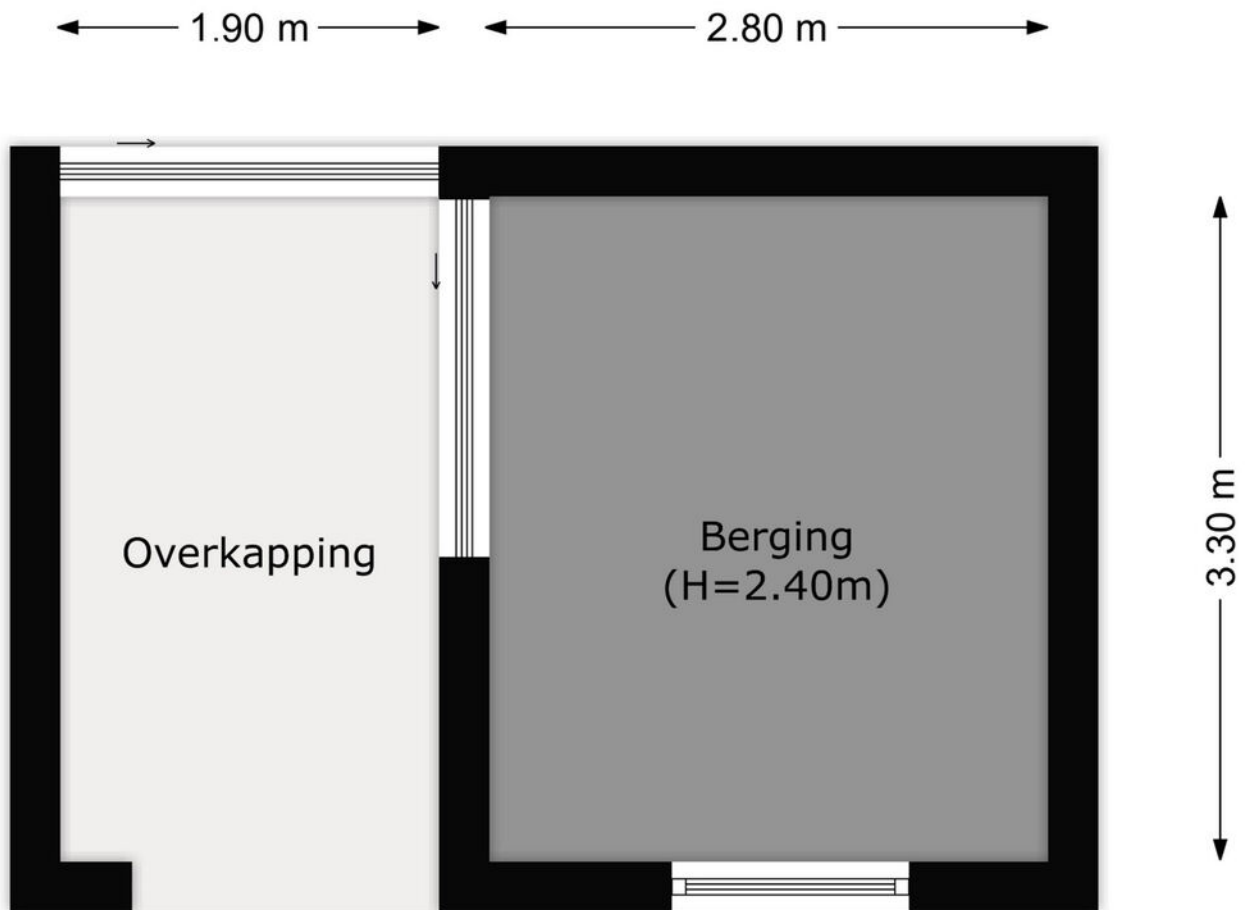




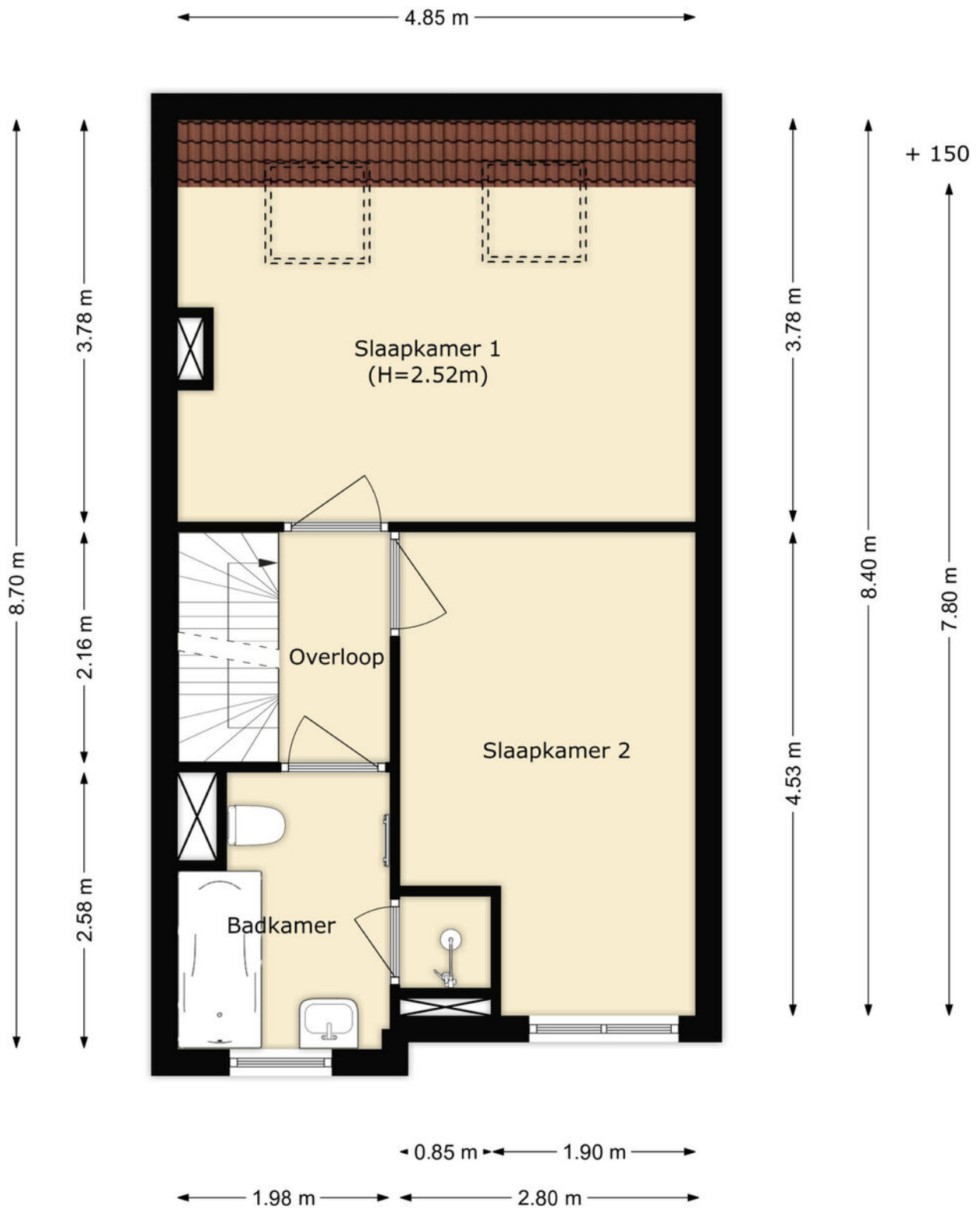




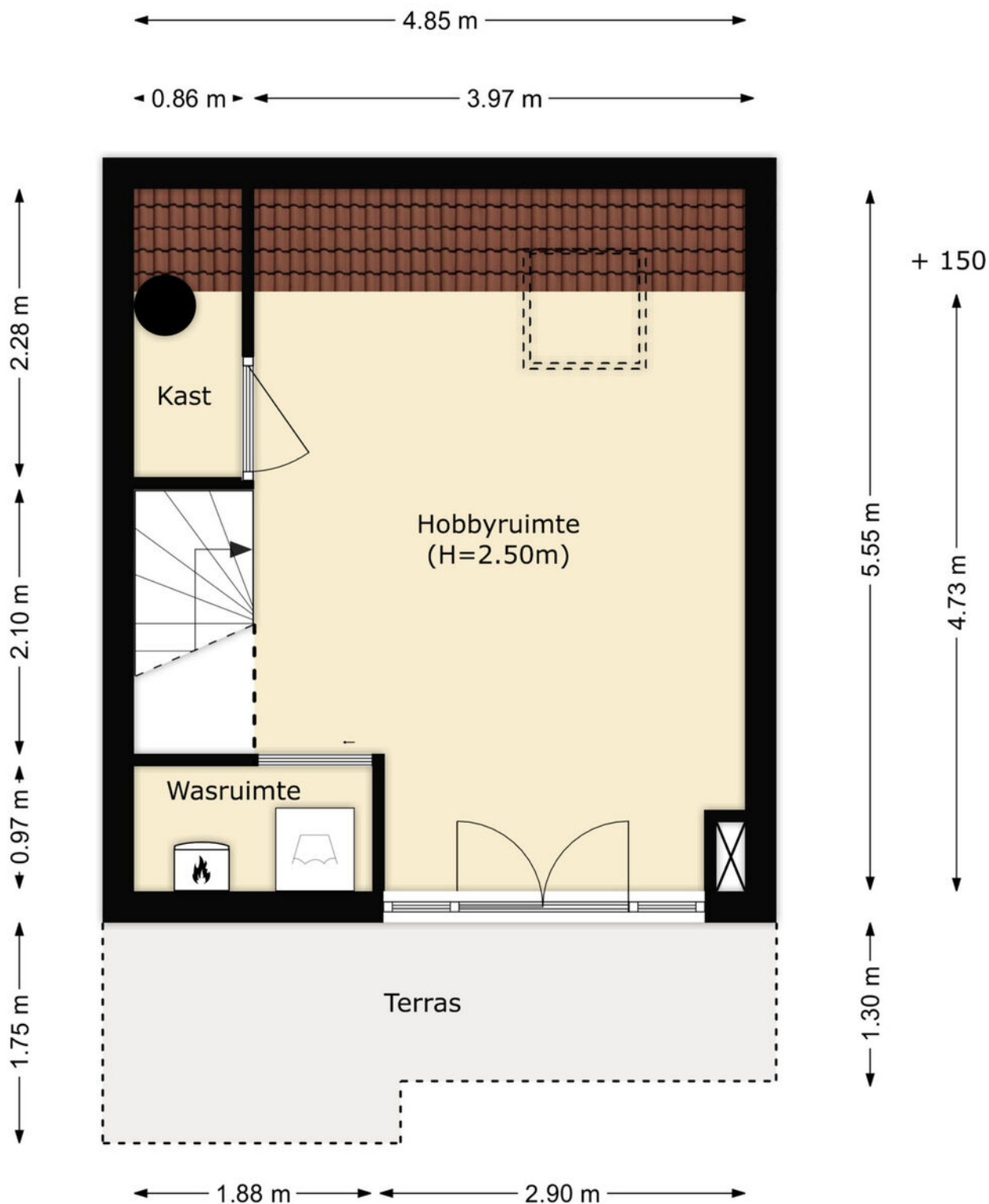
PLATTEGROND



PLATTEGROND




PLATTEGROND



PLATTEGROND



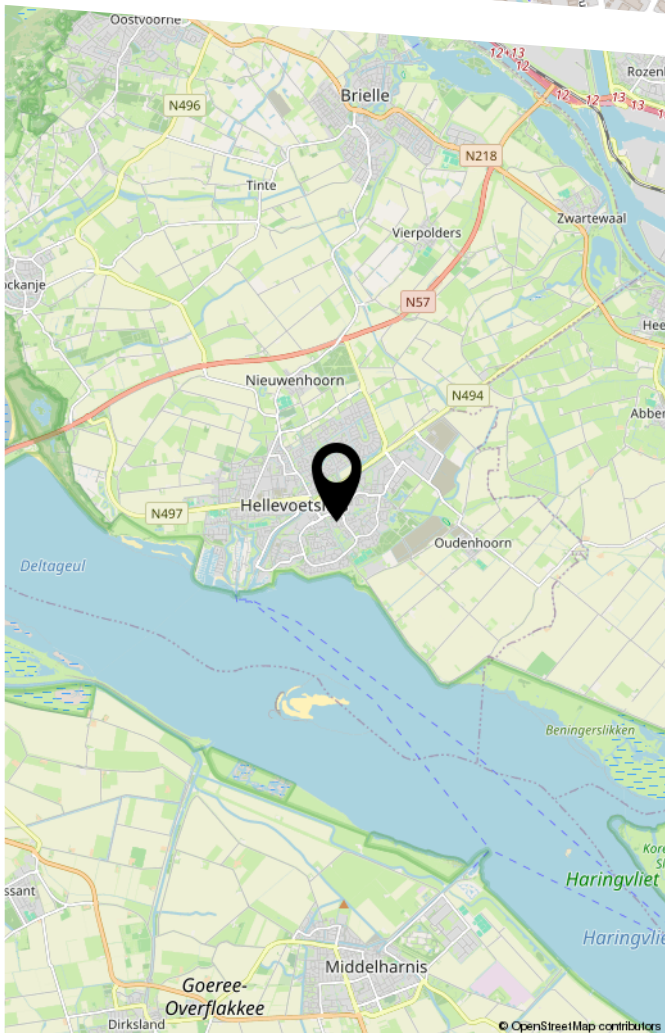
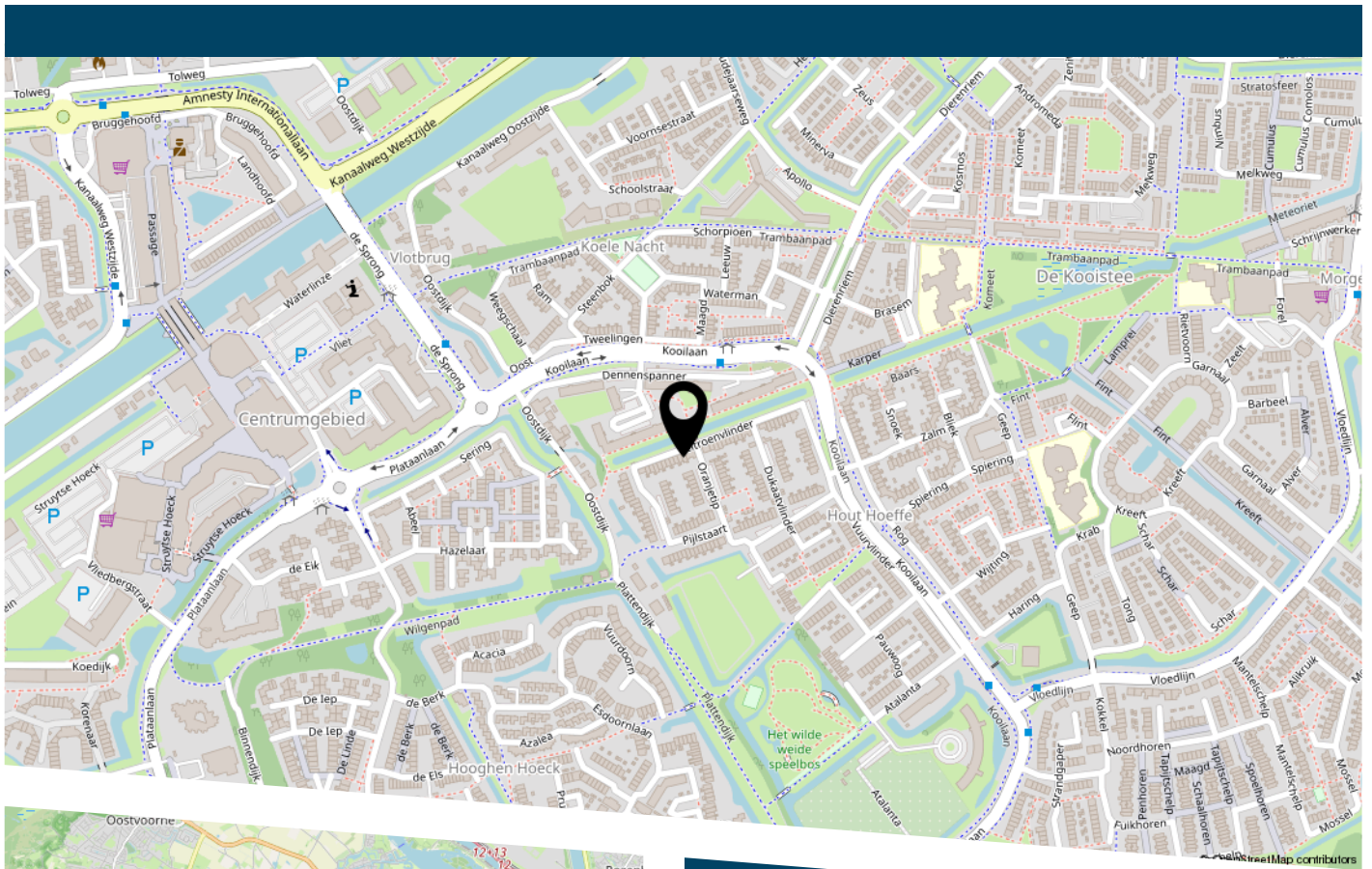
12345	Deze kaart is noordgericht	Schaal 1: 500	
25	Perceelnummer	Kadastrale gemeente Hellevoetsluis	
—	Huisnummer	Sectie G	
—	Vastgestelde kadastrale grens	Perceel 1051	
—	Voorlopige kadastrale grens		
—	Administratieve kadastrale grens		
—	Bebouwing		

Voor een eensluitend uittreksel, geleverd op 27 februari 2024
De bewaarder van het kadaster en de openbare registers

Aan dit uittreksel kunnen geen betrouwbare maten worden ontleend.
De Dienst voor het kadaster en de openbare registers behoudt zich de intellectuele eigendomsrechten voor, waaronder het auteursrecht en het databankenrecht.

KADASTRALE KAART

LOCATIE OP DE KAART





HEEFT U INTERESSE
IN DEZE WONING?

NEEM DAN CONTACT MET ONS OP!

DE ZEEUW MAKELAARDIJ
Struytse Hoeck 1
3224 HA, Hellevoetsluis

0181-335710
info@dezeeuwmakelaardij.nl
www.dezeeuwmakelaardij.nl