

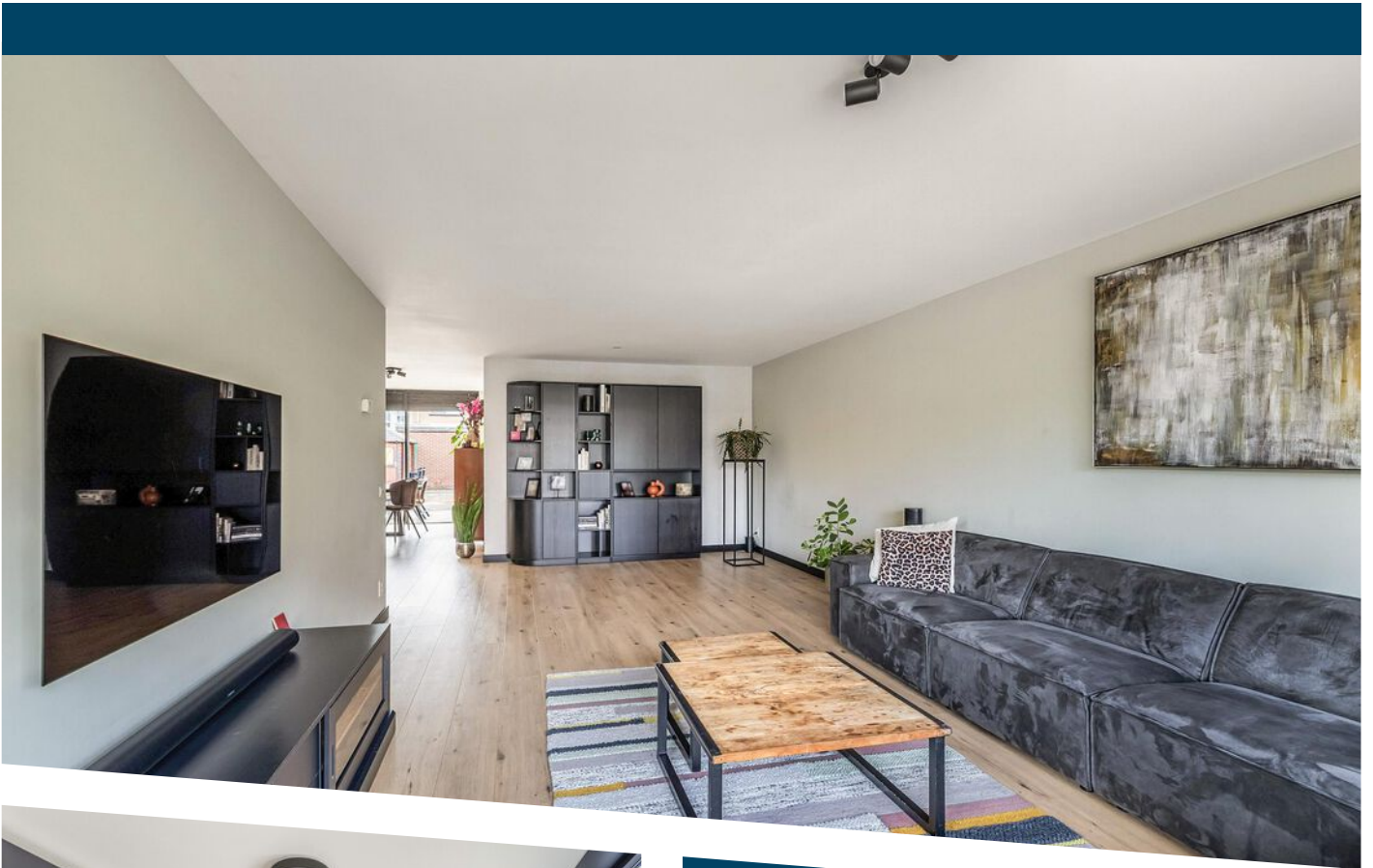


TURFWEIDE 20

HELLEVOETSLUIS

VRAAGPRIJS € 575.000 K.K.

KENMERKEN



WOONOPPERVLAKTE
145 m²

PERCELOPPERVLAKE
292 m²

INHOUD
586 m³

BOUWJAAR
2002

ENERGIELABEL
A

OMSCHRIJVING

Stel je eens voor...

Halfvrijstaand wonen in deze levensloopbestendige woning met 148 m² woonoppervlakte waarbij het overgrote deel van de woning in 2021/2022 compleet is vernieuwd en verduurzaamd.

Het is prettig aankomen op het eind van de Turfweide, je parkeert namelijk voor de deur van deze hoekwoning of maakt gebruik van je (in pandige) garage. De woning staat er strak bij, in 2022 is de gehele woning geschilderd in het antraciet-zwart waardoor de strakke lijnen goed tot hun recht komen.

Bij binnenkomst ervaar je direct de strakke afwerking én vooral de speelse indeling. Glad stucwerk, strakke zwarte plinten en een mooie laminaat vloer van Maaïke Hombroek. Voor de verschillende functies is meer dan voldoende ruimte. In combinatie met een slaapkamer én badkamer (en suite) op de begane grond kun je hier levensloopbestendig wonen. Maar ook gezinnen kunnen hier hun hart ophalen, de verdieping biedt namelijk drie slaapkamers en een tweede badkamer.

Wonen doe je aan de voorkant, door de ruimte van ca. 32 m² kun je een indeling kiezen die bij jou past. In het midden van de woning de trapopgang naar boven en de overgang naar het achterste gedeelte, de woonkeuken. En wat voor één. Een schitterende zwarte keuken, een keramisch aanrechtblad, strakke lijnen en uiteraard voorzien van alle gewenste inbouwapparatuur, inclusief Quooker. Tap jij hier binnenkort een kopje thee?

Veel licht door de aanwezige raampartijen en de schuifpui maakt de verbinding van binnen naar buiten. Een heerlijke ruime tuin van ongeveer 100 m² groot, gelegen op het zuiden. Dit betekent dat je geniet van de zon, van 's ochtends vroeg tot 's avonds laat. Praktisch ingericht met veel bestrating, maar wellicht is dit het moment om de stijl van binnen door te trekken naar buiten.

Praktisch is ook de garage, die van binnenuit toegankelijk is. Een mooie ruimte van 19 m² die is voorzien van elektra, water, verwarming én een elektrische deur.

Zoals gezegd, ook aan verduurzaming is gedacht. Vanuit de bouw is een zonneboiler met zonnecollectoren geplaatst, voor je warme water. In 2022 zijn 15 zonnepanelen (375 WP) geplaatst, goed voor een opbrengst van meer dan 6.000 kWh. Al met al gunstig voor je energierekening. En met de over te nemen laadpaal kun je jouw eigen auto opladen op de oprit.

Boven heb je een volwaardige verdieping met drie slaapkamers, twee grote en één logeer- of werkkamer. En een tweede badkamer, ideaal met (oudere) kinderen. Daarnaast heeft men bij de voorste slaapkamer een vliering gerealiseerd zodat je beschikt over meer dan voldoende opbergruimte.

Gelegen in de Ravense Hoek vlakbij het Ravense Park, de plek voor kinderen om te spelen, een rondje hardlopen of een wandeling met je hond.

Levensloopbestendig wonen, 148 m² woonoppervlakte én grotendeels gerenoveerd in 2021/2022.

Dat is de Turfweide 20.



Uitblinkers:

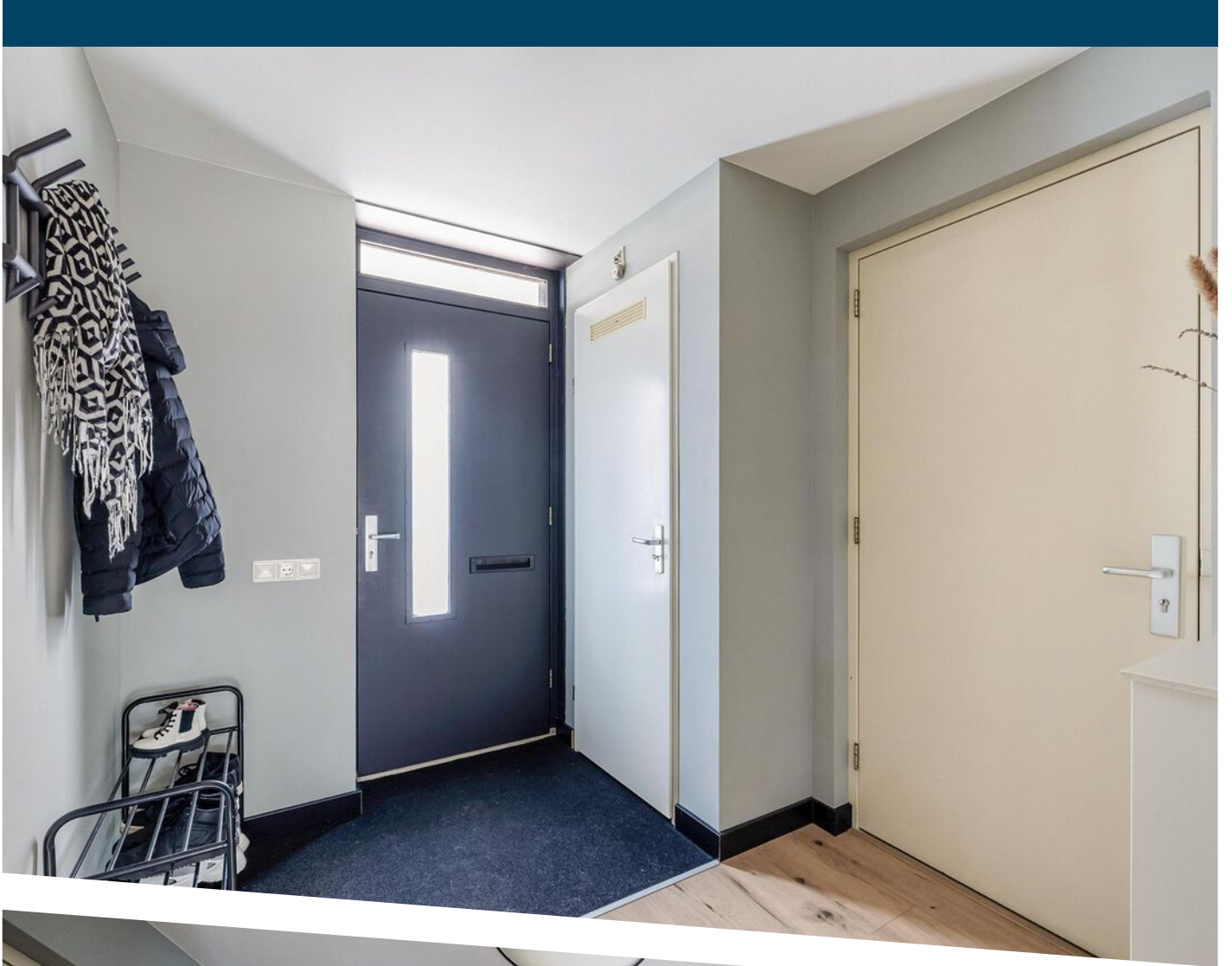
- levensloop bestendig wonen met slaapkamer en badkamer op begane grond;
- 15 zonnepanelen 365 WP (2022);
- 2 zonnecollectoren met boiler;
- energielabel A;
- laadpaal (ter overname);
- waterontharder (ter overname);
- mechanische ventilatie vernieuwd in 2021;
- begane grond v.v. vloerverwarming (8 groepen, 2021);
- begane grond volledig voorzien van stucwerk;
- toilet begane grond vernieuwd in 2021;
- keuken vernieuwd in 2021;
- vaste internet- en TV-aansluiting in elke kamer;
- vloerverwarming beide badkamers;
- CV-ketel (bouwjaar 2015);
- schilderwerk buiten uitgevoerd in 2021;
- oplevering: in overleg (snelle oplevering mogelijk).

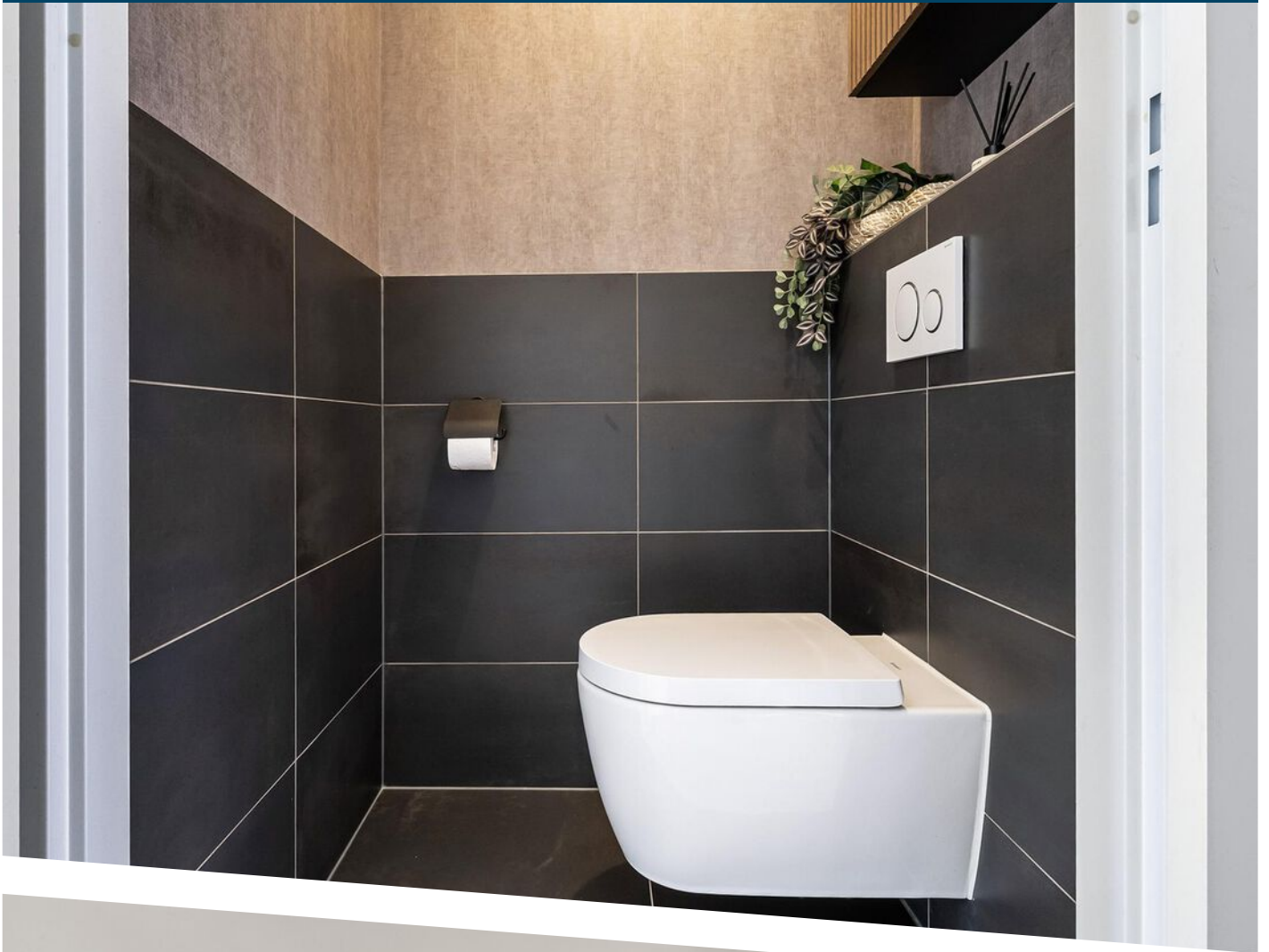


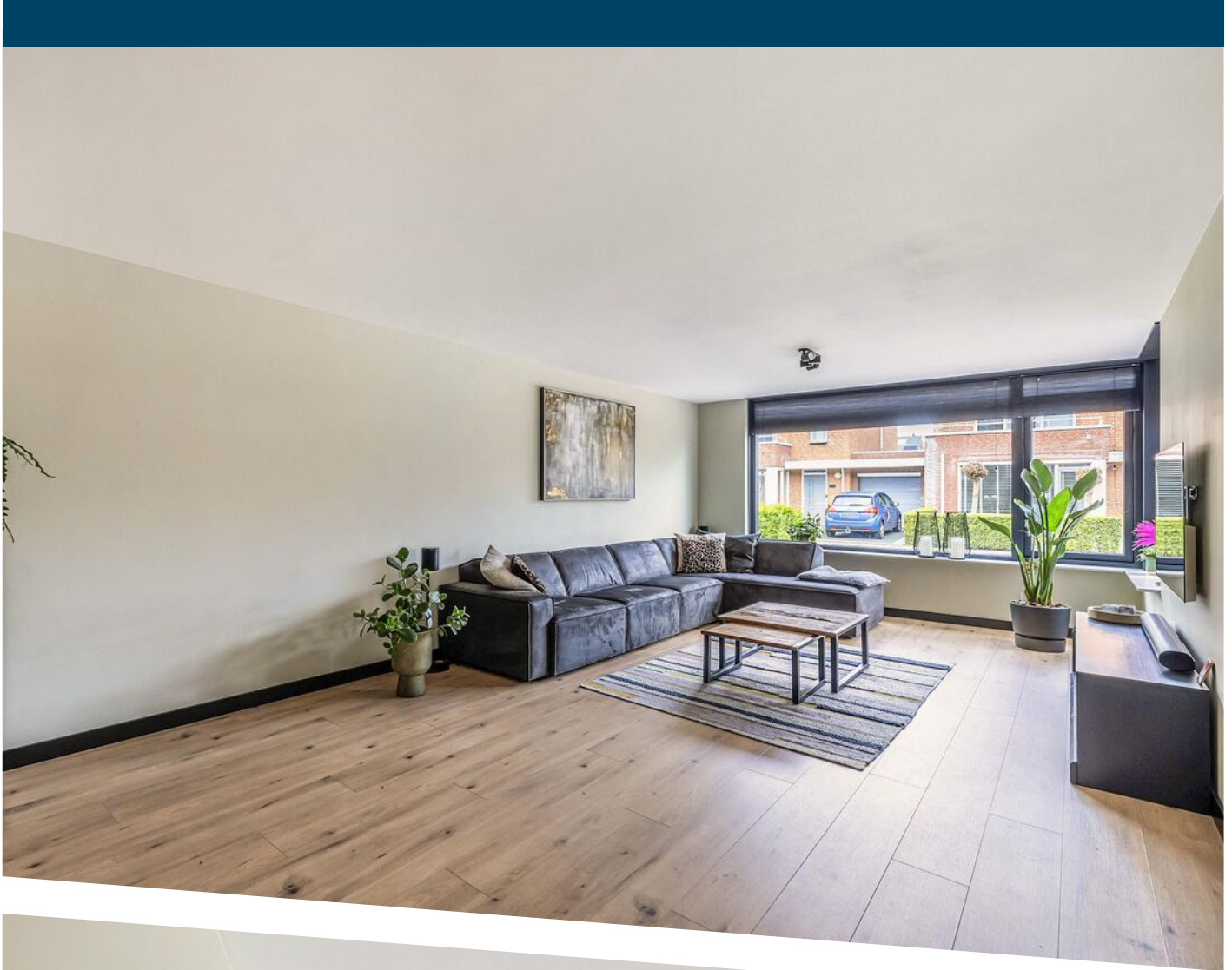


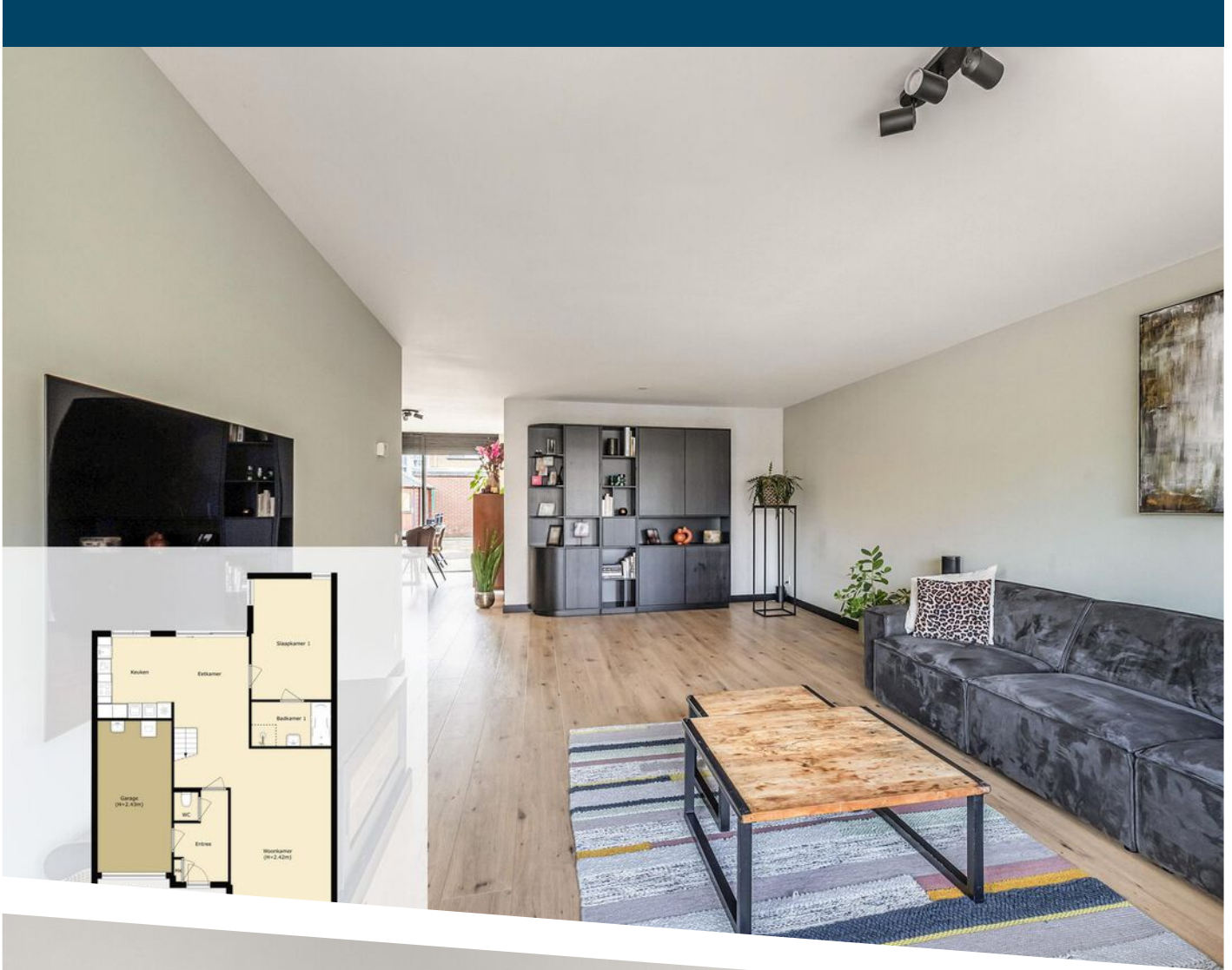


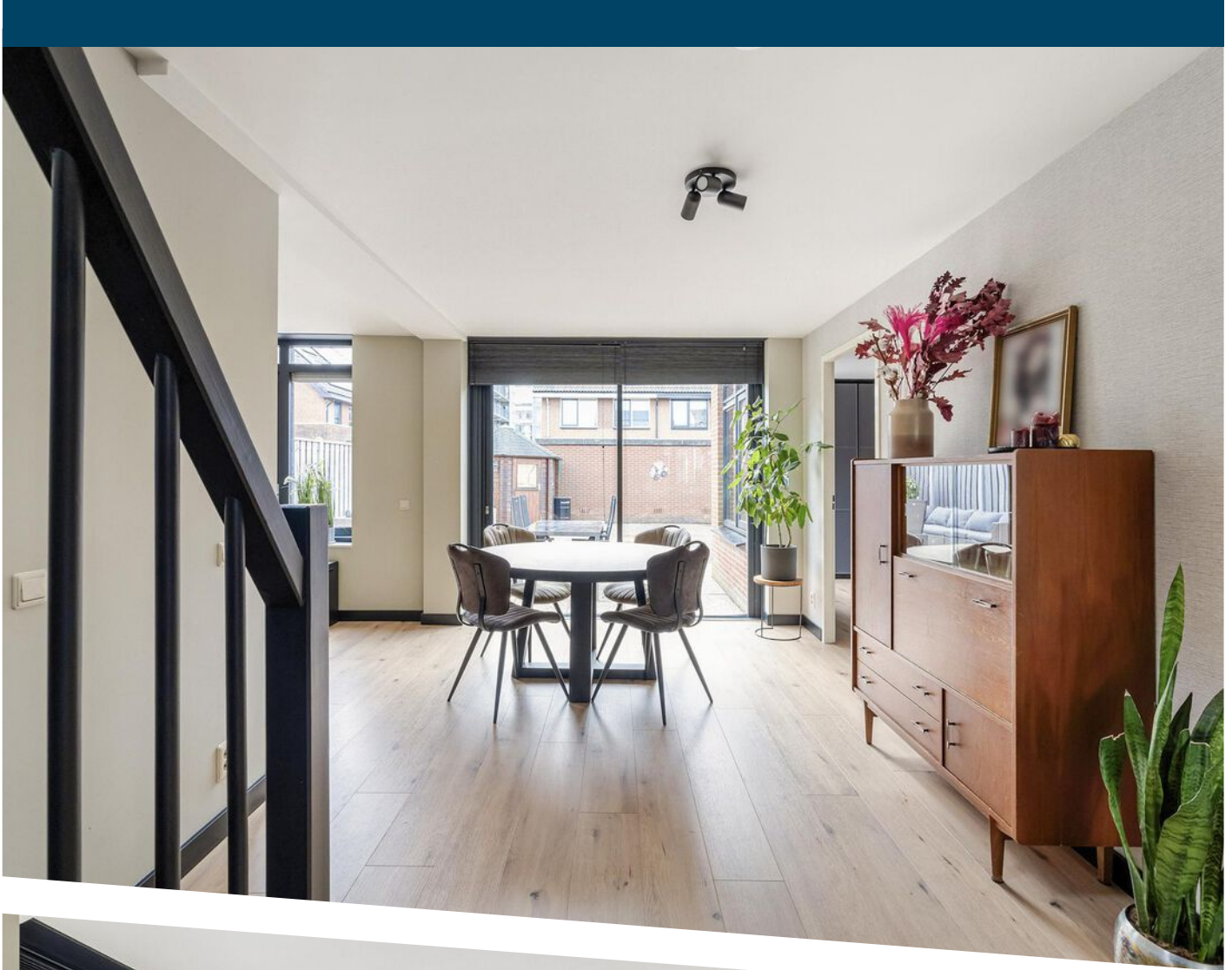




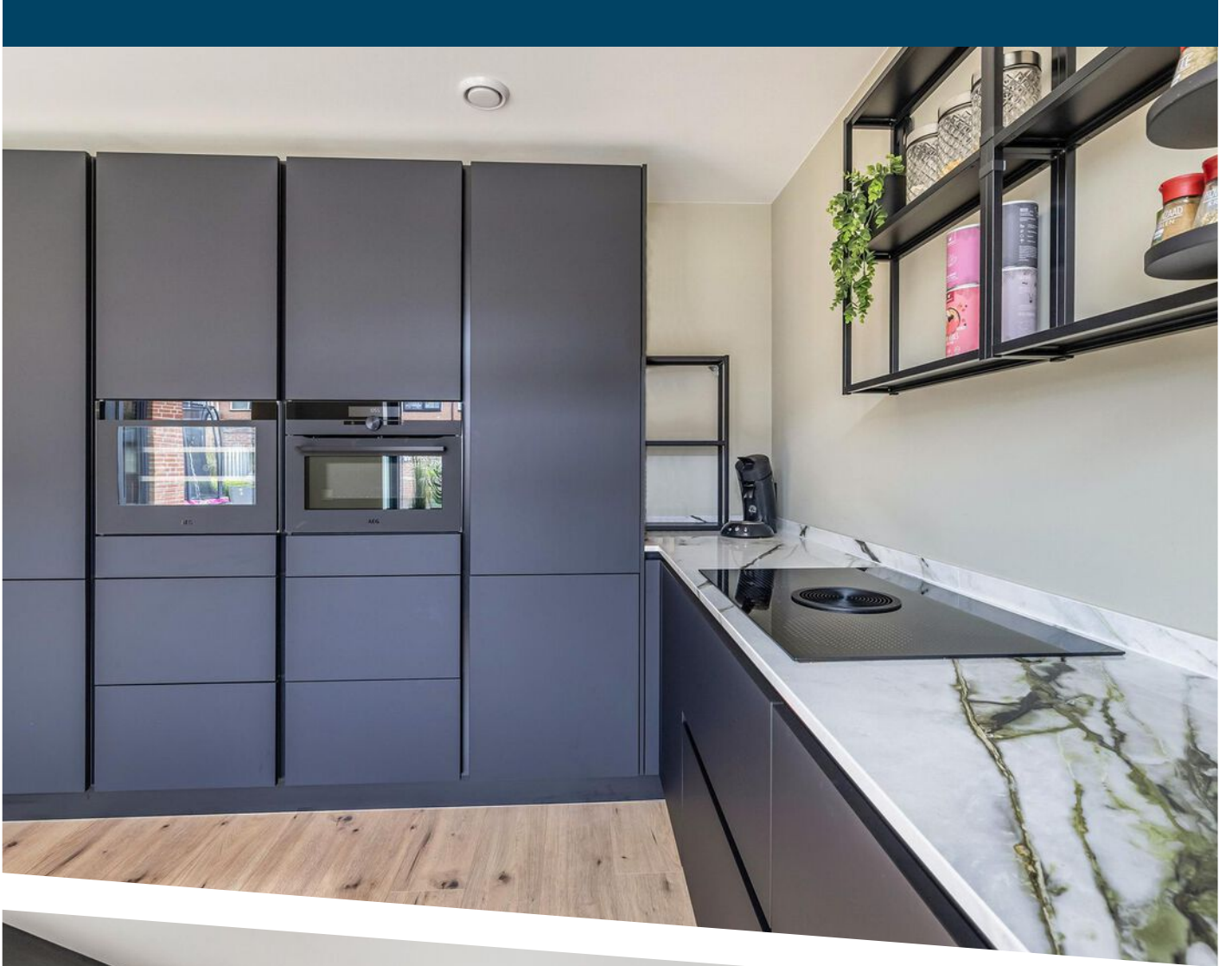


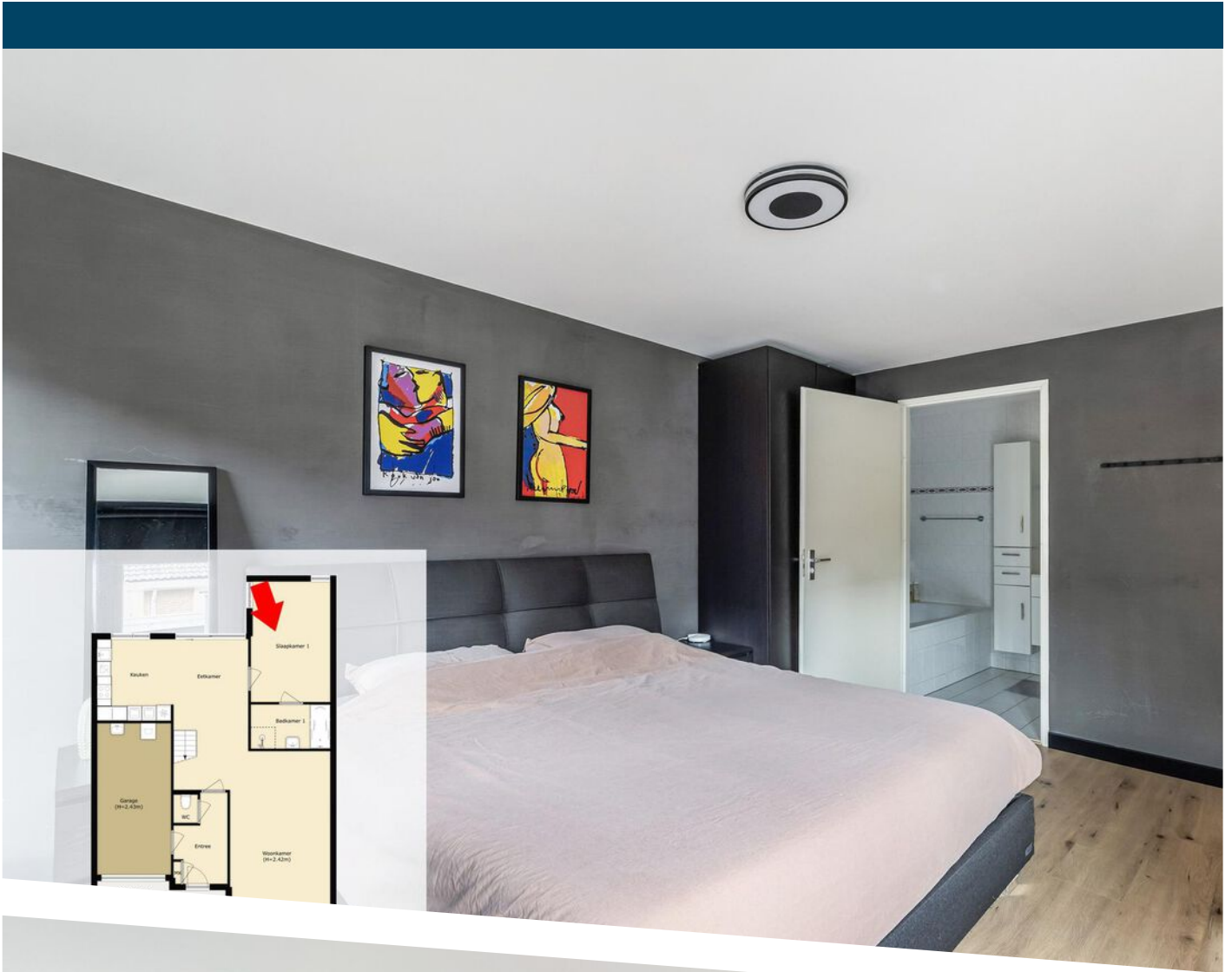


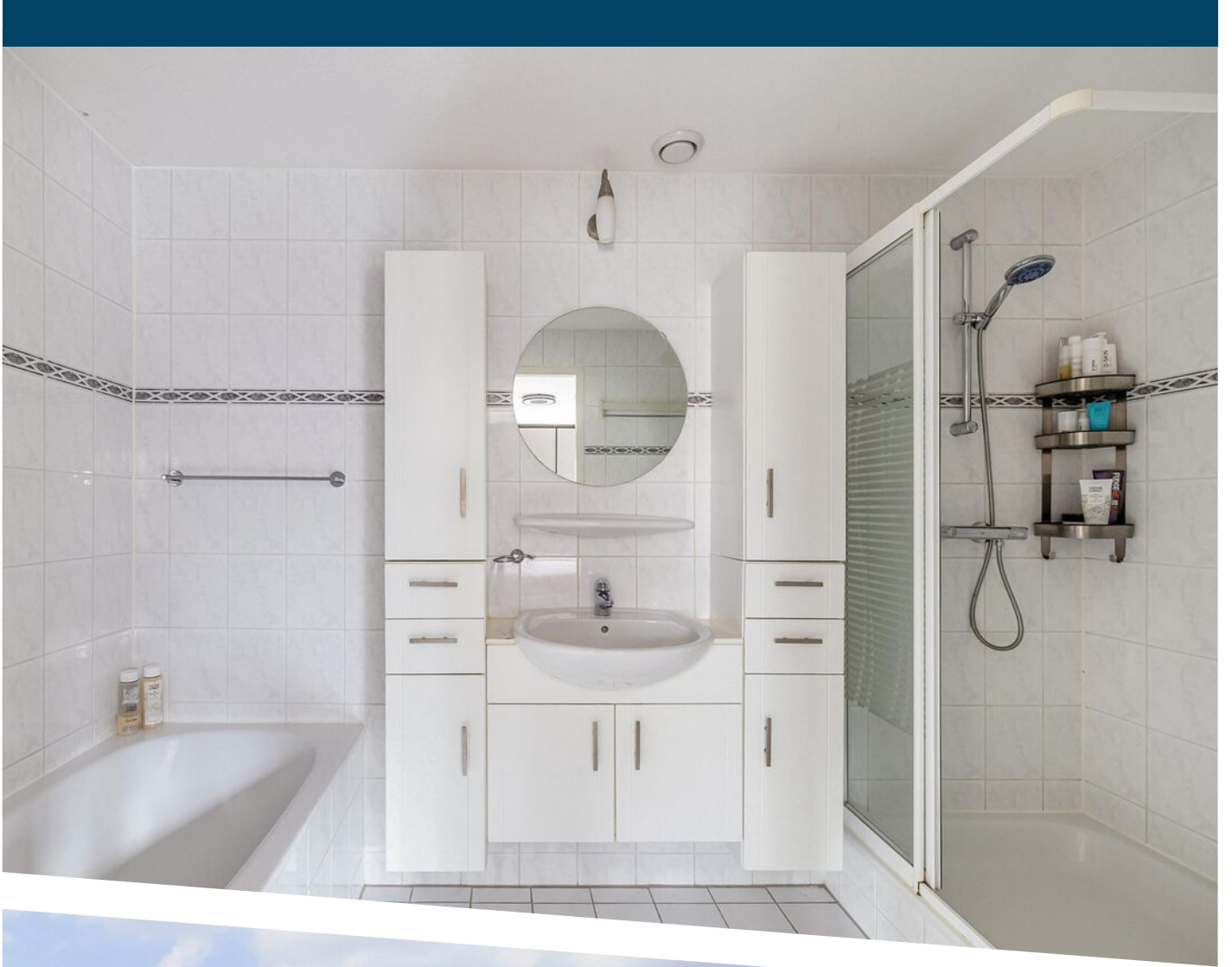


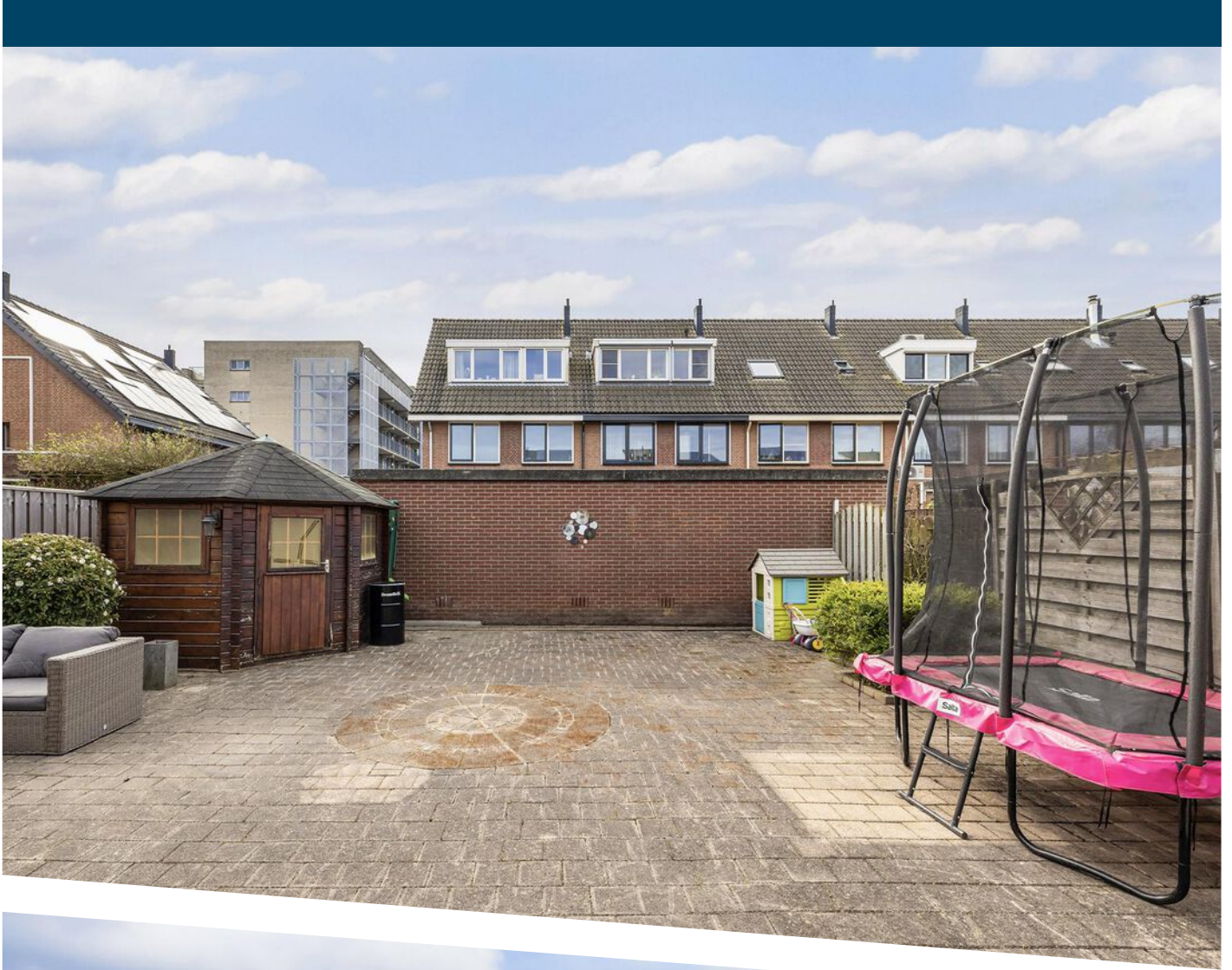




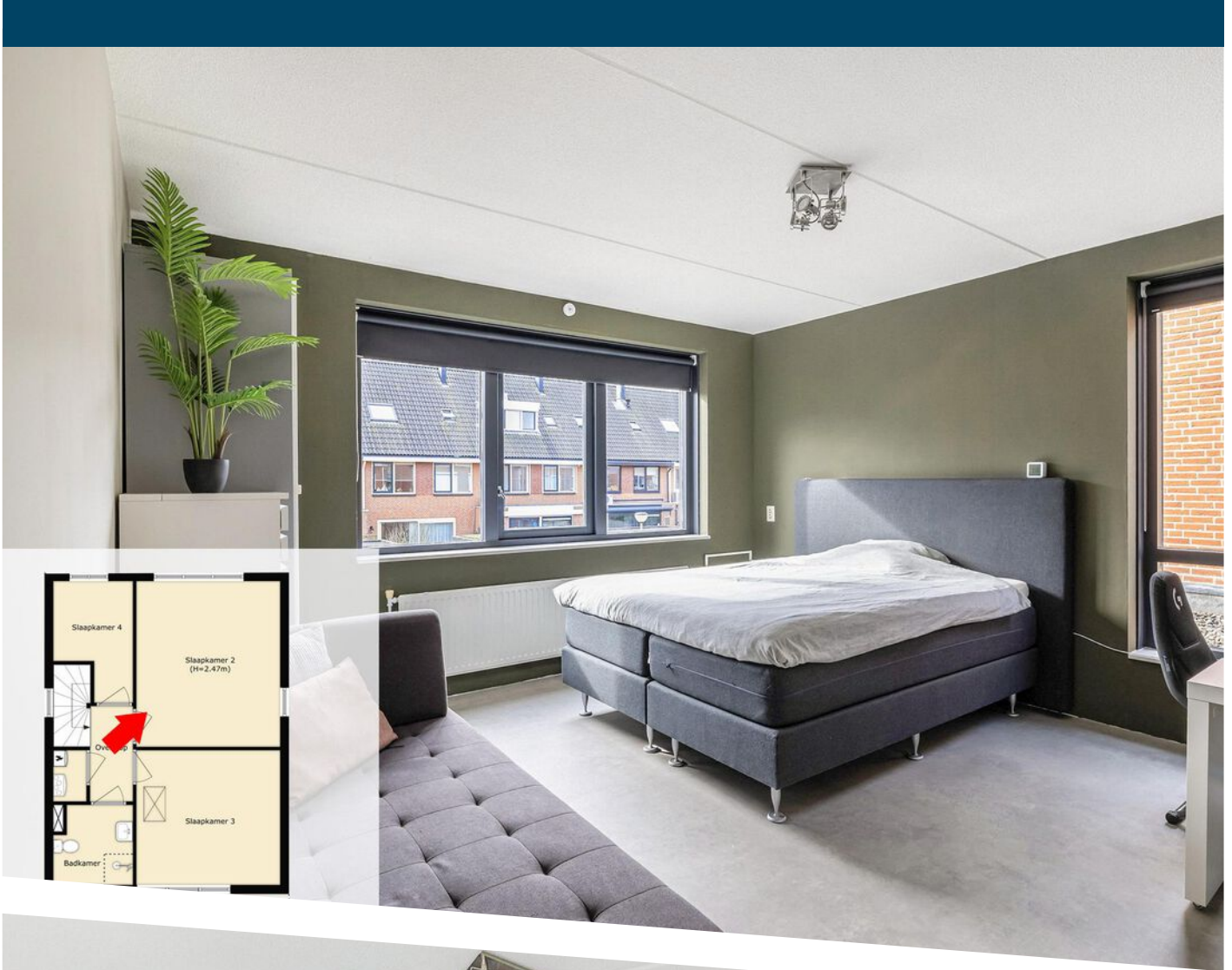


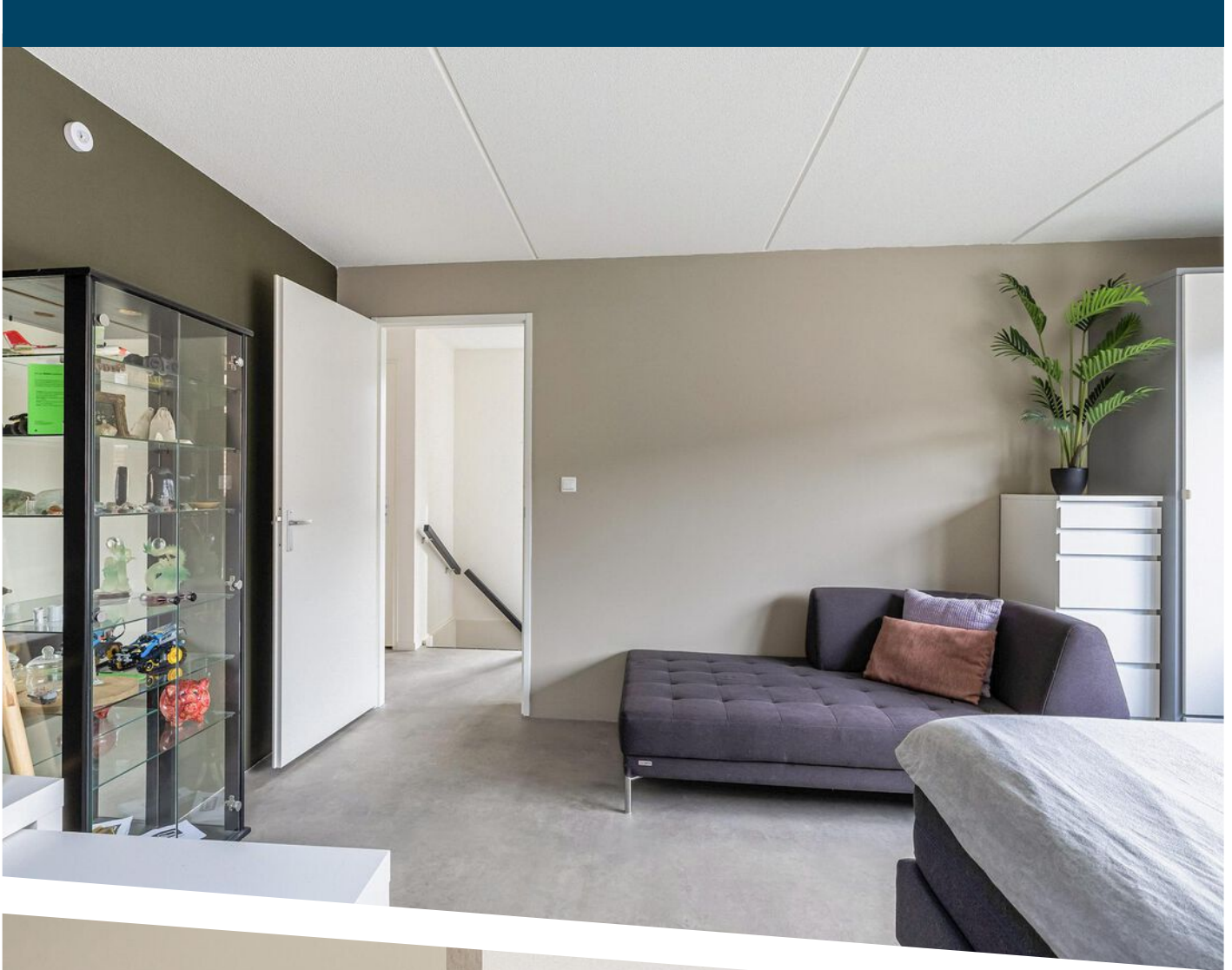


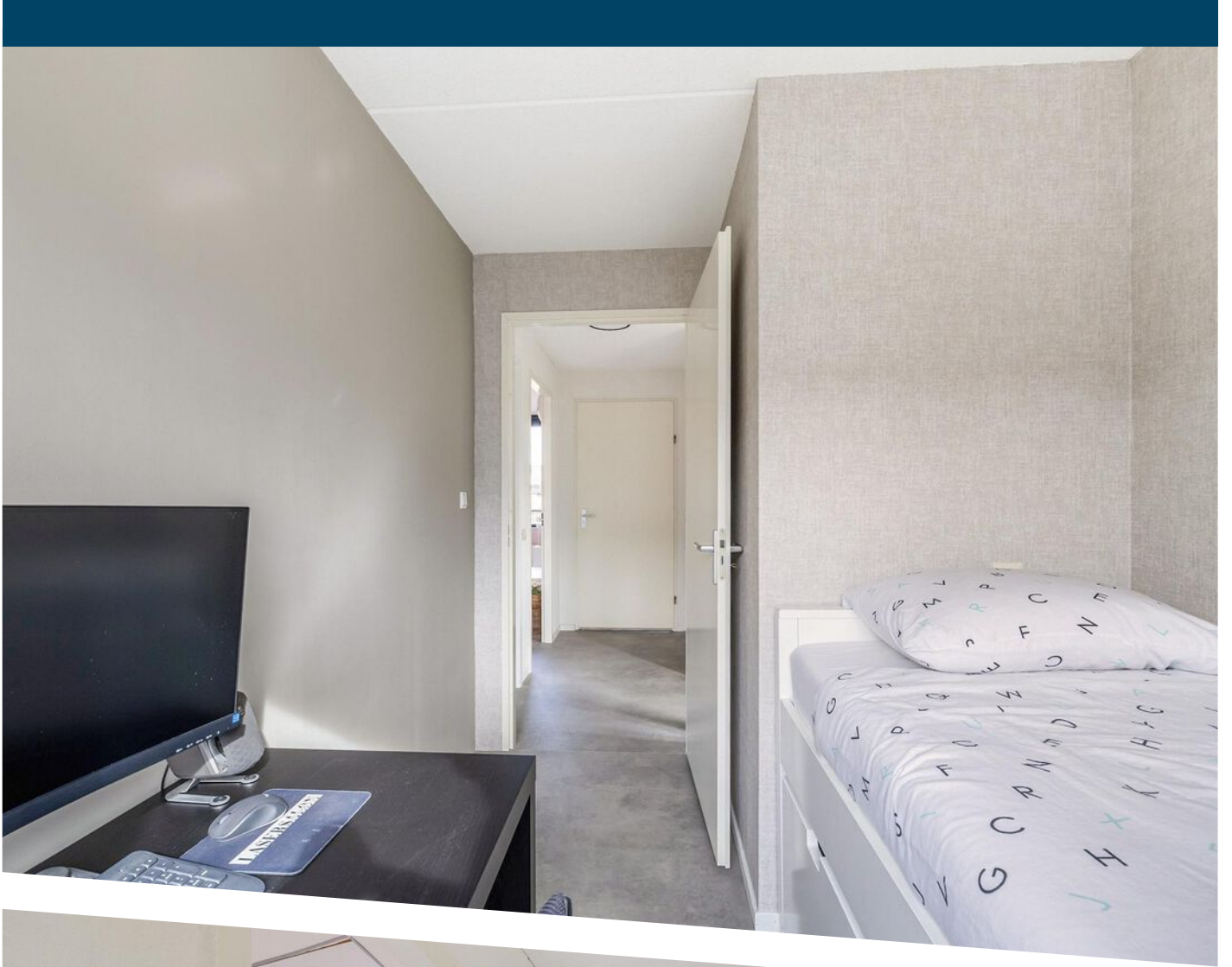


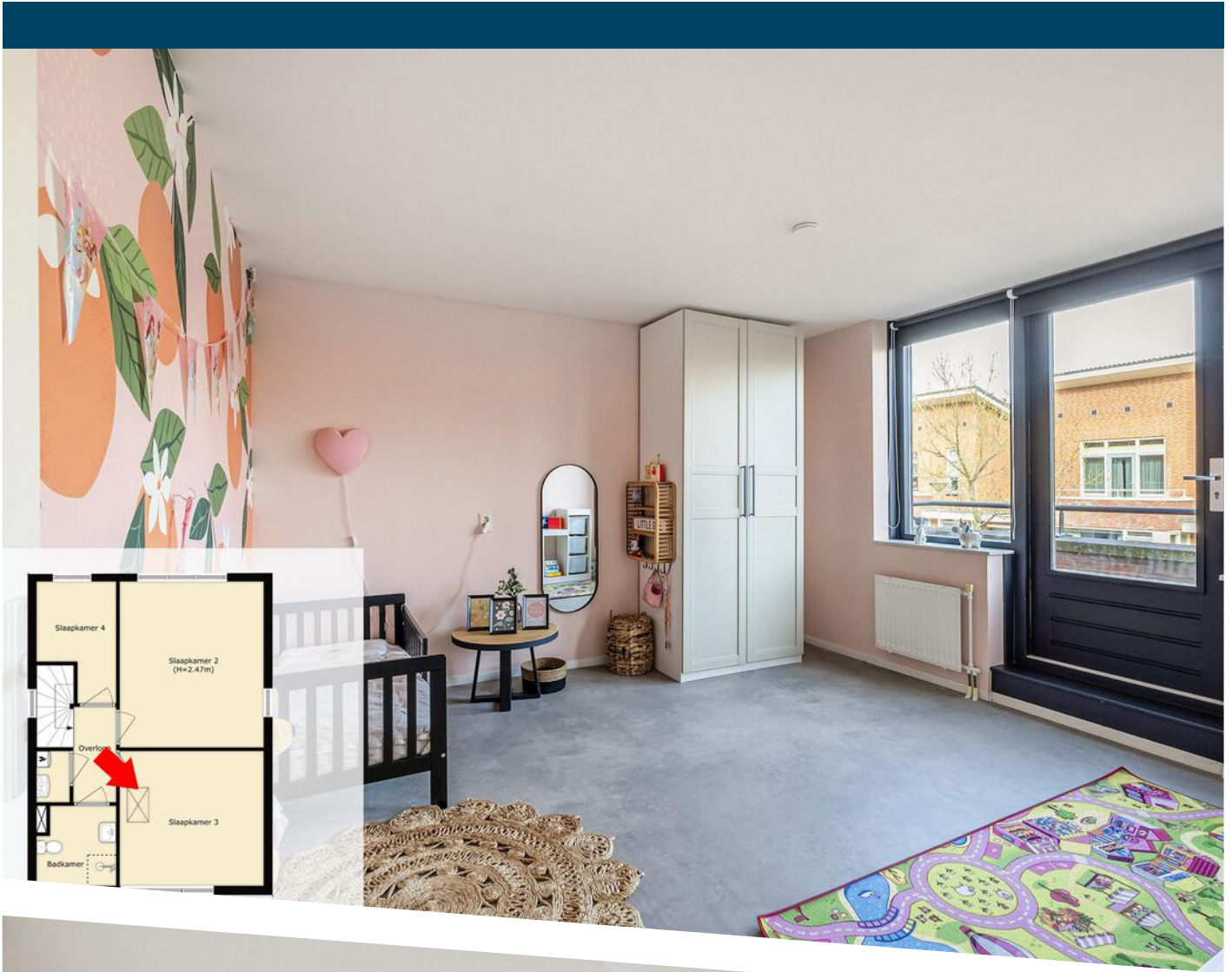


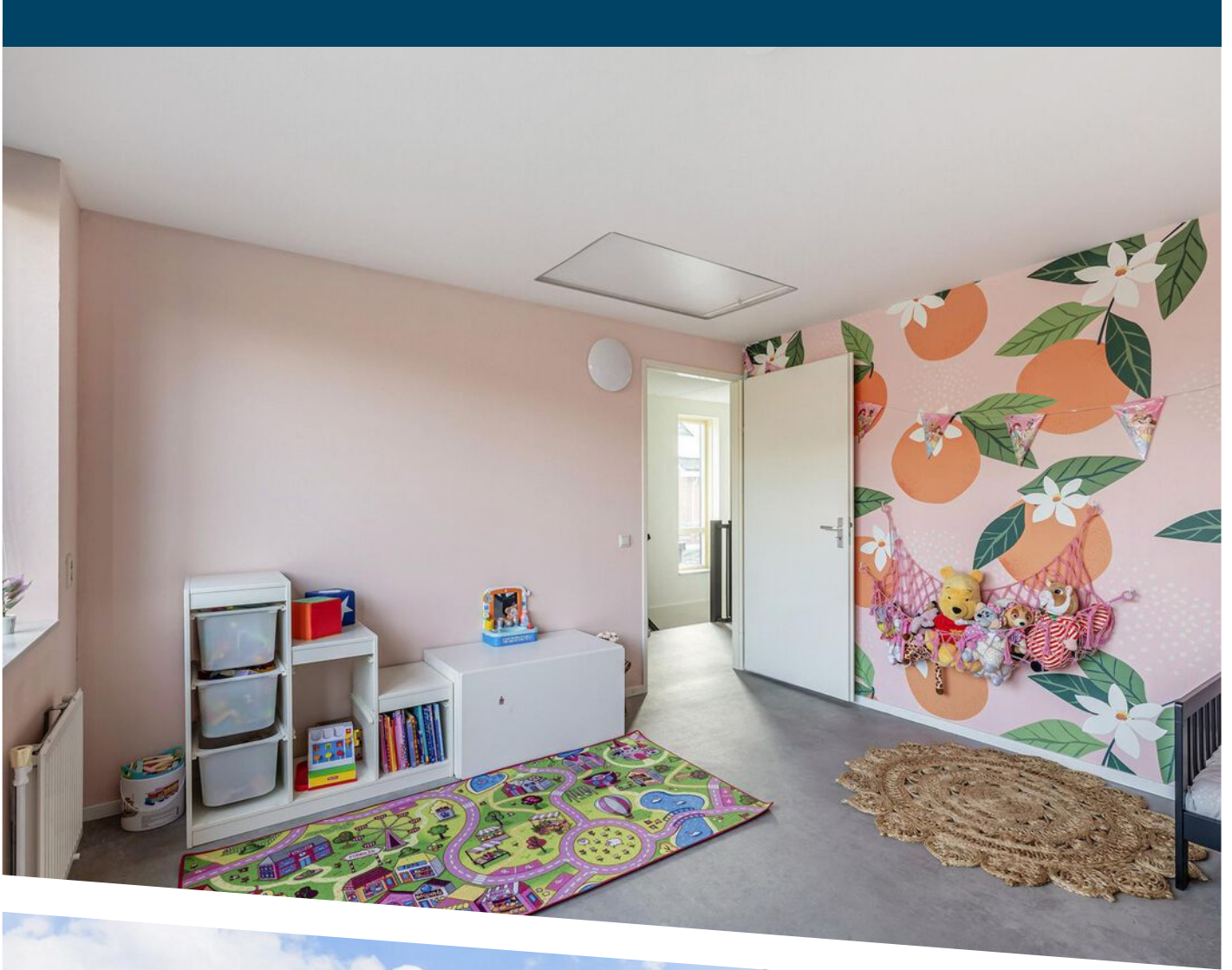
















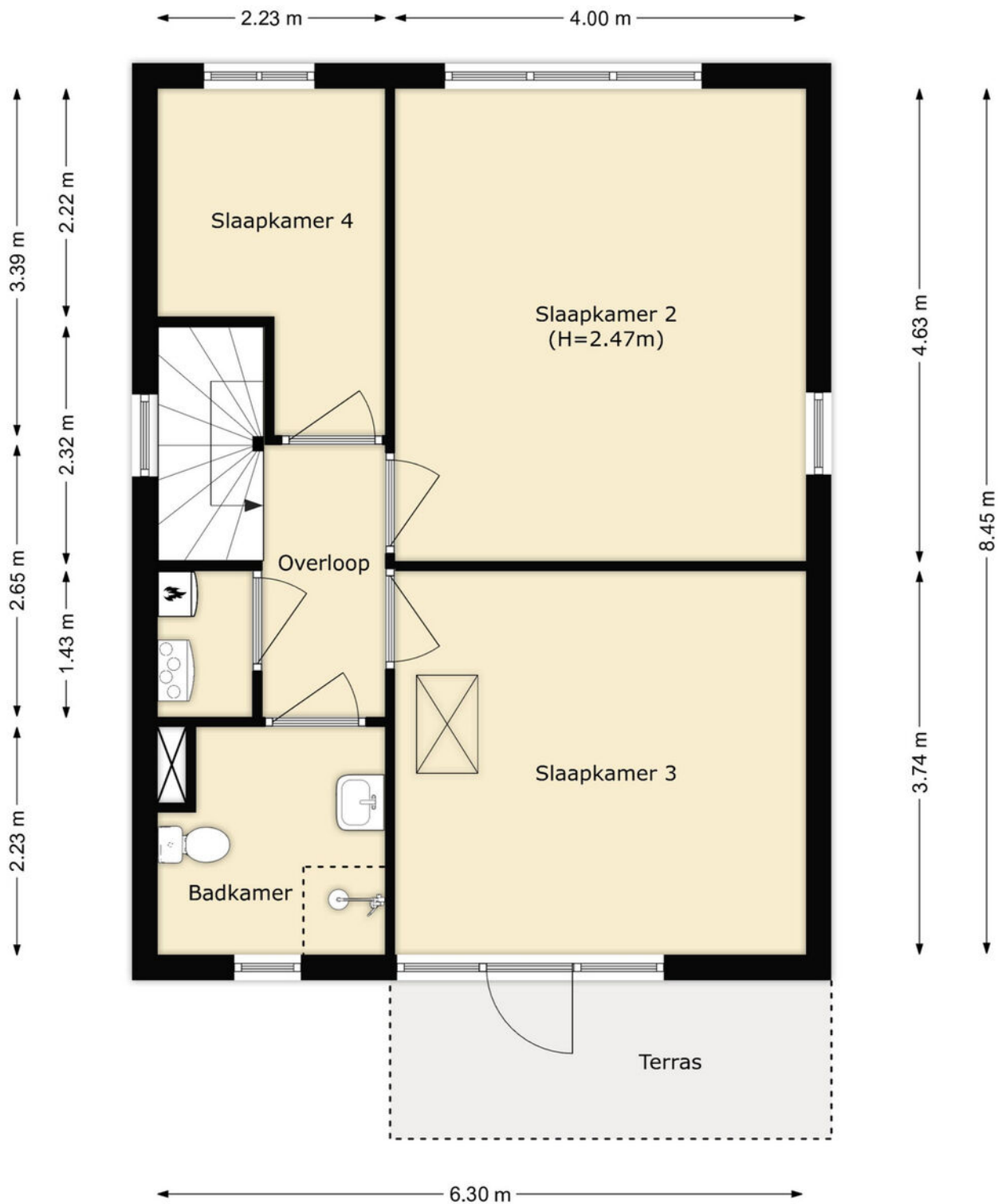




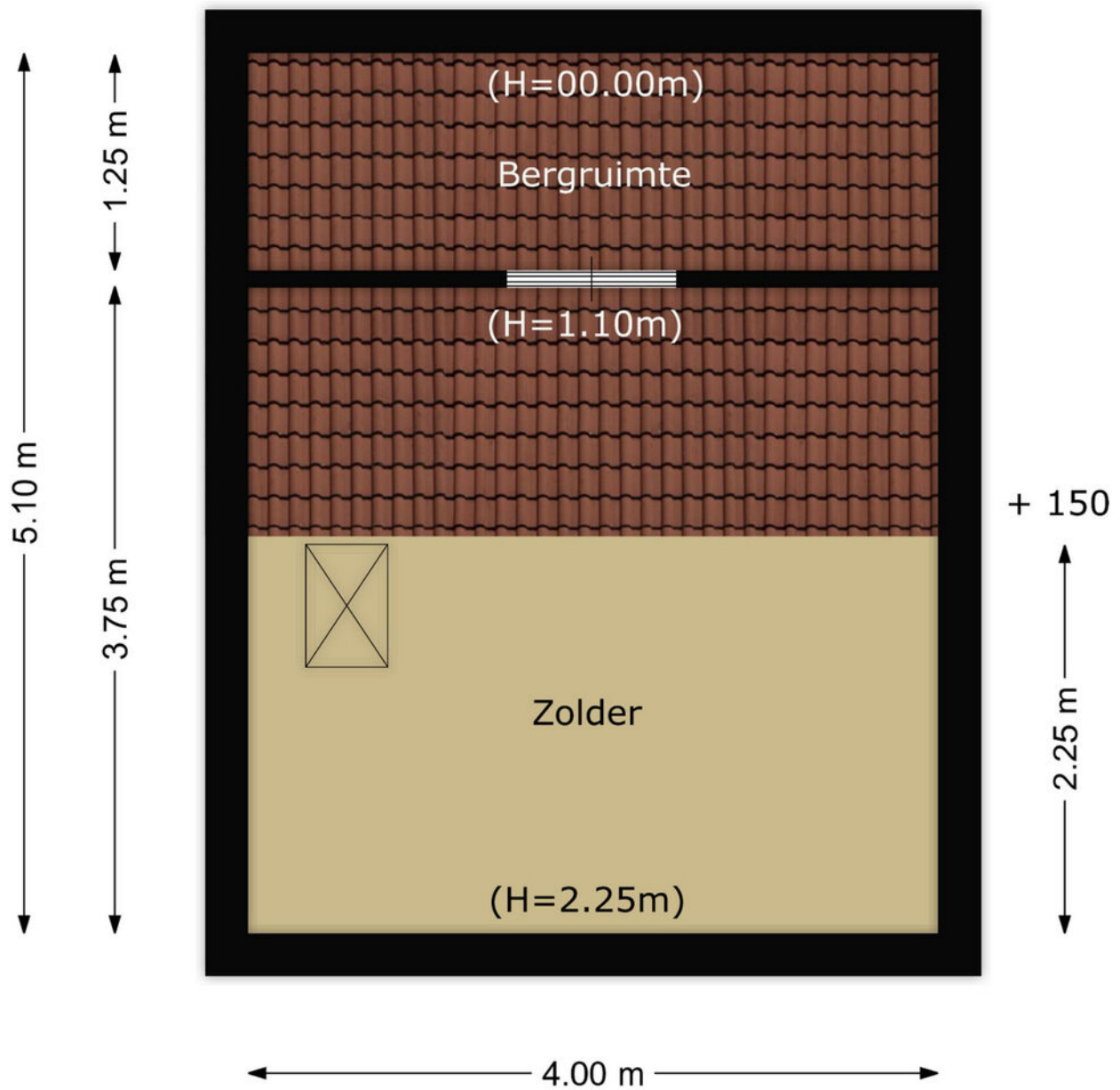




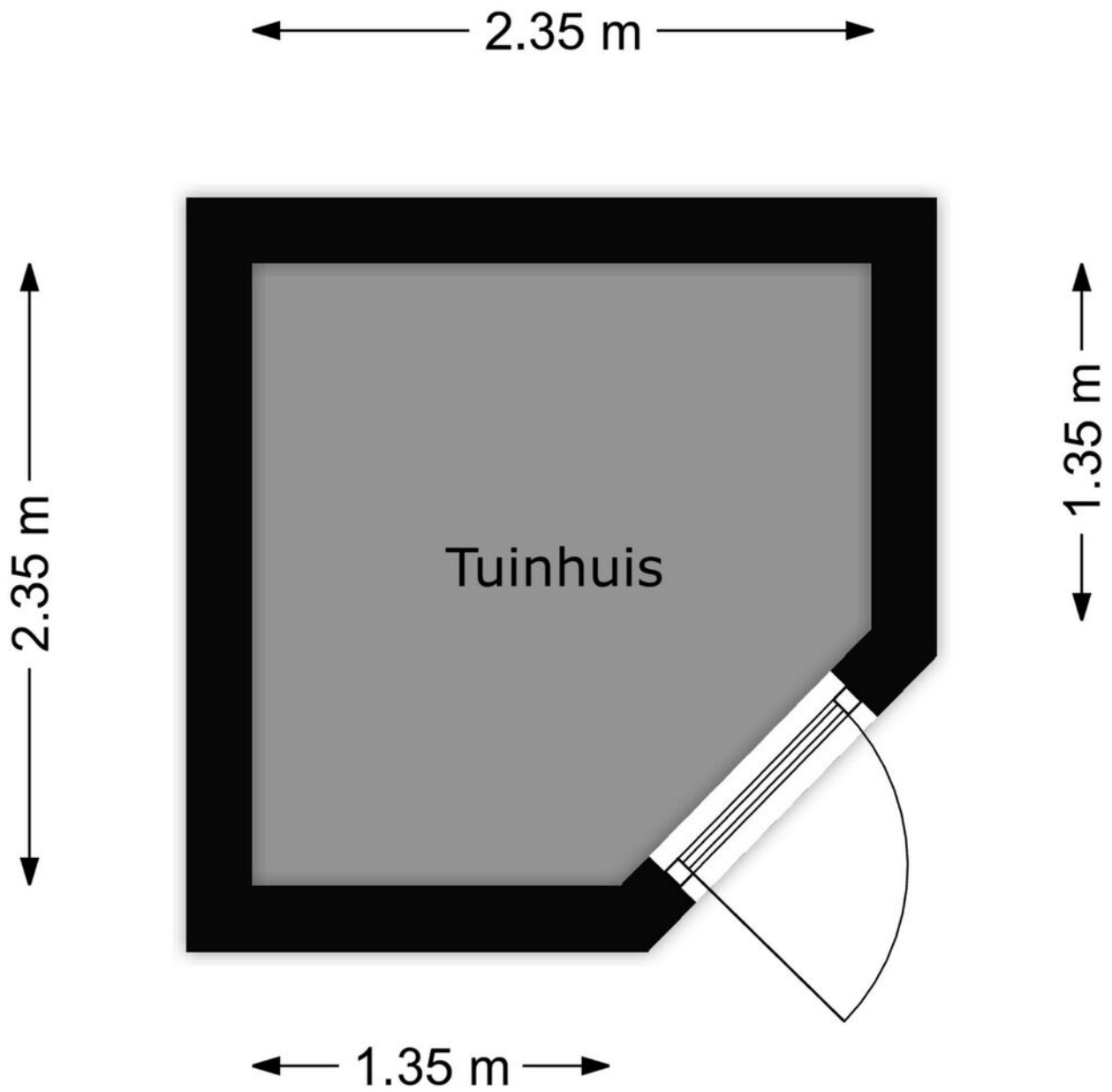
PLATTEGROND



PLATTEGROND




PLATTEGROND



PLATTEGROND



12345	Deze kaart is noordgericht	Schaal 1: 500	
25	Perceelnummer	Kadastrale gemeente Hellevoetsluis	
—	Vastgestelde kadastrale grens	Sectie H	
—	Voorlopige kadastrale grens	Perceel 1402	
—	Administratieve kadastrale grens		
—	Bebouwing		

Voor een eensluitend uittreksel, geleverd op 7 maart 2024
De bewaarder van het kadaster en de openbare registers

Aan dit uittreksel kunnen geen betrouwbare maten worden ontleend.
De Dienst voor het kadaster en de openbare registers behoudt zich de intellectuele eigendomsrechten voor, waaronder het auteursrecht en het databankenrecht.

KADASTRALE KAART

LIJST VAN ZAKEN

	Blijft achter	Gaat mee	Ter overname
Woning - Interieur			
Verlichting, te weten			
- opbouwspots/armaturen/lampen/dimmers		X	
- losse (hang)lampen		X	
(Losse)kasten, legplanken, te weten			
- 3x Kledingkast slaapkamer beneden	X		
- Kledingkast slaapkamer voor	X		
Raamdecoratie/zonwering binnen, te weten			
- rolgordijnen	X		
- Plissé gordijnen	X		
Vloerdecoratie, te weten			
- vloerbedekking	X		
- laminaat	X		
- Vinyl	X		
Woning - Keuken			
Keukenblok (met bovenkasten)	X		
Keuken (inbouw)apparatuur, te weten			
- kookplaat	X		
- combi-oven/combimagnetron	X		
- koel-vriescombinatie	X		
- vaatwasser	X		
- Quooker	X		
- koffiezetapparaat	X		
Keukenaccessoires, te weten			
- Wandmeubel	X		

LIJST VAN ZAKEN

	Blijft achter	Gaat mee	Ter overname
Woning - Sanitair/sauna			
Toilet met de volgende toebehoren			
- toilet	X		
- toiletrolhouder	X		
- Toiletkast begane grond	X		
Badkamer met de volgende toebehoren			
- ligbad	X		
- douche (cabine/scherf)	X		
- wastafel	X		
- wastafelmeubel	X		
- toiletkast	X		
- toilet	X		
- toiletrolhouder	X		
- Badkamerkast 1e verdieping	X		
Woning - Exterieur/installaties/veiligheid/ energiebesparing			
(Voordeur)bel	X		
Rookmelders	X		
(Klok)thermostaat	X		
Zonnepanelen	X		
Oplaadpunt elektrische auto			X
Waterontharder			X
Warmwatervoorziening, te weten			
- CV-installatie	X		
- Zonneboiler	X		
Tuin - Inrichting			

LIJST VAN ZAKEN

	Blijft achter	Gaat mee	Ter overname
Tuinaanleg/bestrating	X		
Beplanting	X		
Tuin - Verlichting/installaties			
Buitenverlichting	X		
Tuin - Bebouwing			
Tuinhuis/buitenberging	X		
3x Stellingkast garage	X		
Tuin - Overig			
Overige tuin, te weten			
- (sier)hek	X		
- vlaggenmast(houder)	X		



DE ZET VAN DE ZEEUW.

EEN SLIMME ZET.

DE ZEEUW MAKELAARDIJ
Struytse Hoeck 1
3224 HA, Hellevoetsluis

0181-335710
info@dezeeuwmakelaardij.nl
www.dezeeuwmakelaardij.nl