



MARTIN LUTHER KINGLAAN 183

HELLEVOETSLUIS

VRAAGPRIJS € 350.000 K.K.

KENMERKEN



WOONOPPERVLAKTE
97 m²

PERCEELOPPERVLAKTE
139 m²

INHOUD
335 m³

BOUWJAAR
1992

ENERGIELABEL
B

OMSCHRIJVING

Stel je eens voor...

Wonen in de wijk Den Bonsen Hoek, deze tussenwoning biedt je een heerlijke plek en is met zorg en aandacht onderhouden. Bij binnenkomst valt je oog direct op de strakke- en verzorgde afwerking. De gehele woning is namelijk in 2015 gerenoveerd.

De greeploze keuken is gelegen aan de voorzijde van de woning, neutraal van kleur (wit) en afgewerkt met een houten blad. Uiteraard beschik je over al het gewenste comfort qua inbouwapparatuur. Hou je van koken? Dan ben je hier aan het juiste adres met een breed gasfornuis.

Het woongedeelte is voorzien van een massief eikenhouten vloer en de schuifpui maakt de verbinding van binnen naar buiten. Die brengt je in de diepe achtertuin van bijna 13 meter met een ligging op het noordwesten. Hierdoor geniet je van de middag- en avondzon totdat deze ondergaat. Nagenoeg volledig voorzien van bestrating en daarmee onderhoudsvriendelijk. Plaats gerust borders als je meer groen in je tuin wilt. Ruimte en mogelijkheden genoeg.

De eerste verdieping is voor én achter vergroot met een dakkapel waardoor je de beschikking hebt over drie goede slaapkamers. Uitgevoerd in kunststof waardoor je boven geen schilderwerk meer hebt. En als extra voorzien van rolluiken.

De badkamer is afgewerkt in dezelfde stijl als het toilet beneden. Sfeervolle vloertegels met witte wandtegels. Voorzien van een ligbad met douche, een tweede toilet en wastafelmeubel.

De tweede verdieping is een open ruimte met stookruimte (CV-ketel bouwjaar 2017), wasmachine/droger en mogelijkheid voor een vierde slaapkamer.

Gerenoveerd in 2015, diepe achtertuin van ca. 13 meter en twee kunststof dakkapellen.

Dat is de Martin Luther Kinglaan 183.

Uitblinkers:

- schilderwerk buiten (2017);
- bitumen dakbedekking dakkapellen (2015);
- dakkapellen geplaatst in 2015, uitgevoerd in kunststof met HR++ beglazing;
- badkamer en toilet begane grond vernieuwd in 2015;
- keuken geplaatst in 2015;
- begane grond voorzien van massieve eiken houten vloerdelen;
- diepe achtertuin van ca. 13 meter diep op het noordwesten;
- energielabel B;
- oplevering: in overleg (snelle oplevering mogelijk).

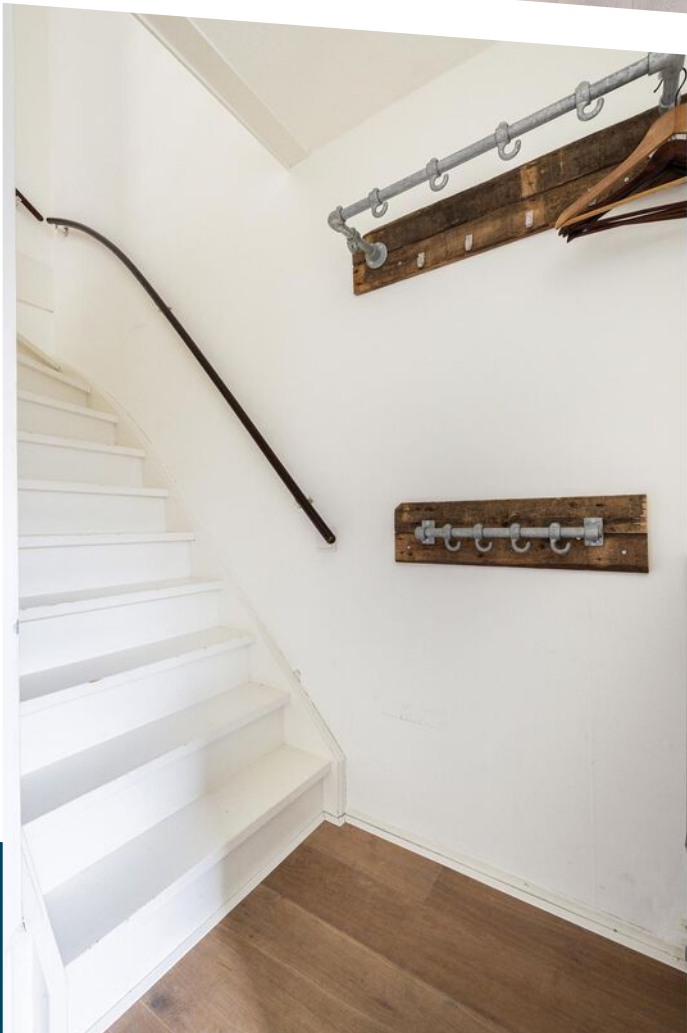
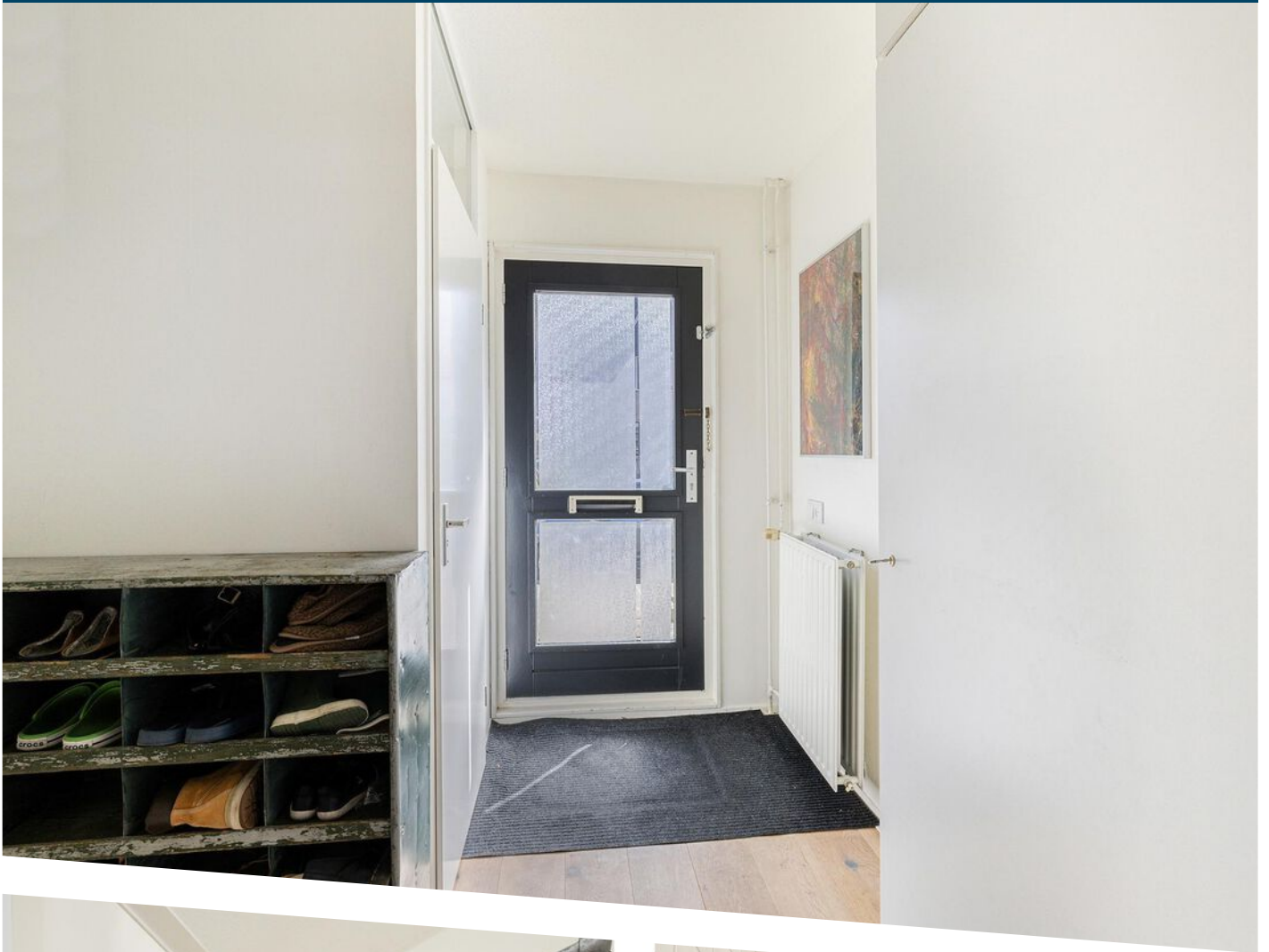


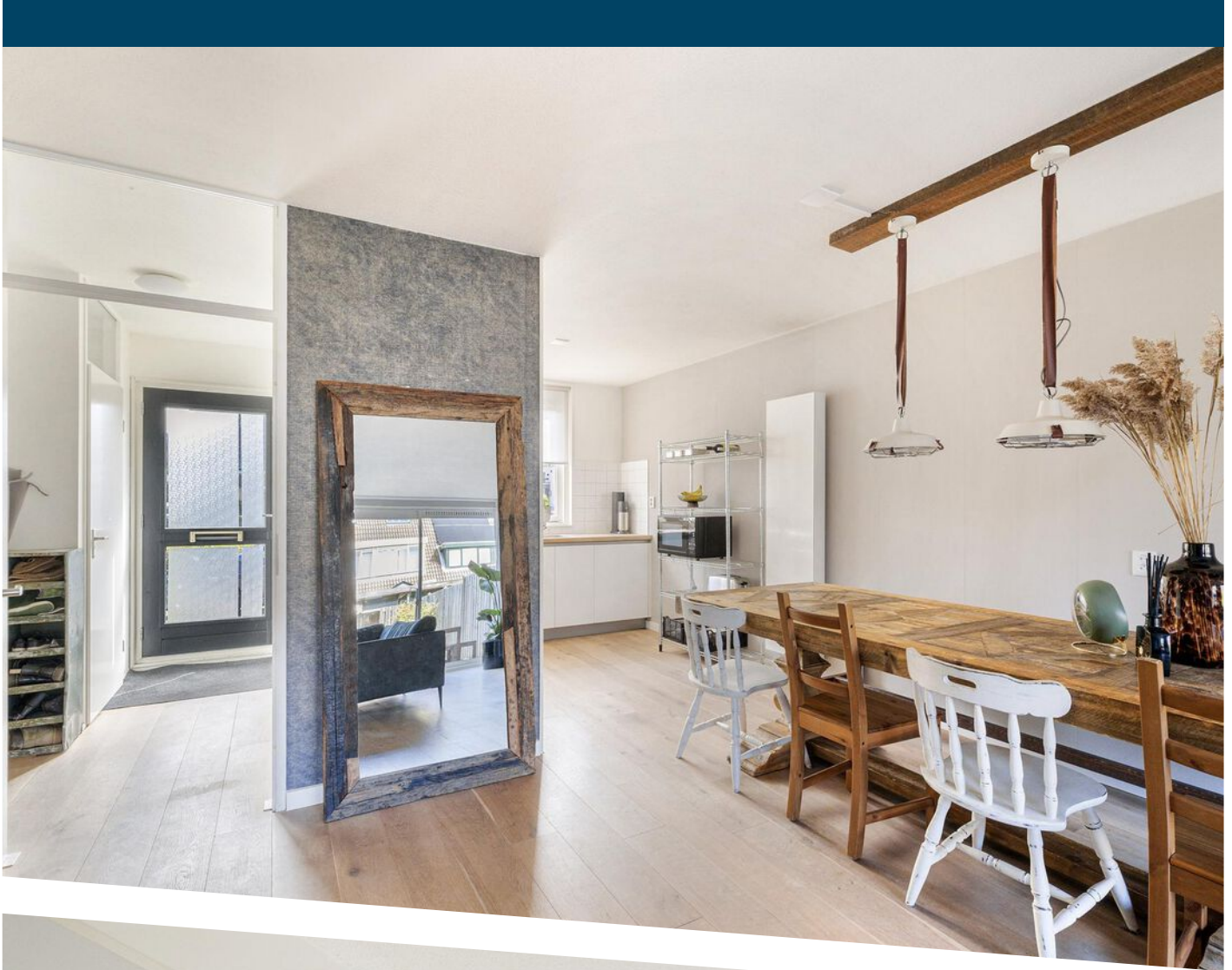


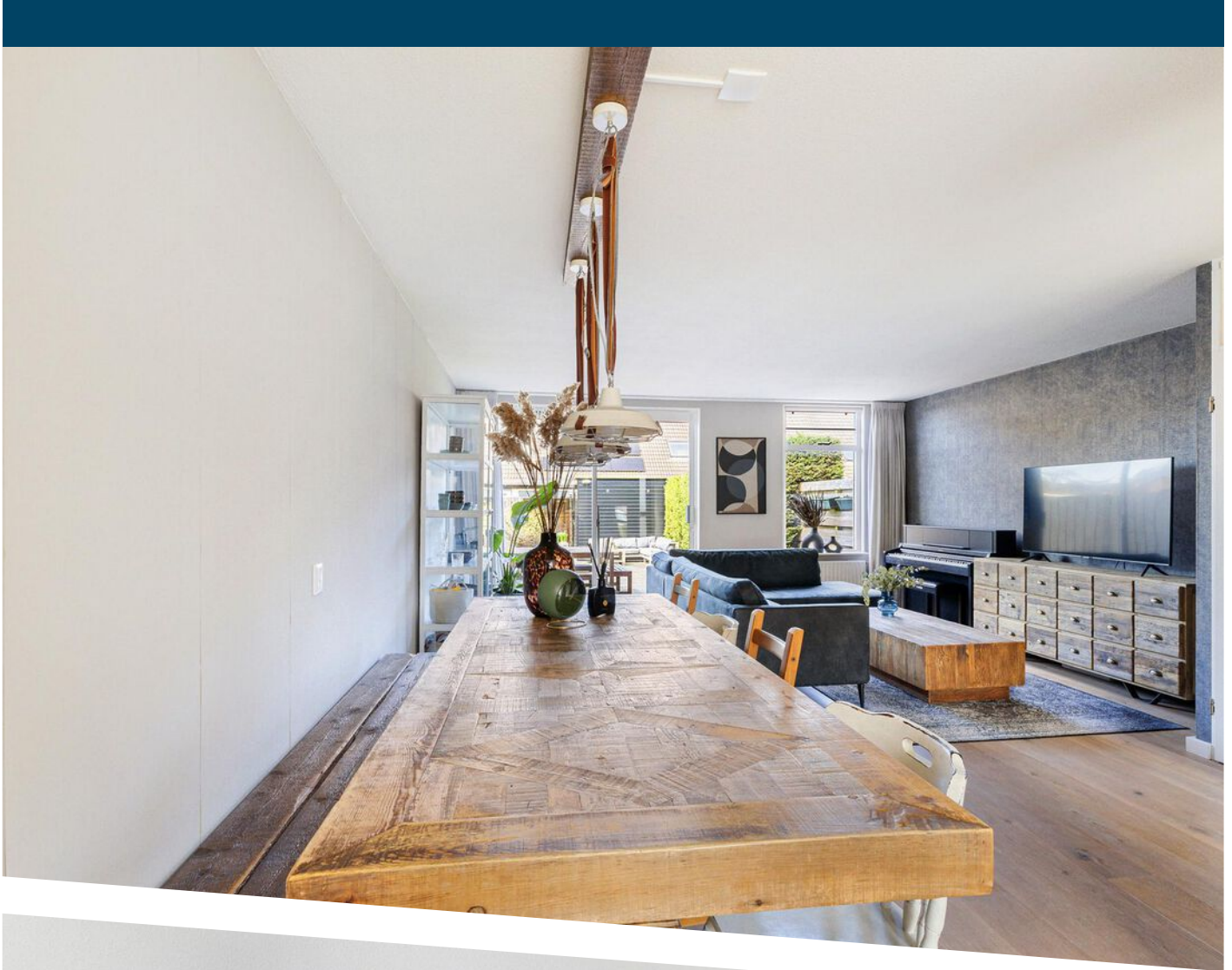


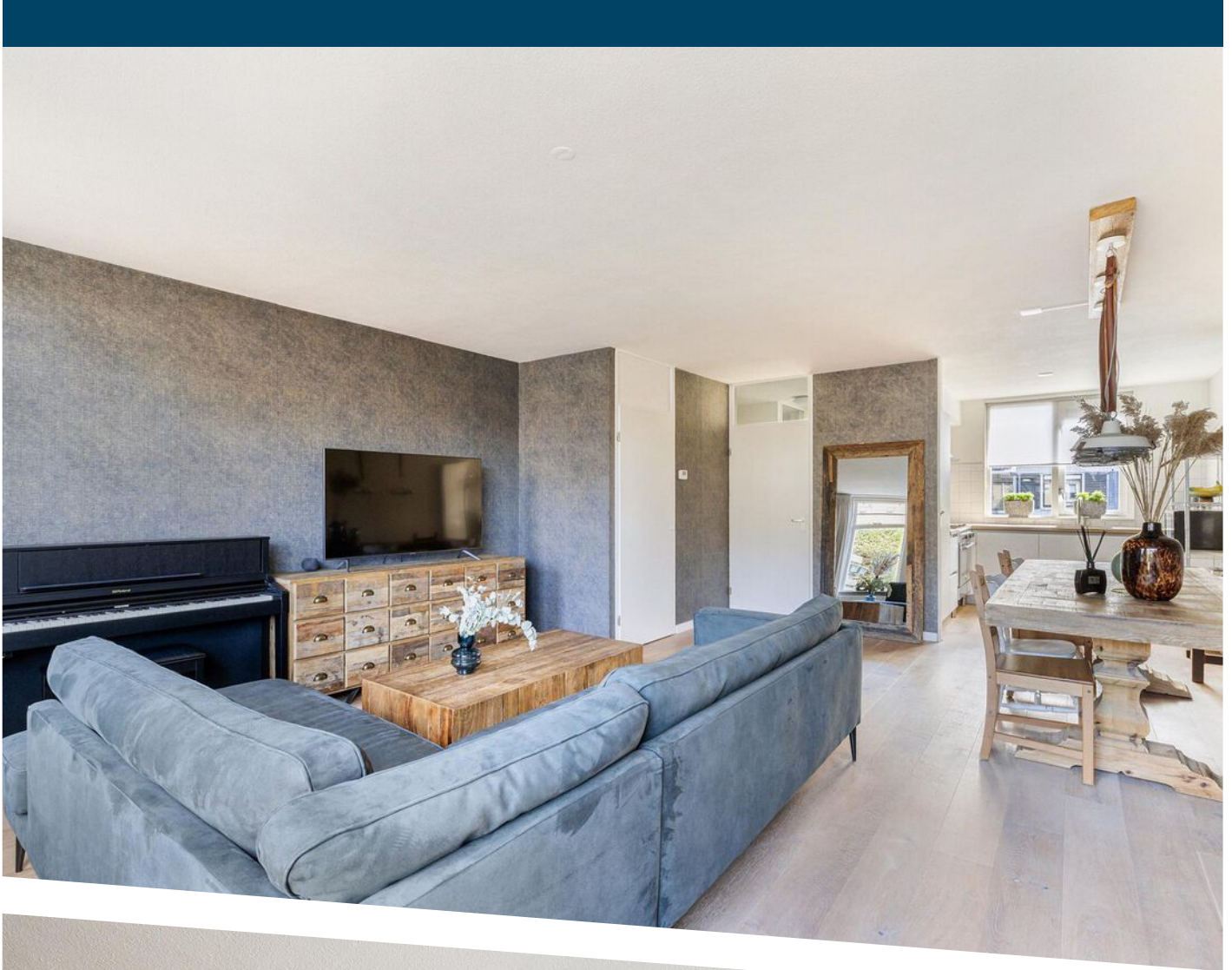


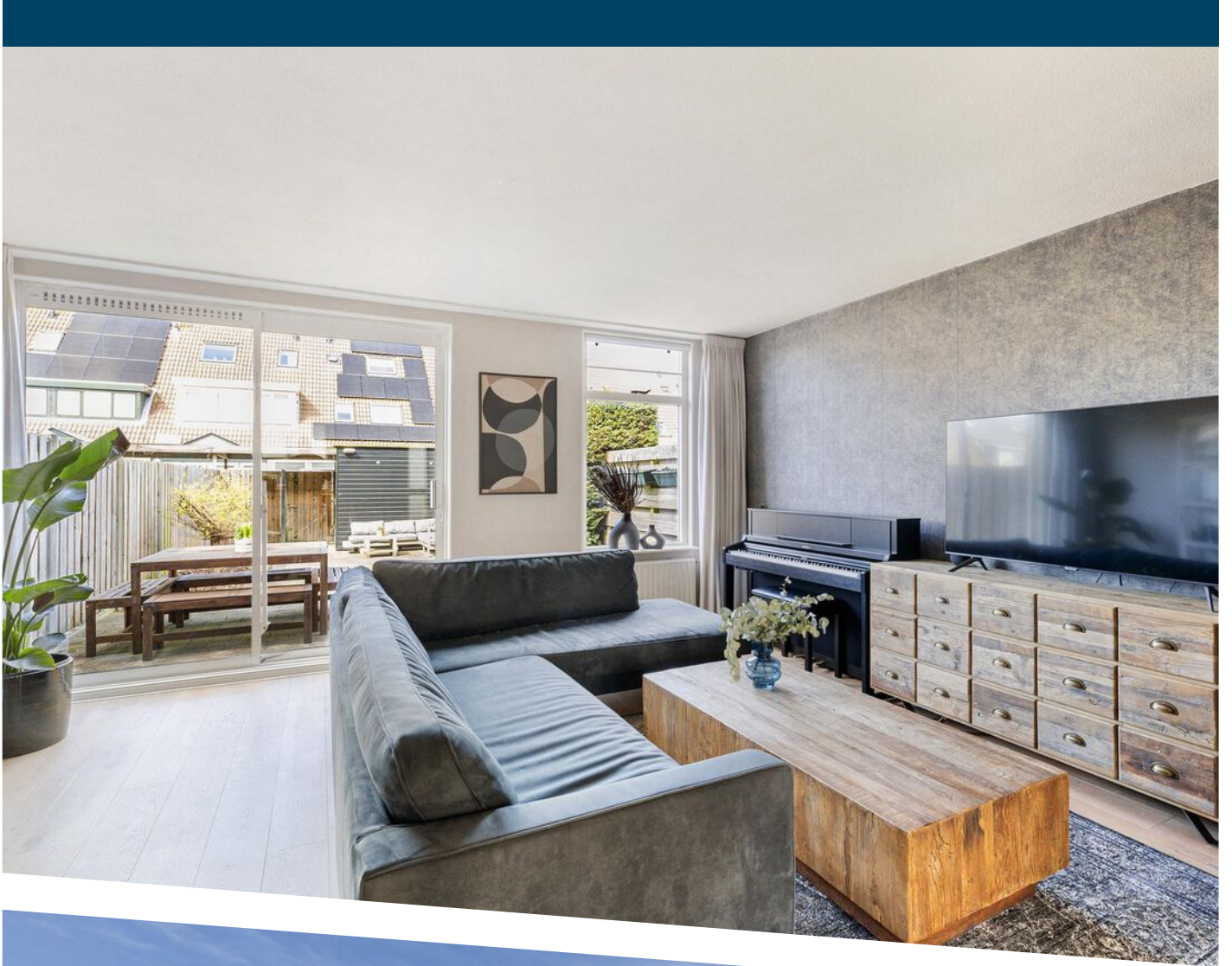






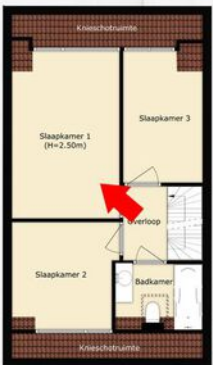
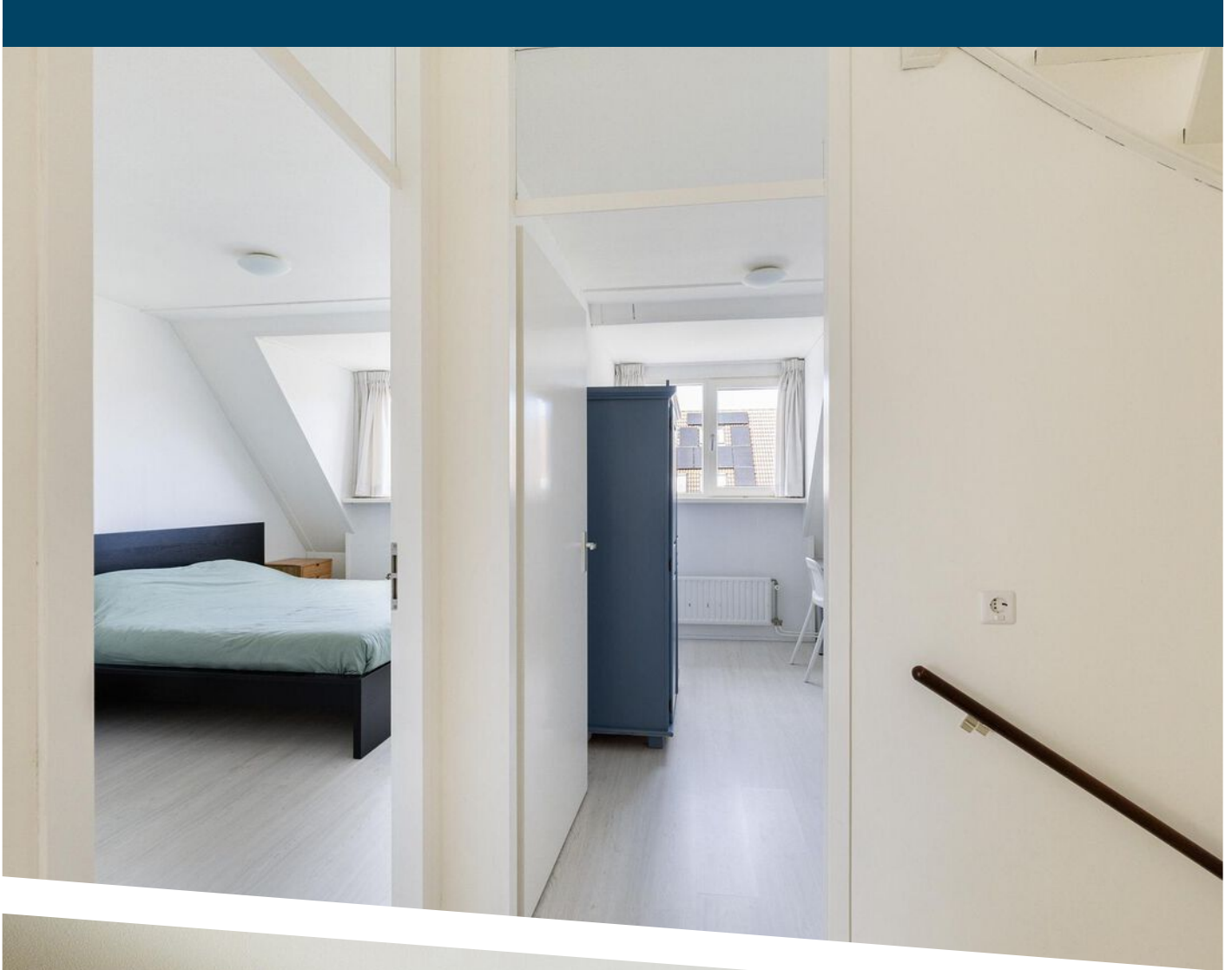


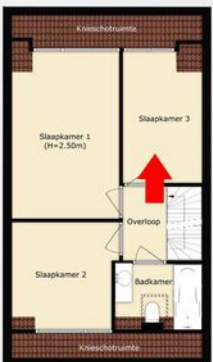
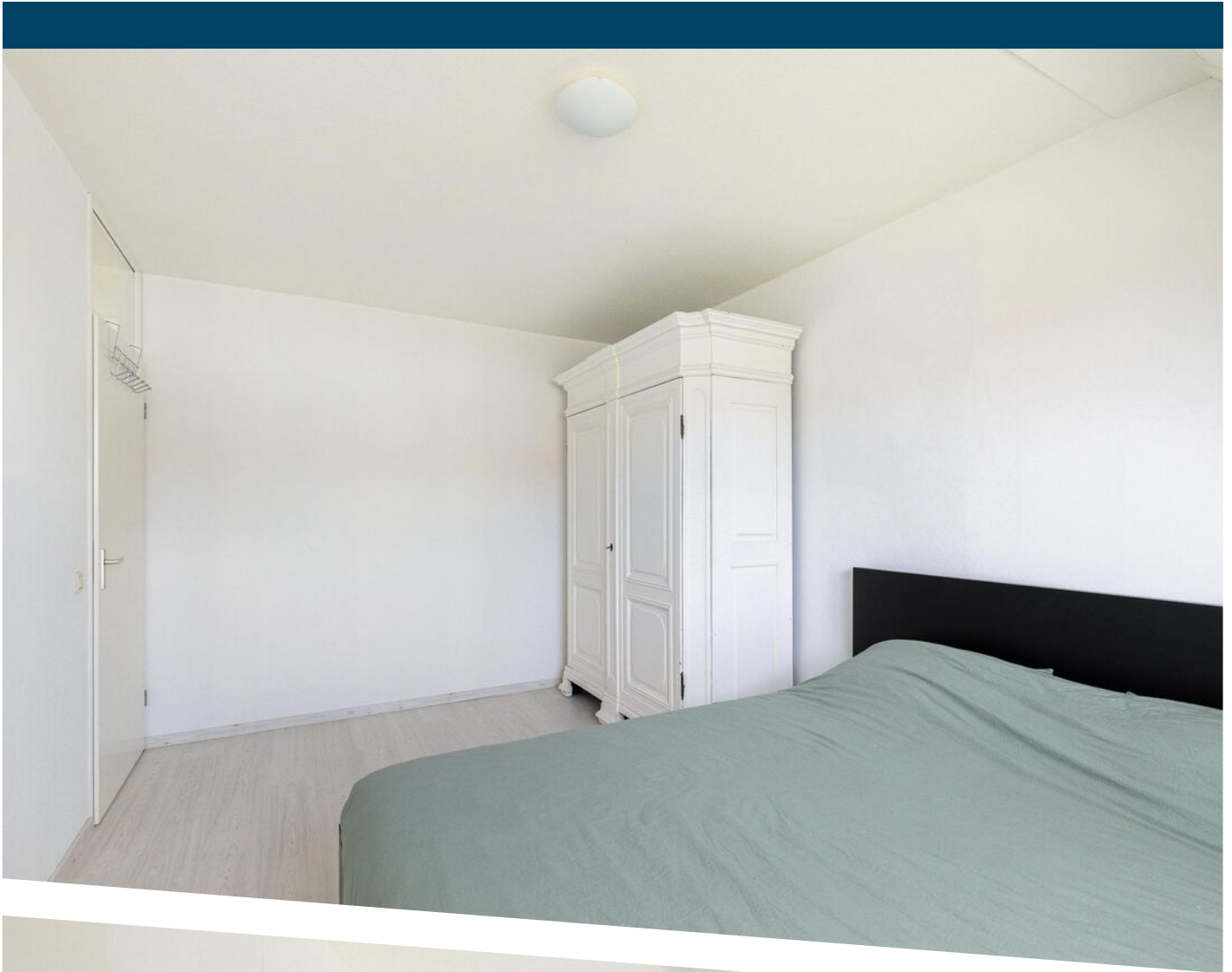




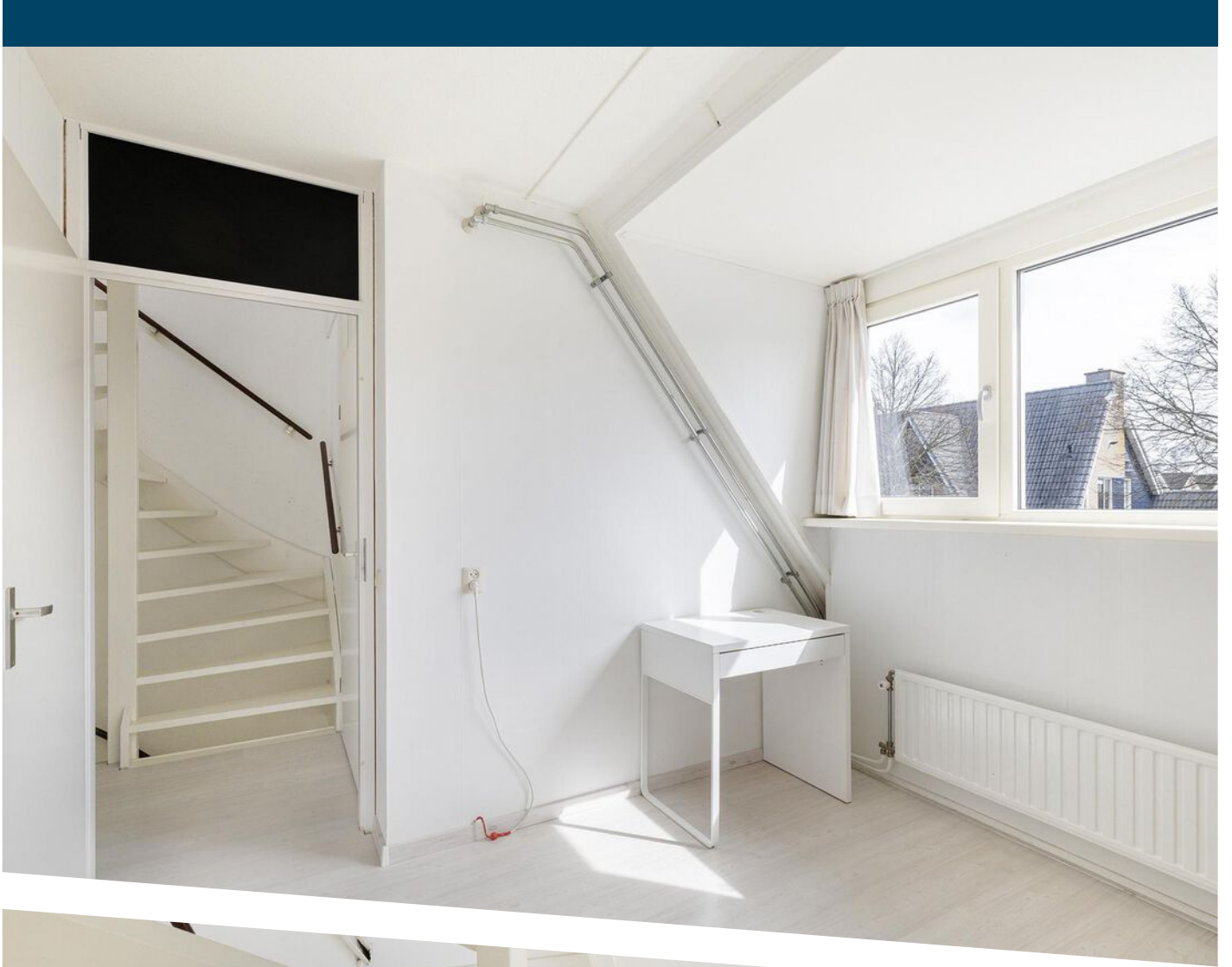


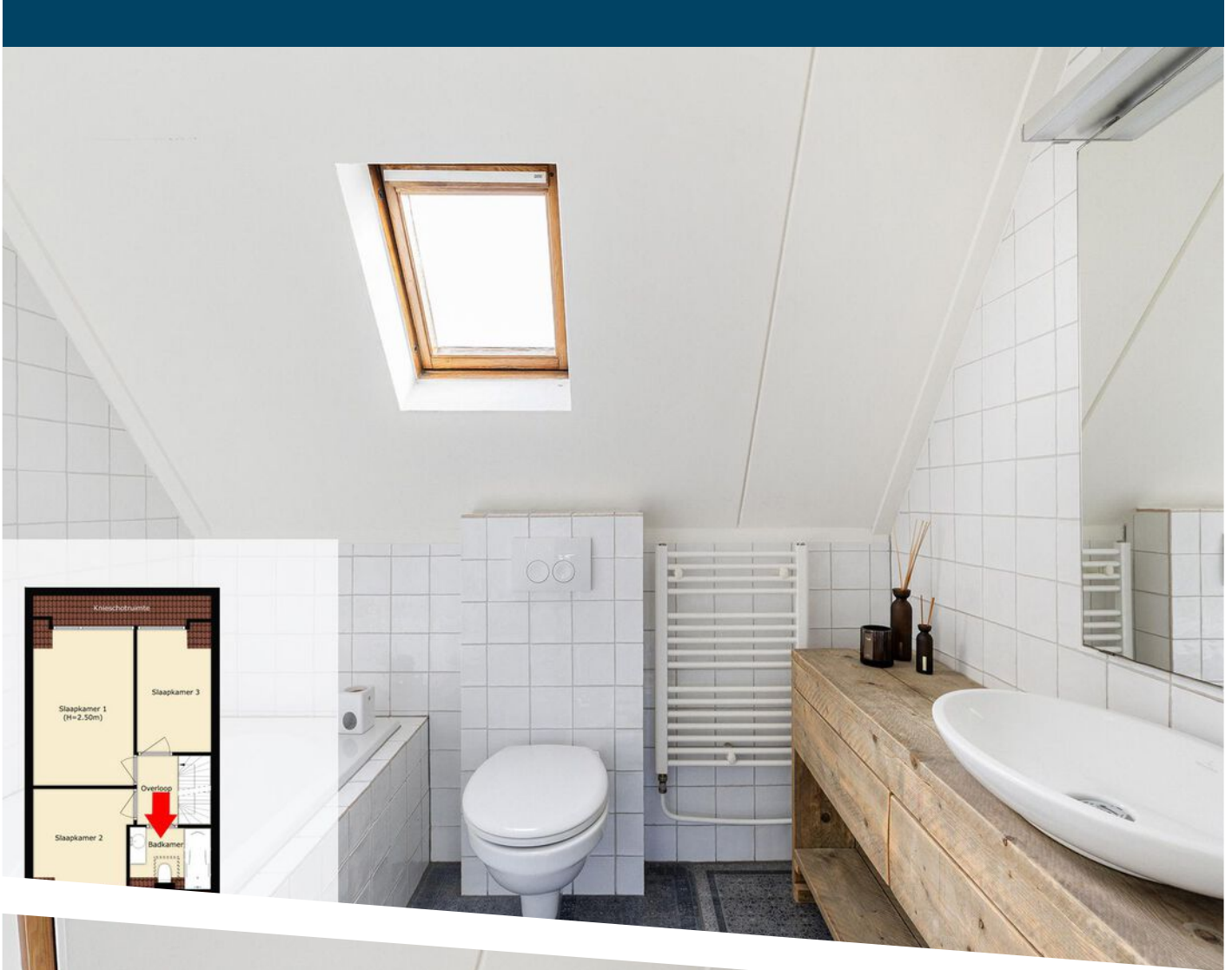


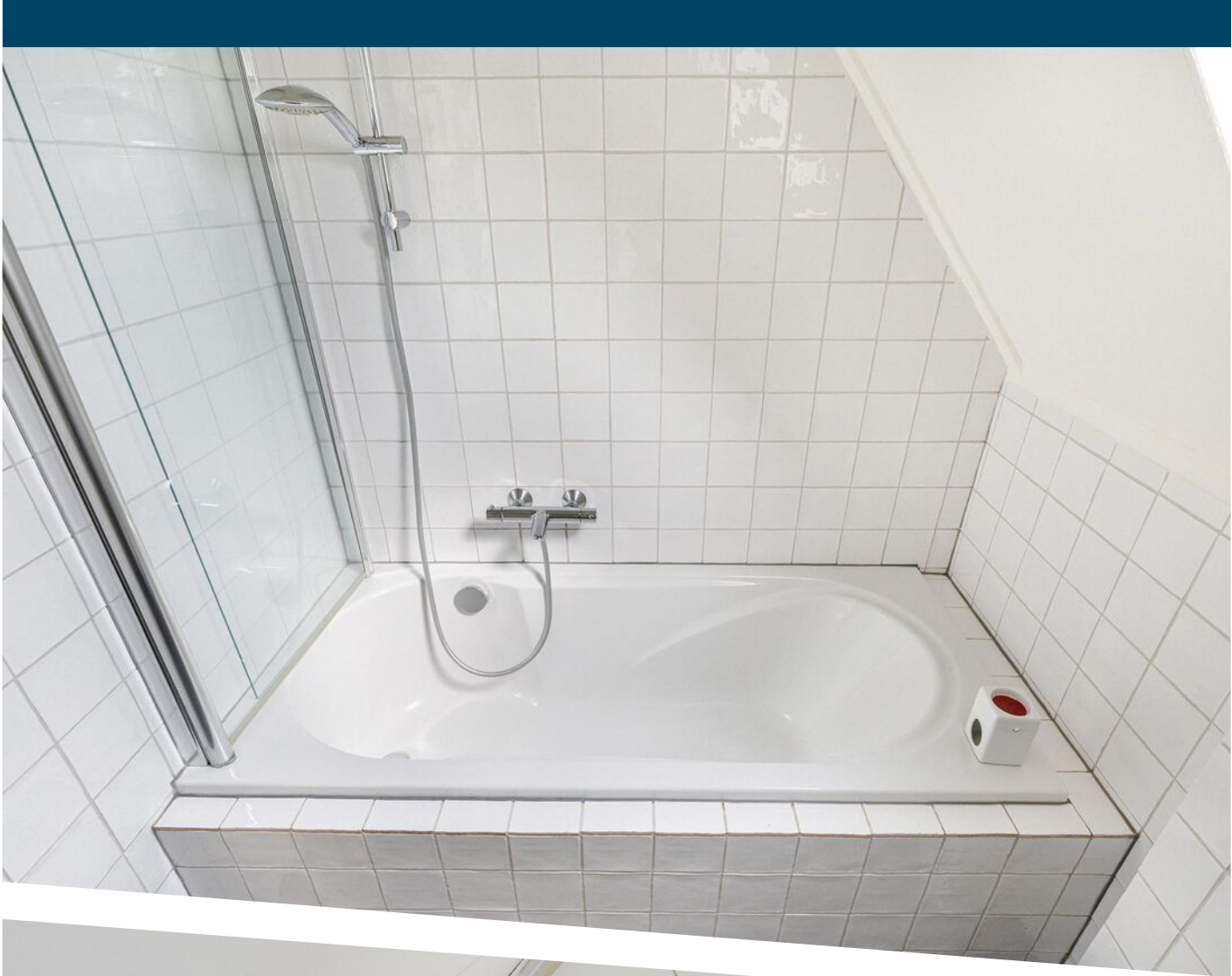


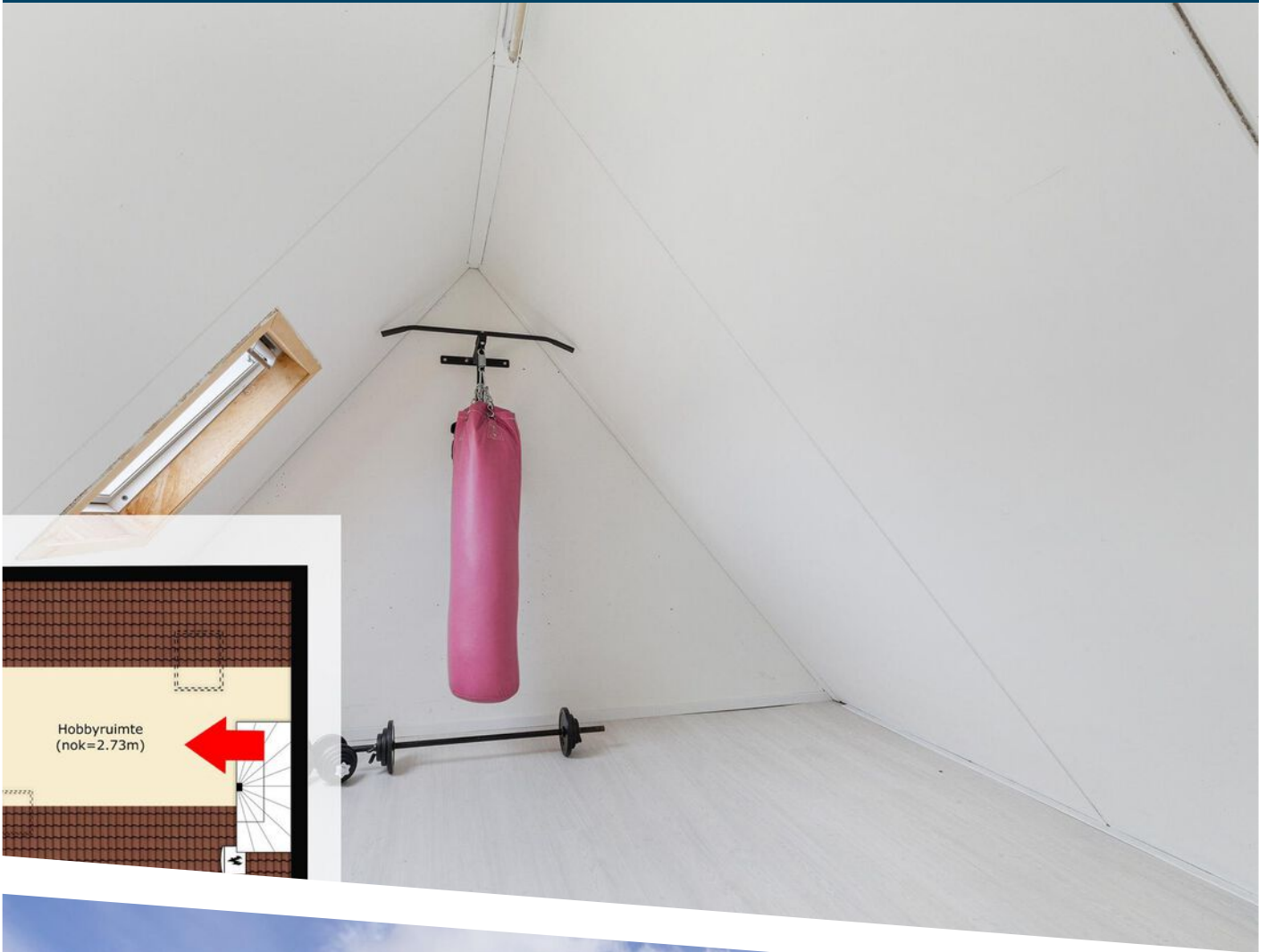




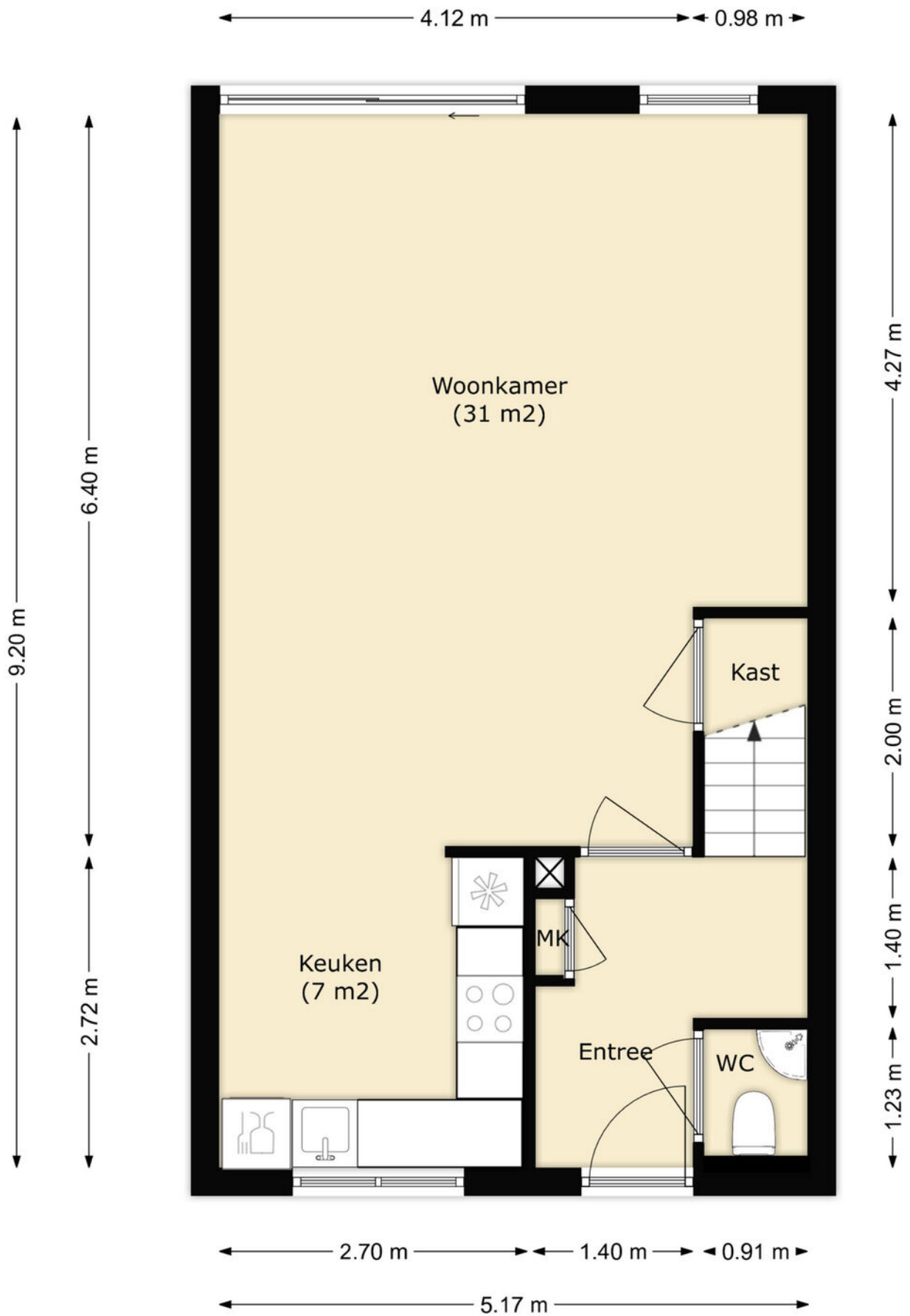




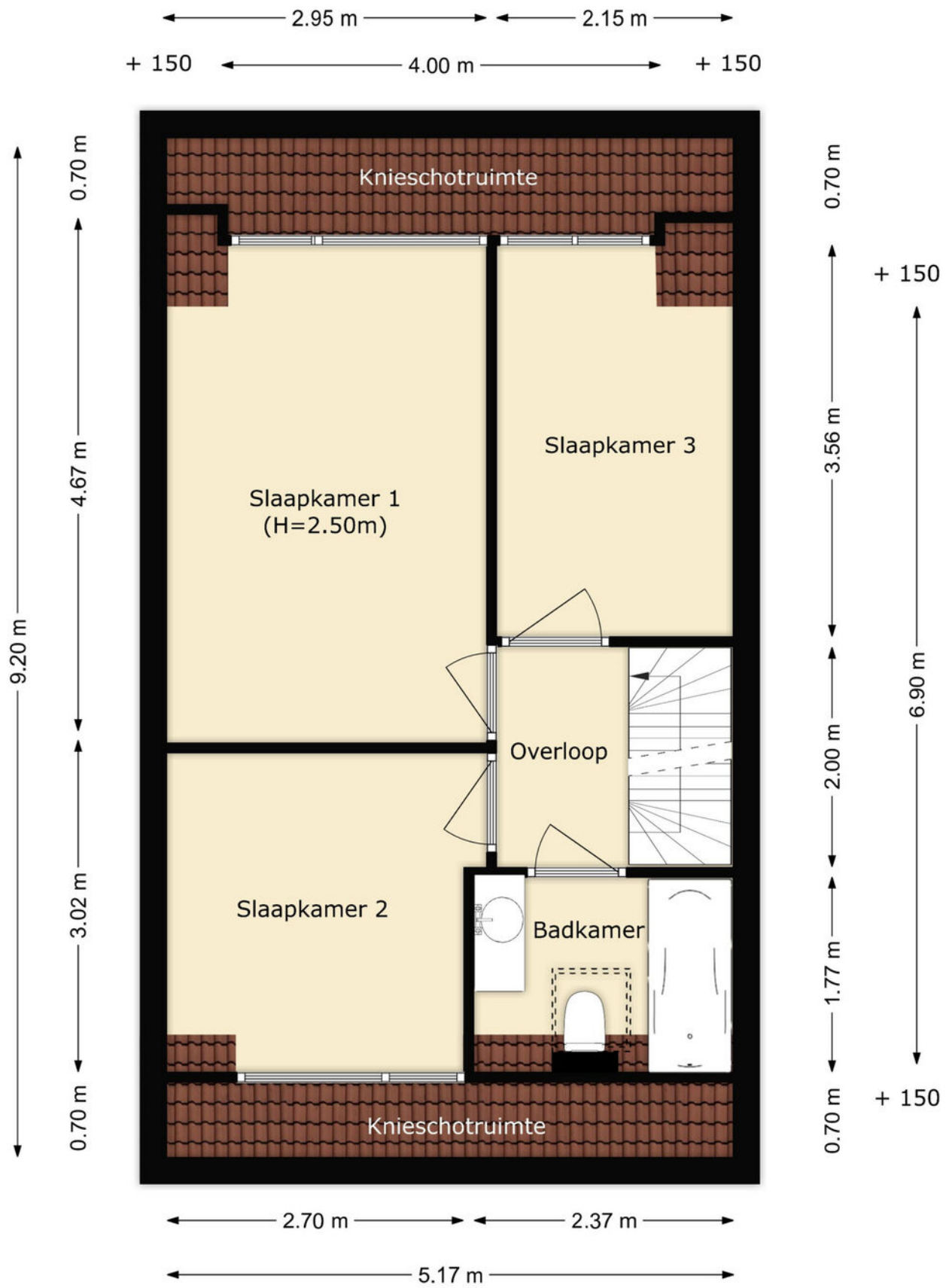




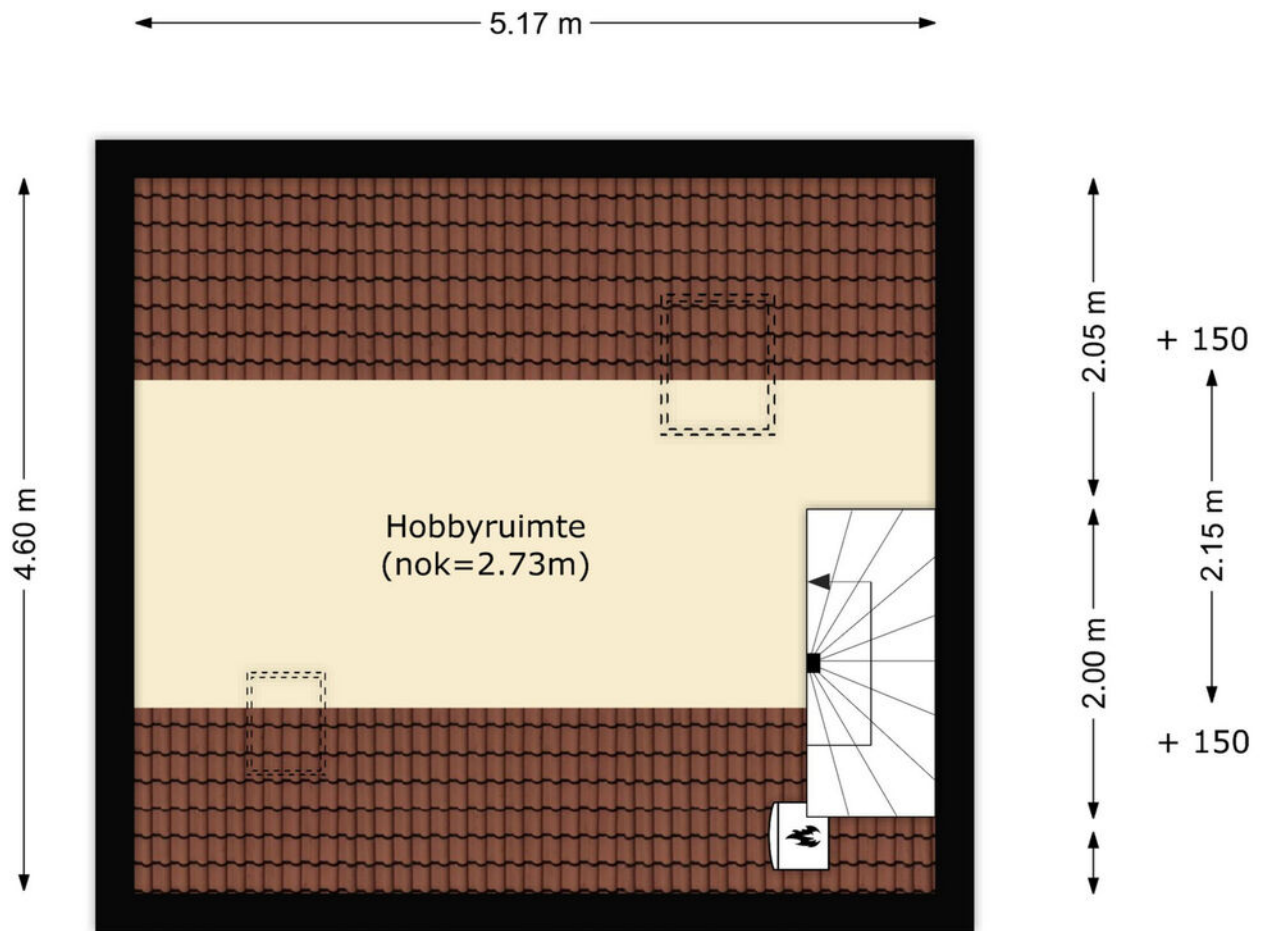




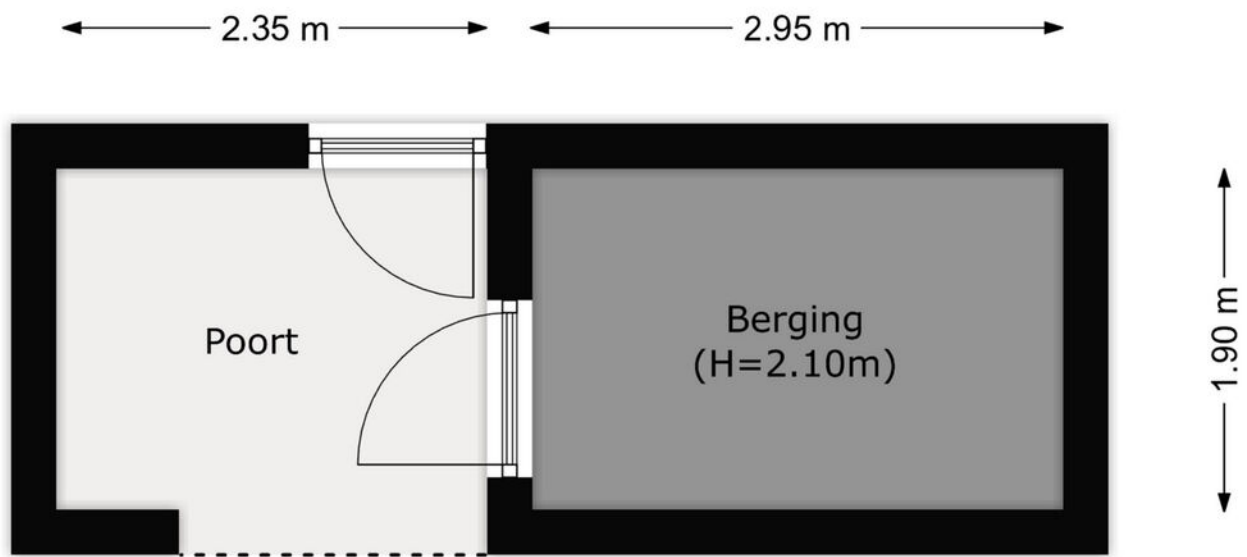
PLATTEGROND



PLATTEGROND




PLATTEGROND



PLATTEGROND



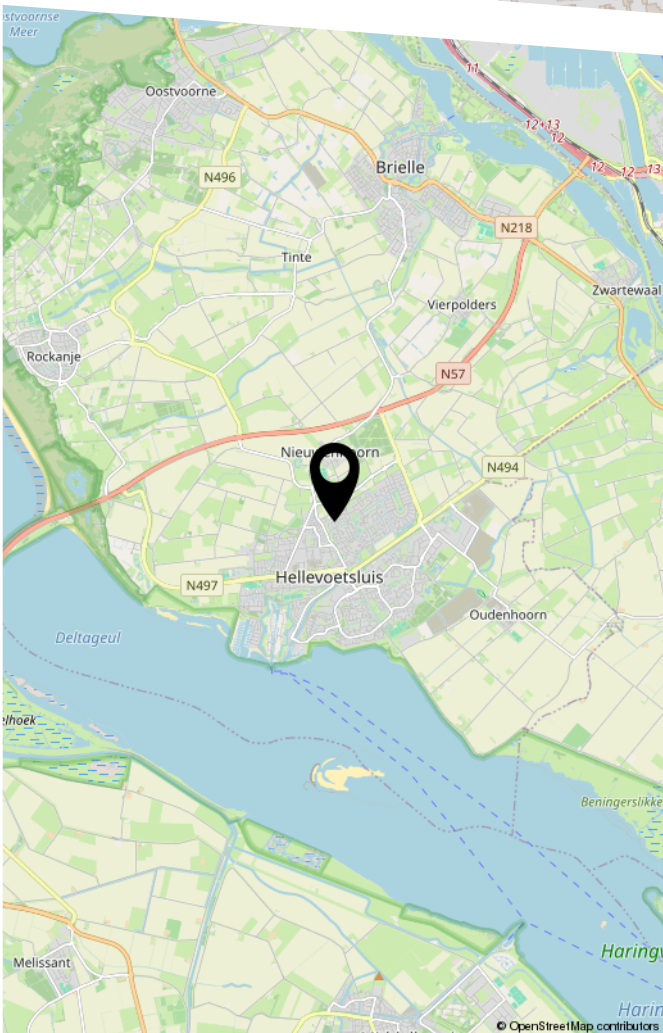
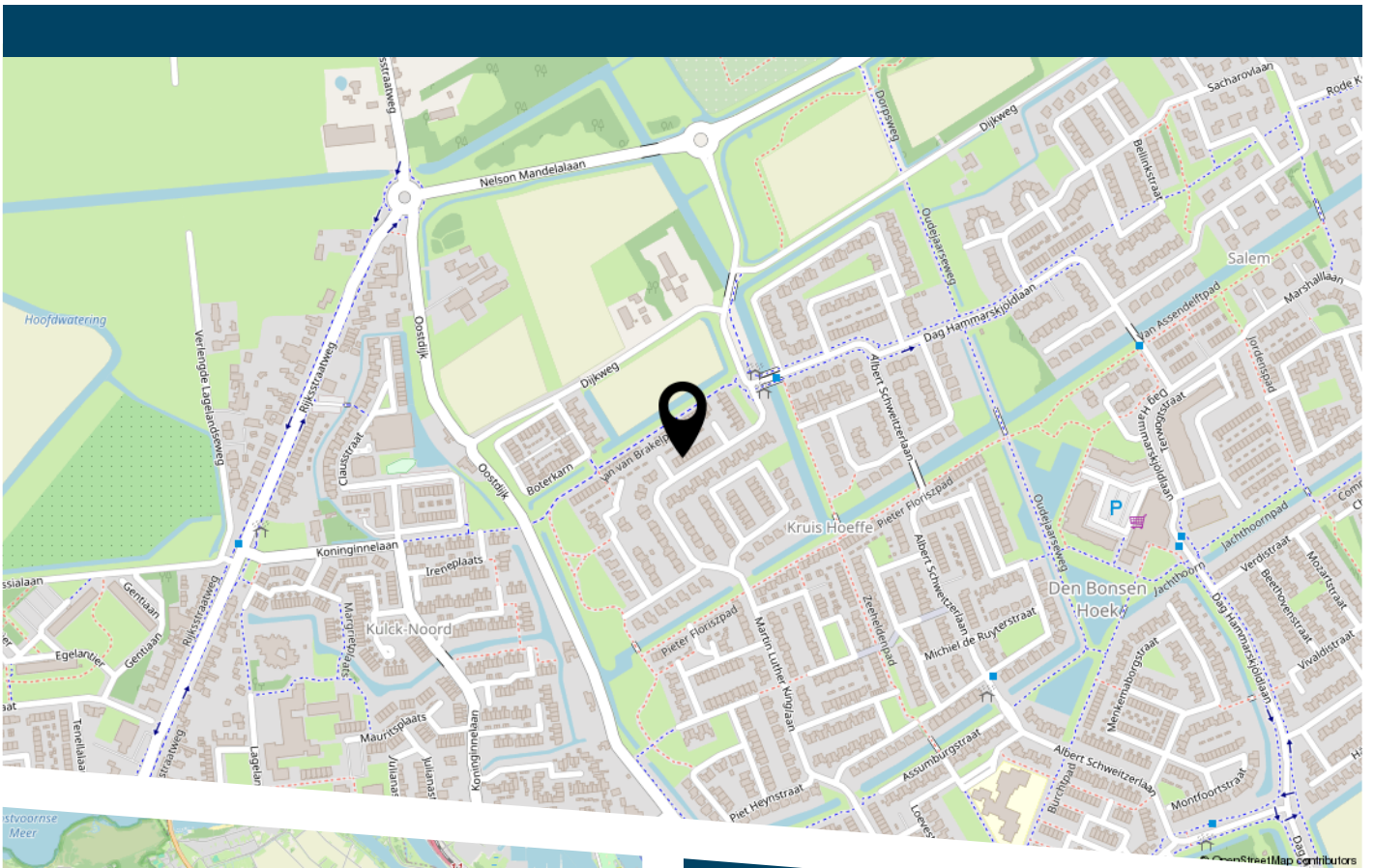
12345	Deze kaart is noordgericht	Schaal 1: 500	
25	Perceelnummer	Kadastrale gemeente Hellevoetsluis	
—	Huisnummer	Sectie L	
—	Vastgestelde kadastrale grens	Perceel 2644	
—	Voorlopige kadastrale grens		
—	Administratieve kadastrale grens		
—	Bebouwing		

Voor een eensluitend uittreksel, geleverd op 27 maart 2024
De bewaarder van het kadaster en de openbare registers

Aan dit uittreksel kunnen geen betrouwbare maten worden ontleend.
De Dienst voor het kadaster en de openbare registers behoudt zich de intellectuele eigendomsrechten voor, waaronder het auteursrecht en het databankenrecht.

KADASTRALE KAART

LOCATIE OP DE KAART



LIJST VAN ZAKEN

	Blijft achter	Gaat mee	Ter overname
Woning - Interieur			
Verlichting, te weten			
- inbouwspots/dimmers	X		
- losse (hang)lampen	X		
Raamdecoratie/zonwering binnen, te weten			
- gordijnrails	X		
- gordijnen	X		
- rolgordijnen	X		
Vloerdecoratie, te weten			
- houten vloer(delen)	X		
- laminaat	X		
- plavuizen	X		
Woning - Keuken			
Keukenblok (met bovenkasten)	X		
Keuken (inbouw)apparatuur, te weten			
- (gas)fornuis	X		
- afzuigkap	X		
- oven	X		
- koelkast	X		
- vriezer	X		
- vaatwasser	X		
Woning - Sanitair/sauna			
Toilet met de volgende toebehoren			
- toilet	X		
- toiletrolhouder	X		
- toiletborstel(houder)	X		

LIJST VAN ZAKEN

	Blijft achter	Gaat mee	Ter overname
- fontein	X		
Badkamer met de volgende toebehoren			
- ligbad	X		
- douche (cabine/scherm)	X		
- wastafel	X		
- wastafelmeubel	X		
- toilet	X		
- toiletborstel(houder)	X		
Woning - Exterieur/installaties/veiligheid/ energiebesparing			
(Veiligheids)sloten en overige inbraakpreventie	X		
Rookmelders	X		
(Klok)thermostaat	X		
Rolluiken	X		
Telefoonaansluiting/internetaansluiting	X		
Warmwatervoorziening, te weten			
- CV-installatie	X		
Tuin - Inrichting			
Tuinaanleg/bestrating	X		
Beplanting	X		



Dat is de Zet van de Zeeuw.

Een vertrouwde Zet.

DE ZEEUW MAKELAARDIJ
Struytse Hoeck 1
3224 HA, Hellevoetsluis

0181-335710
info@dezeeuwmakelaardij.nl
www.dezeeuwmakelaardij.nl