



KOPERSLAGER 80

HELLEVOETSLUIS

VRAAGPRIJS € 305.000 K.K.

KENMERKEN



WOONOPPERVLAKTE
97 m²

PERCEELOPPERVLAKTE
122 m²

INHOUD
343 m³

BOUWJAAR
1982

ENERGIELABEL
C

OMSCHRIJVING

Stel je eens voor..

Een bijzonder rustige woonomgeving met vrij uitzicht aan de achterzijde. Aan de rand van de wijk én Hellevoetsluis gelegen met het Kooisteebos op loopafstand. Ideaal voor een wandeling, voor hondenbezitters of met je kinderen. Dat kenmerkt deze goed onderhouden tussenwoning aan de Koperslager.

Nog een groot voordeel van deze ligging? Alleen bestemmingsverkeer voor de deur en een brede stoep aan de voorzijde.

Bij binnenkomst valt de speelse indeling direct op. Het gezellige woongedeelte is aan de voorzijde gelegen. Een lichte ruimte, zicht en veel licht. Daarnaast kent het een strakke afwerking wat en een mooie keuken aan de achterzijde.

De keuken is in deze woning een plek waar je graag verblijft. Een ruime opzet, strak afgewerkt en een eiland. De ideale plek om met familie en vrienden aan te 'hangen'. En om te koken. Want uiteraard beschik je over het benodigde comfort qua inbouwapparatuur.

De keuken maakt de verbinding van binnen naar buiten. Een buiten met vrij uitzicht. Geen bebouwing aan de achterzijde. Geen inkijk en dus veel privacy. Groen achter en schuin rechts kijk je vrij weg naar het Kooisteebos. De tuin is een aangename plek als je van gemak houdt. Degelijke schuttingen, nette bestrating en een border met groen en twee mooie olijfbomen.

Ook is ruimte terug te vinden met de beschikking over drie slaapkamers. Variërend van 12 tot 21 m² oppervlakte. Verf de gestuukte wanden in de gewenste kleur, plaats je meubels en geniet van je eigen huis. De open slaapkamer op de tweede verdieping geeft het ultieme gevoel van ruimte. Op speelse wijze is gebruik gemaakt van kleur en er is veel lichtinval door Velux dakramen aan weerszijden.

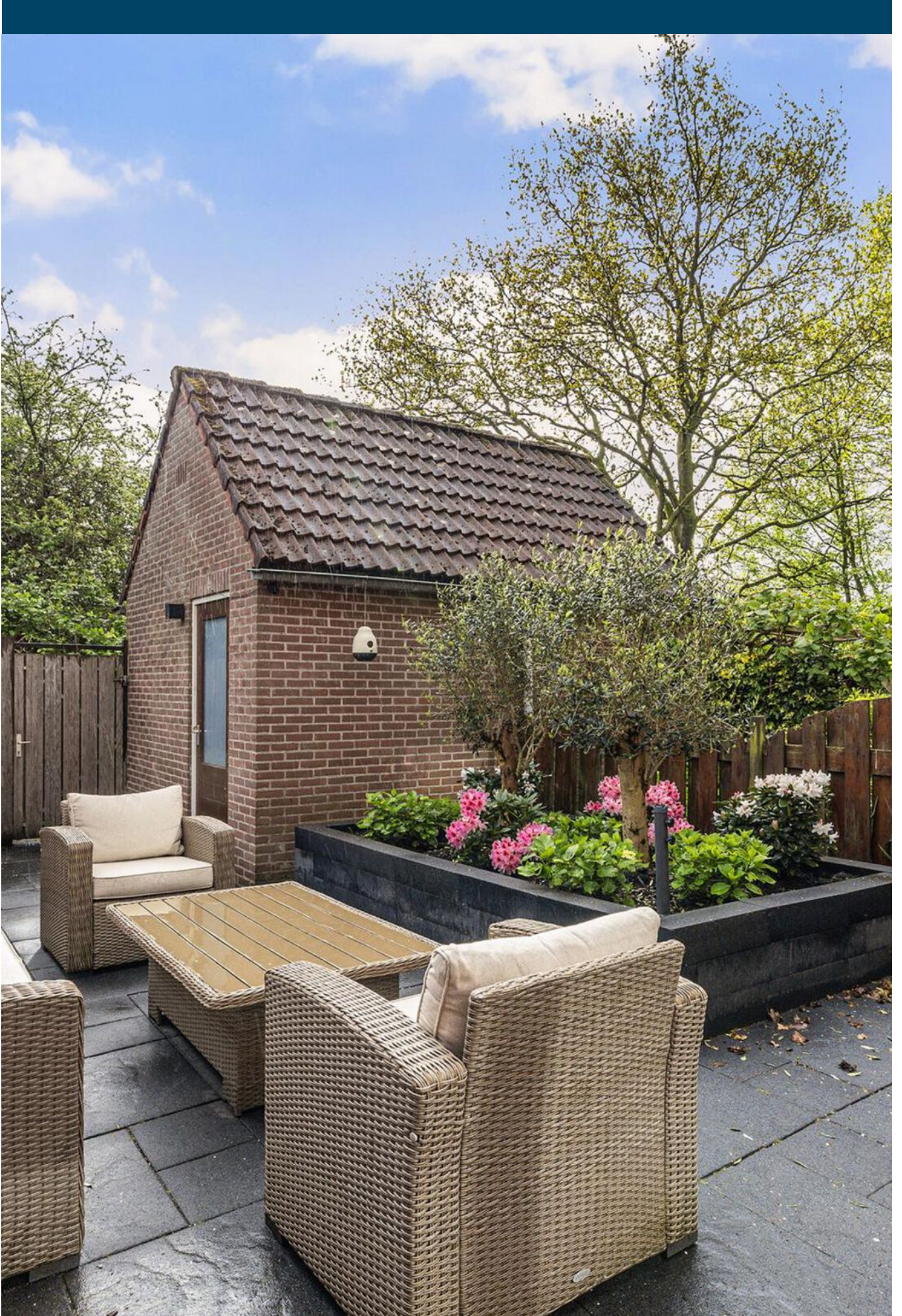
Uiteraard vergeten we het comfort van de badkamer niet. Het gemak van een inloofdouche en tweede toilet maar ook voldoende bergruimte in het wastafelmeubel. En de wit-grijze (neutrale) kleurstelling past bij velen.

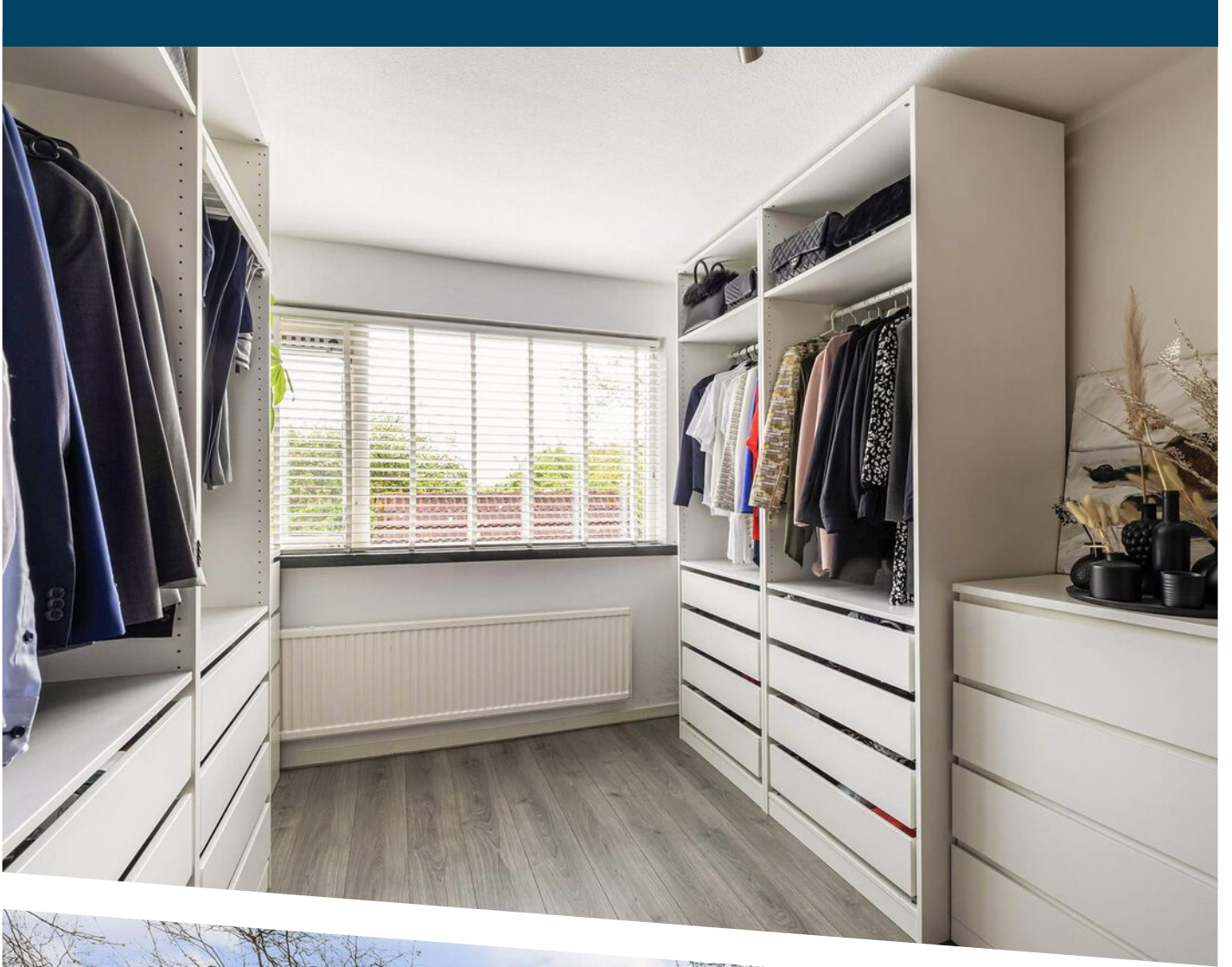
Een bijzonder vrije ligging, een strakke afwerking en nabij het Kooisteebos.

Dat is de Koperslager.

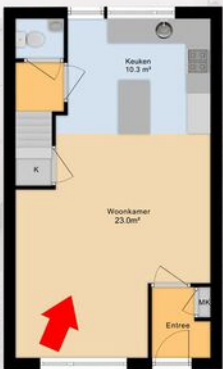
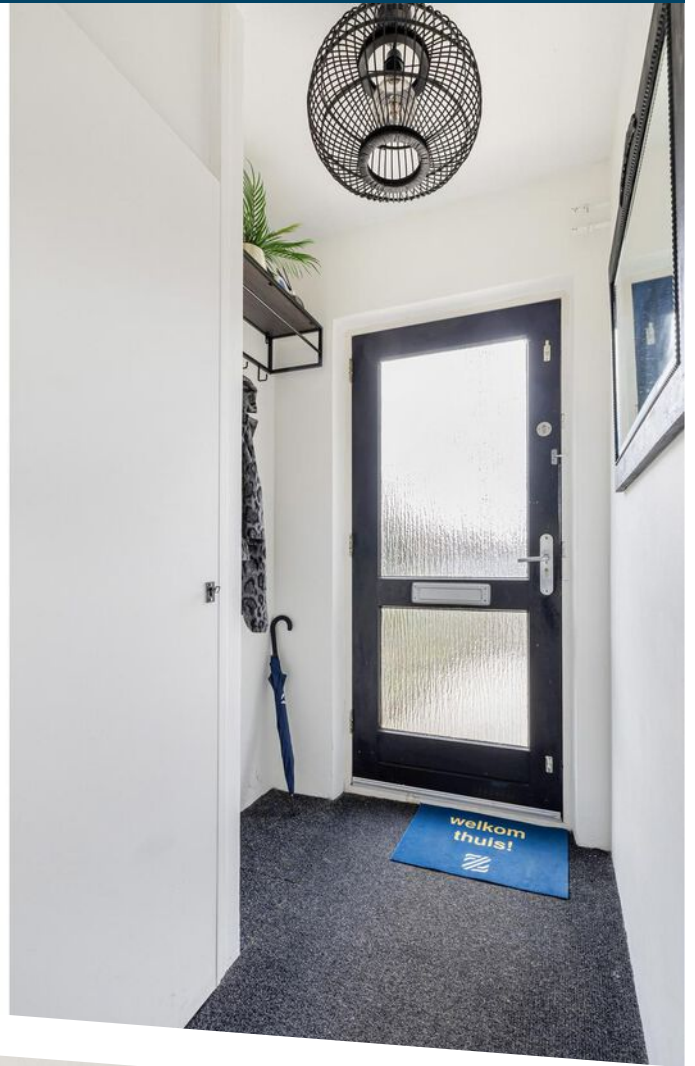
Bijzonderheden:

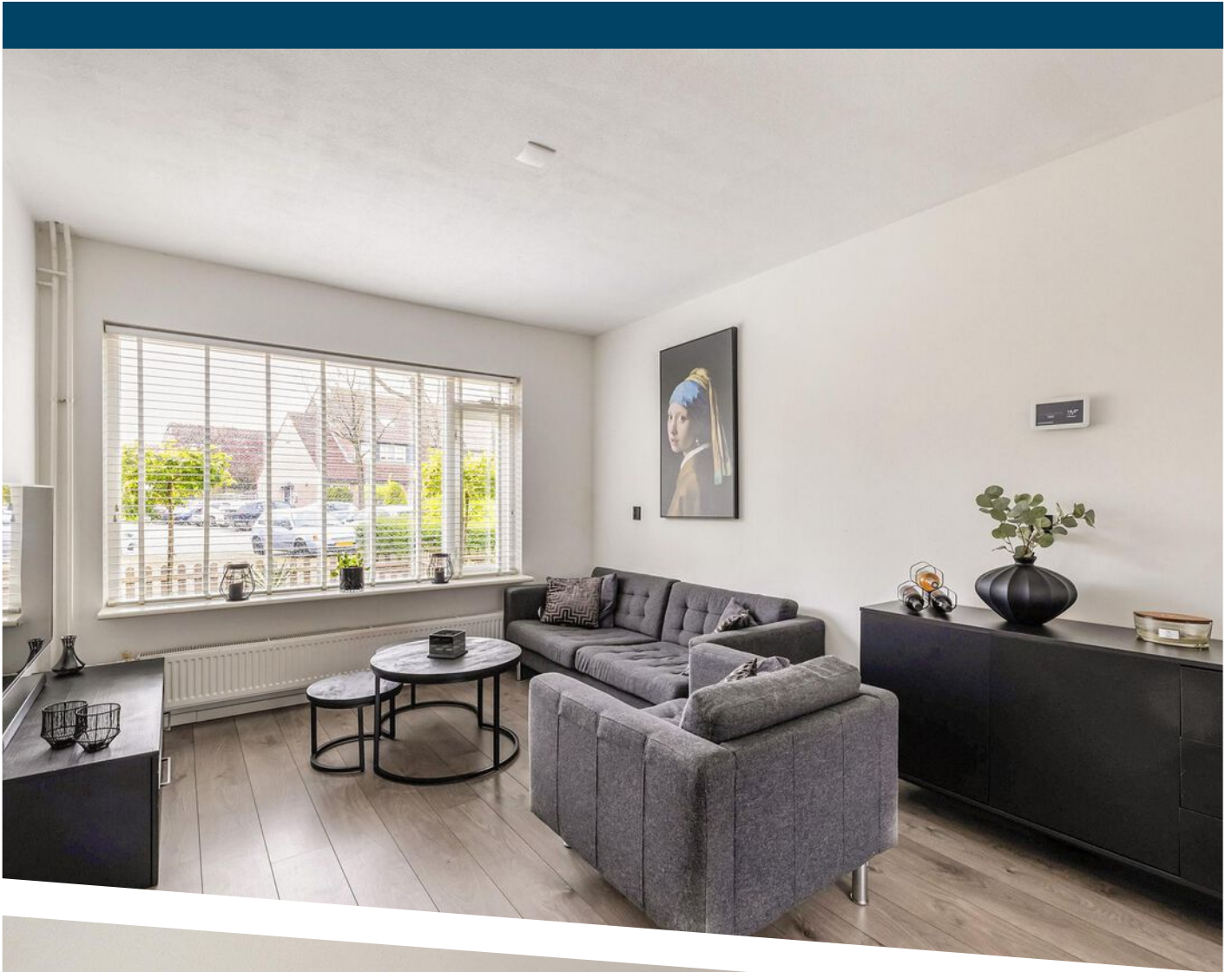
- Woning is voorzien van gestuukte wanden;
- Keuken 2012 (combi-oven, 5-pits gaskookplaat inclusief wokbrander, afzuigkap, vaatwasmachine, koelkast, vriezer en composiet blad);
- Badkamer 2013 (inloofdouche, tweede toilet, radiator, wastafelmeubel met voldoende kastruimte en spiegel);
- Woning is voorzien van dubbele beglazing;
- Tweede verdieping van kunststof Velux dakraam (2020);
- Alle verdiepingen zijn voorzien van een laminaat vloer;
- Groepenkast vernieuwd in 2012;
- Mechanische afzuiging vernieuwd in 2012;
- Trappen net afgewerkt (2024);
- Oplevering: in overleg (snelle oplevering mogelijk).

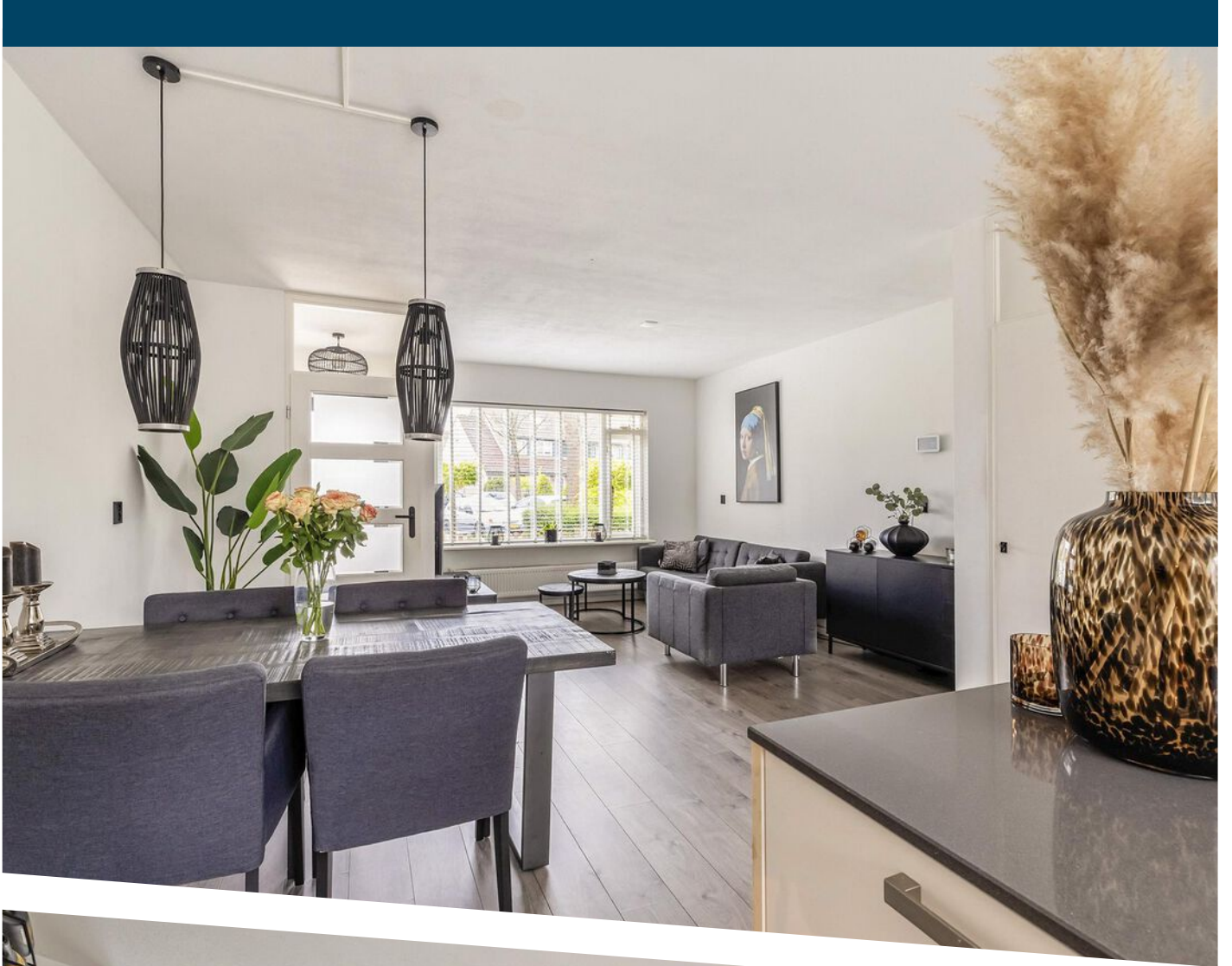






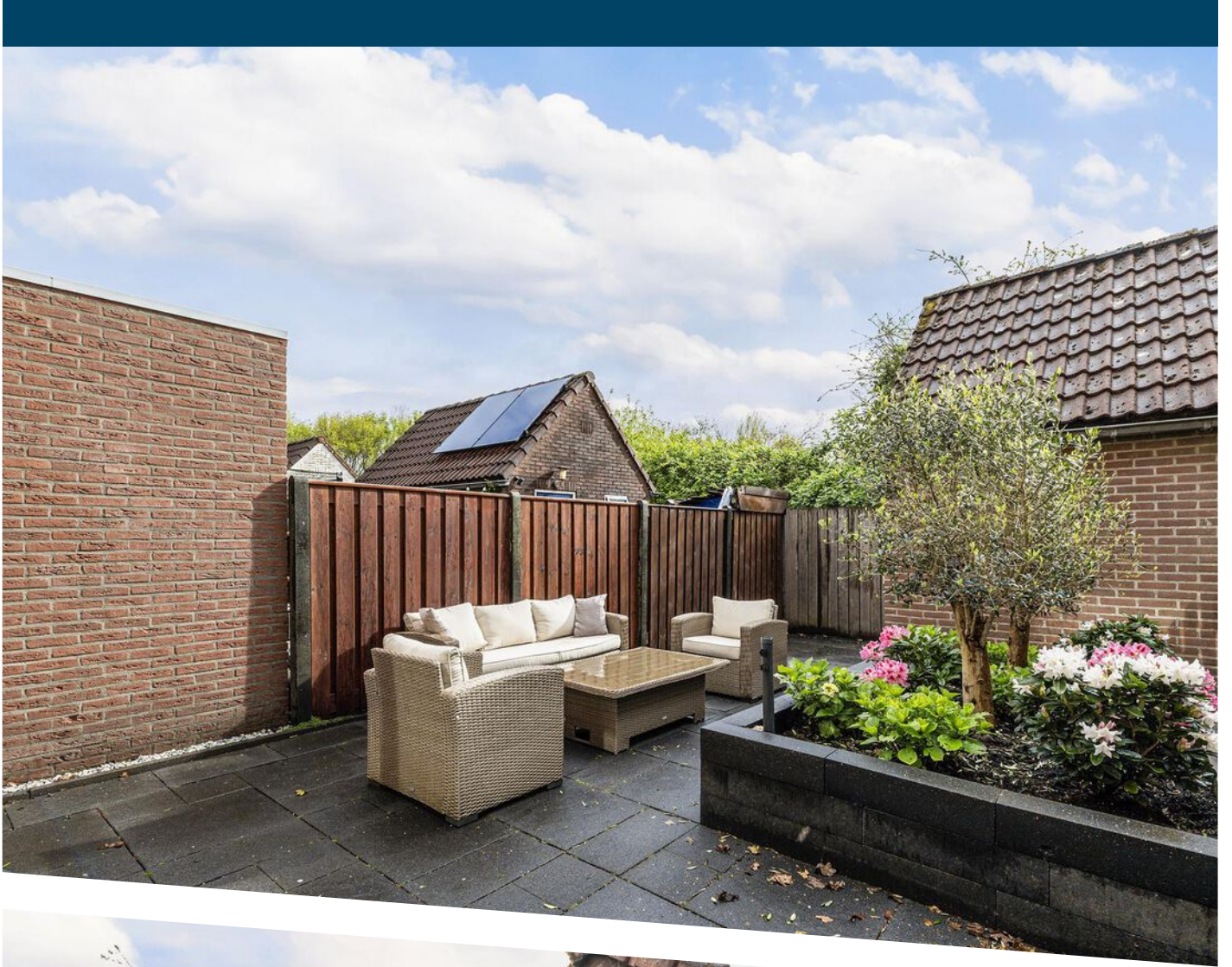


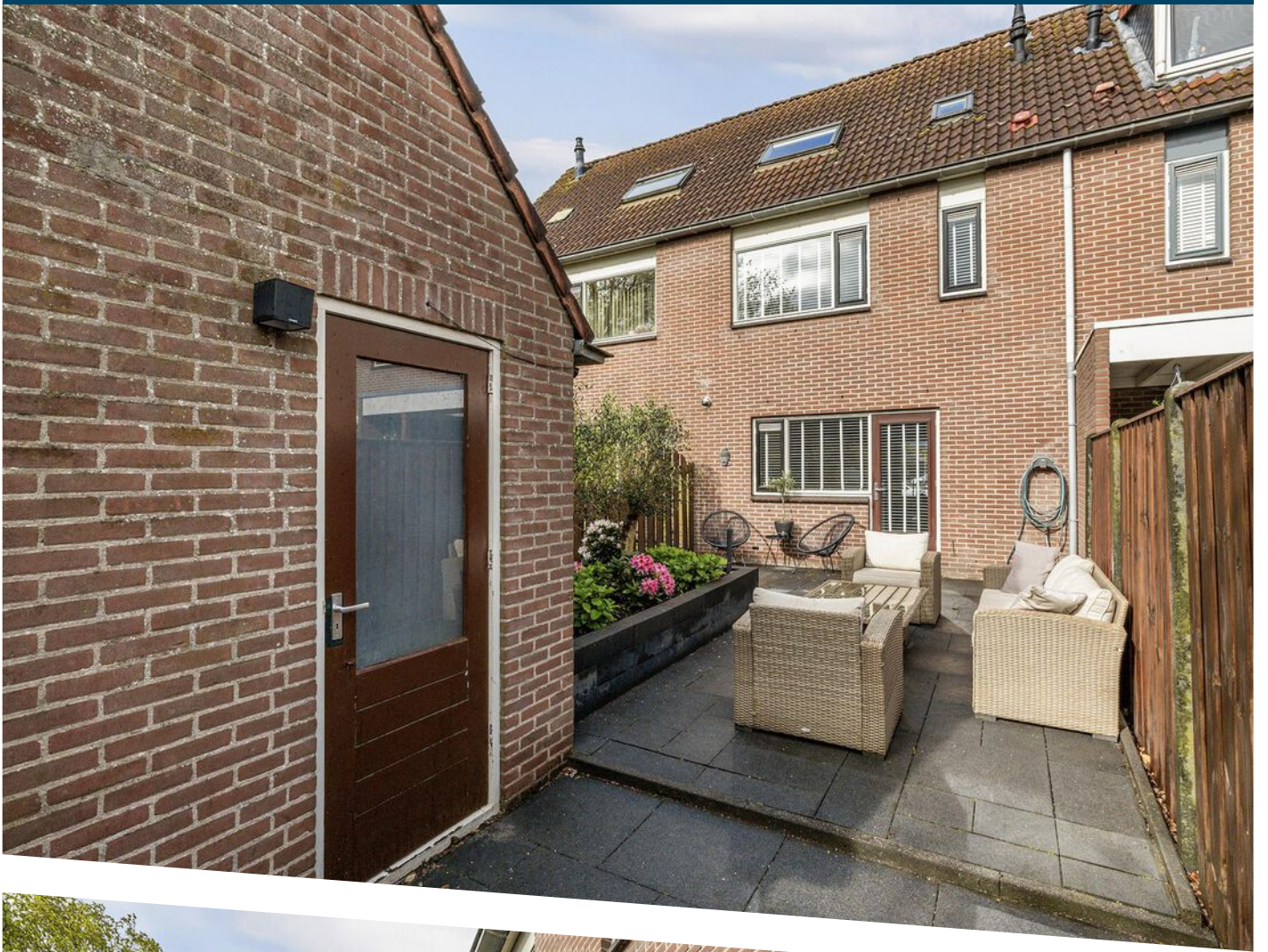




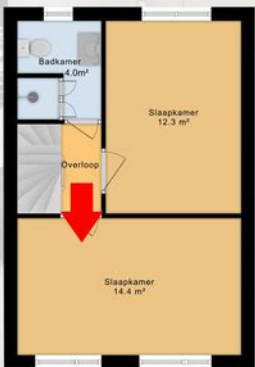
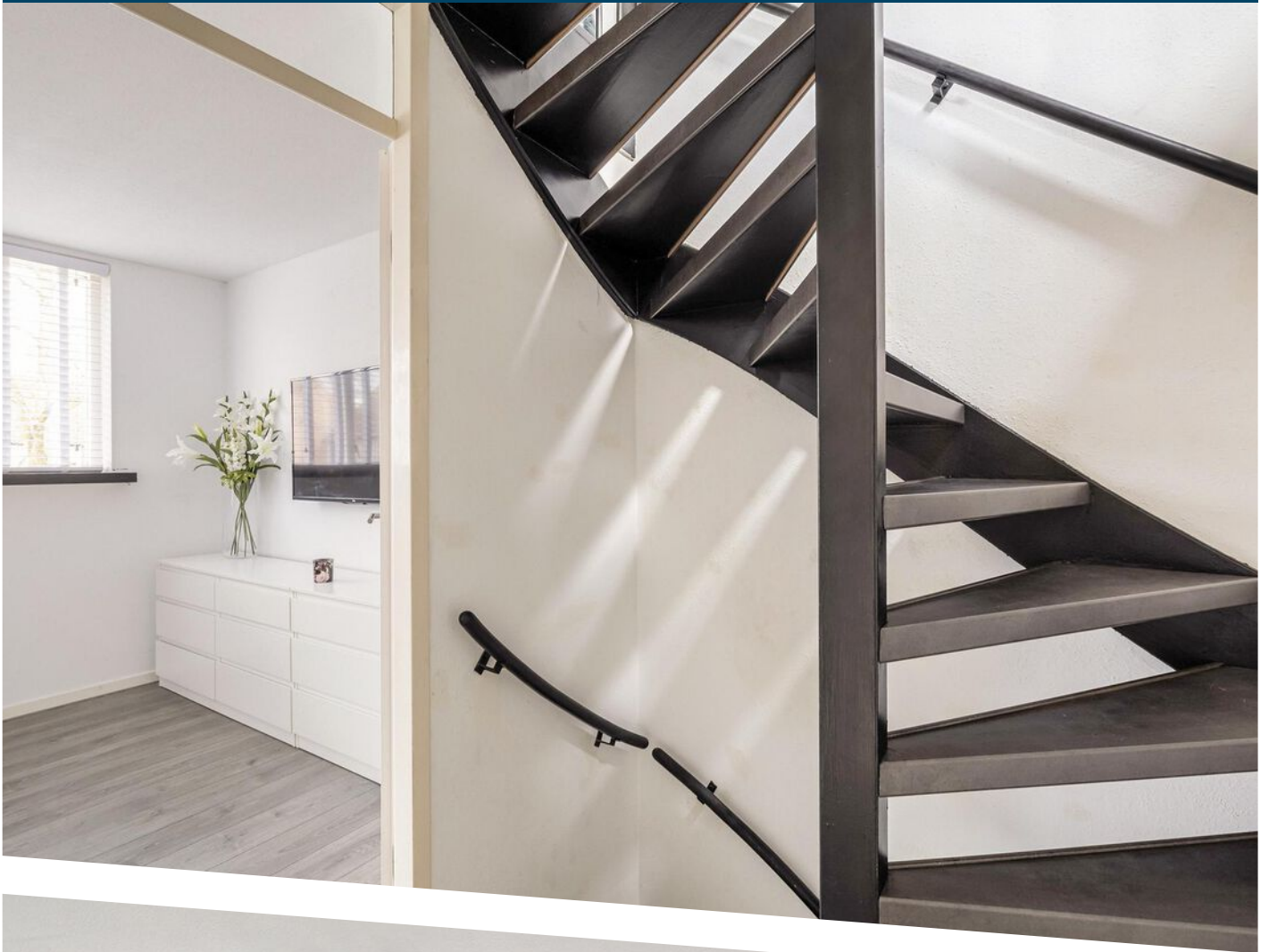


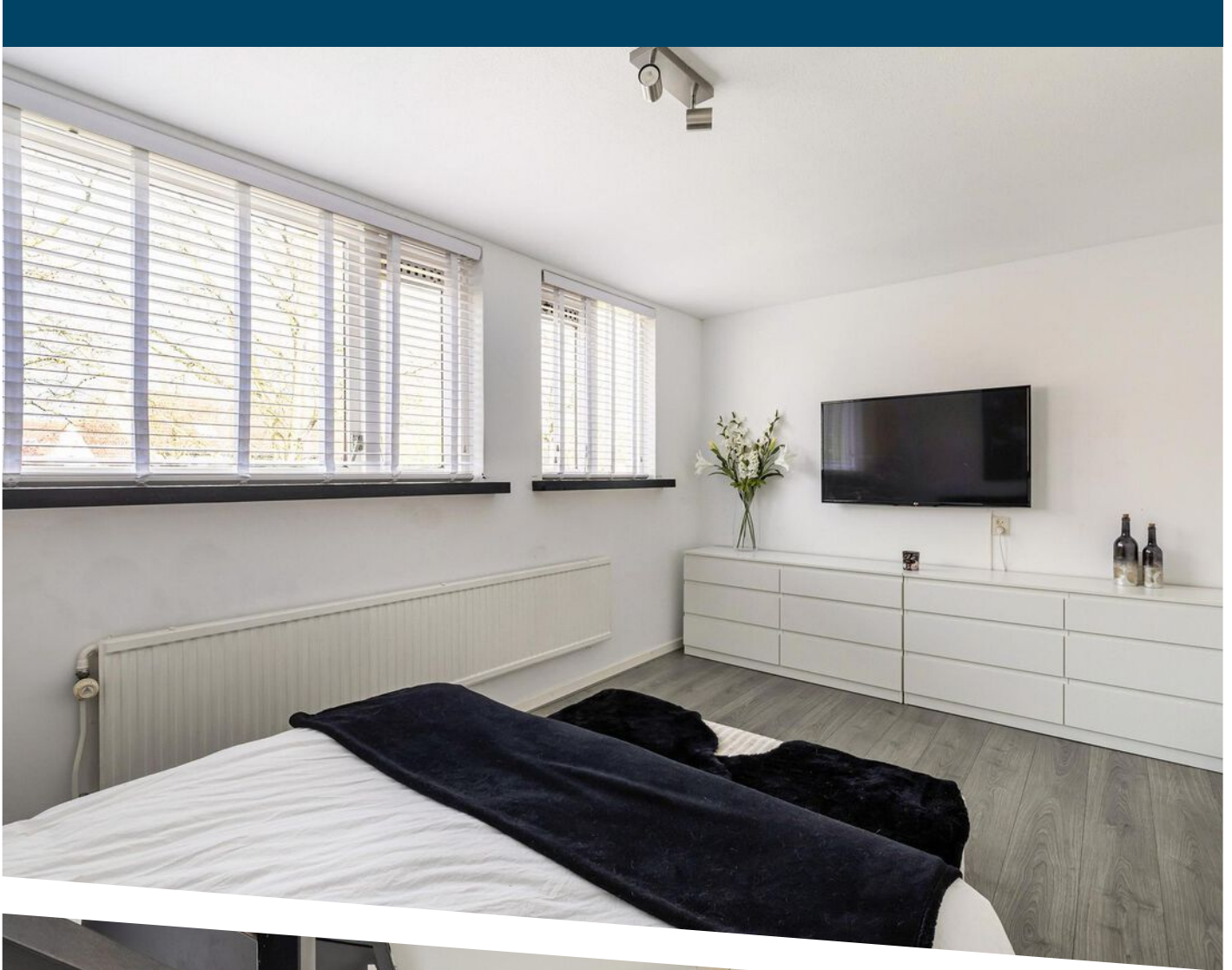


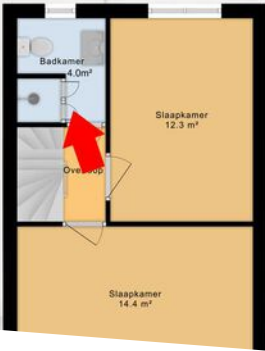
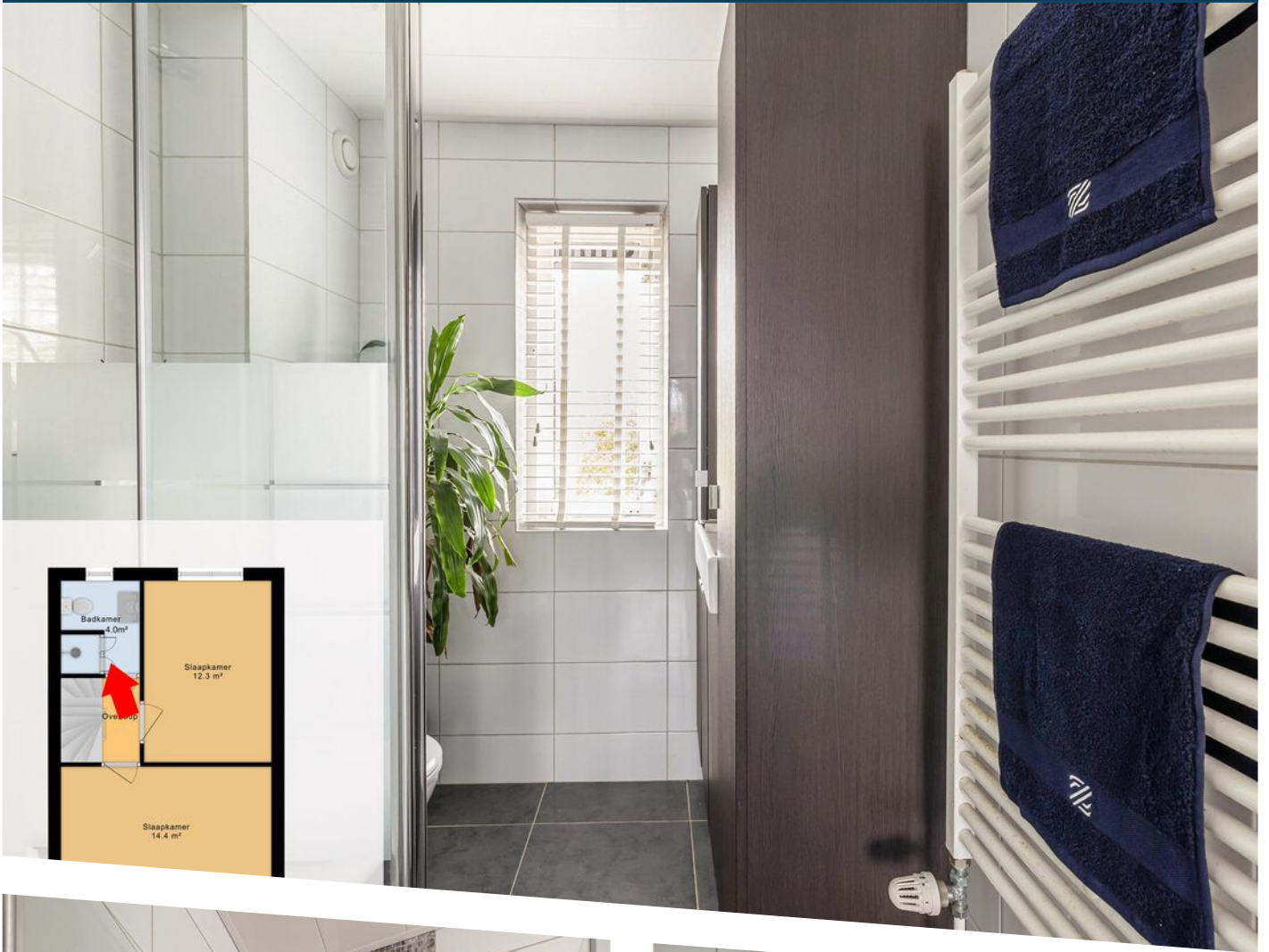


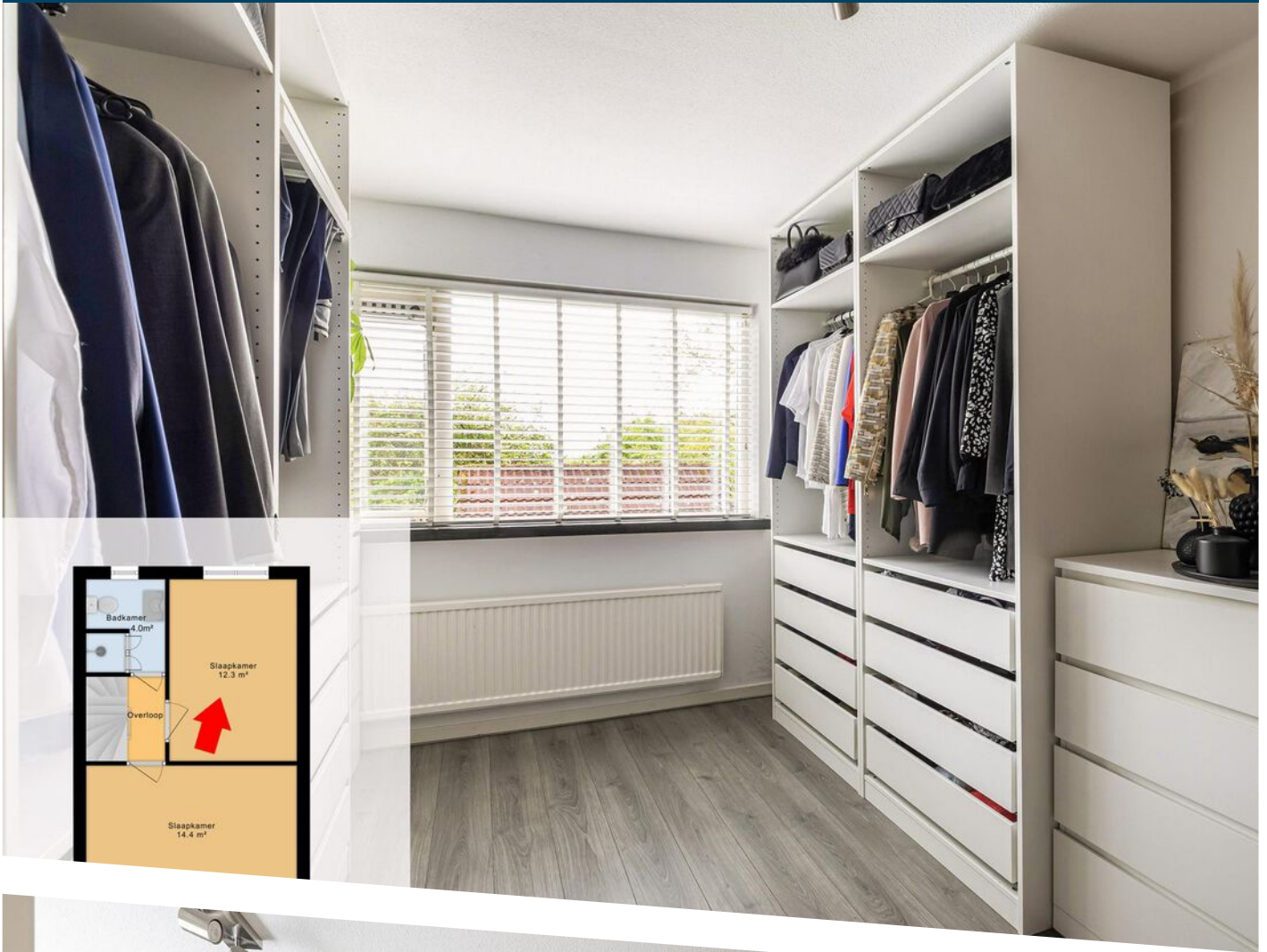


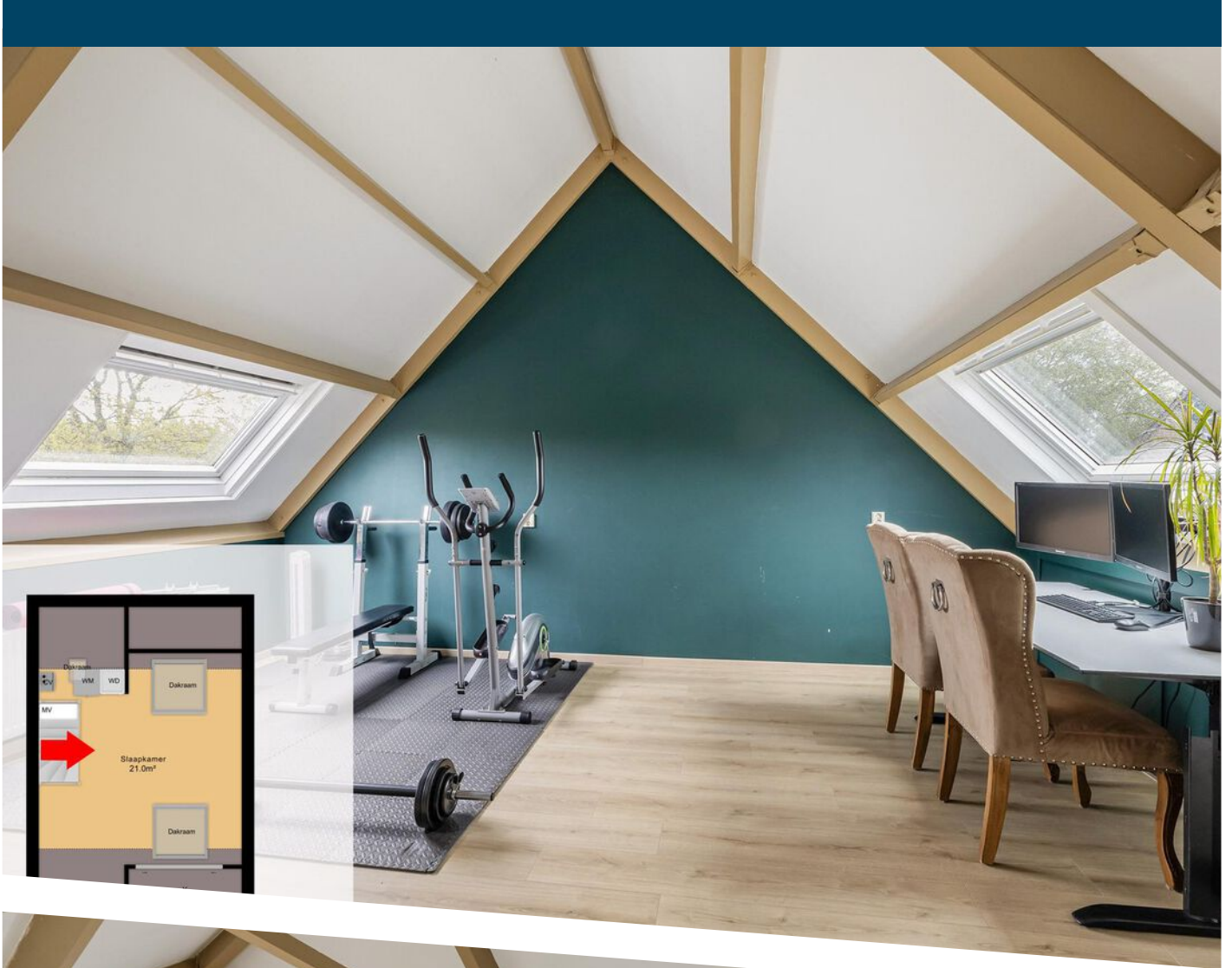


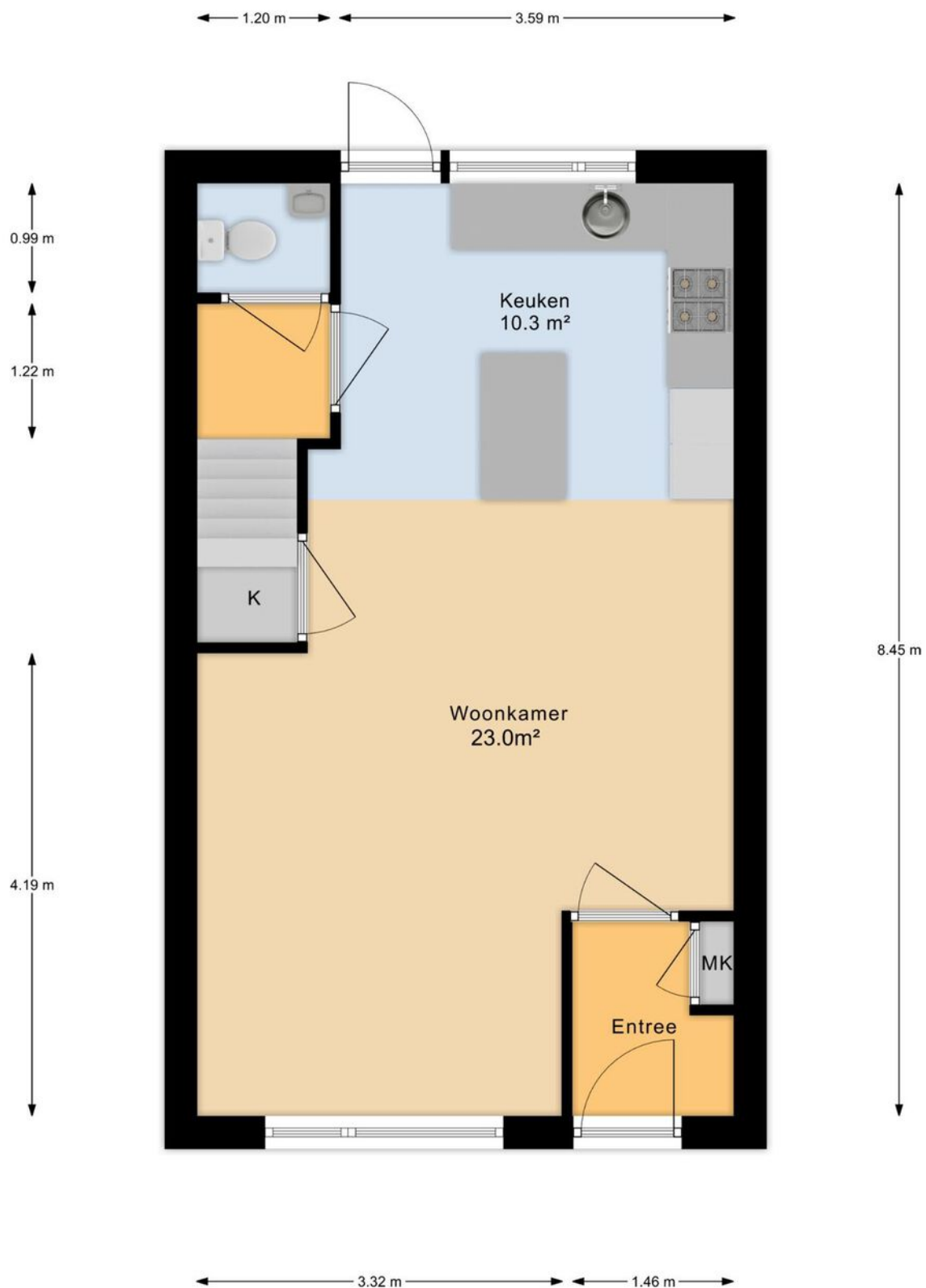












Begane Grond

Aan deze maatvoering kunnen geen rechten worden ontleend.

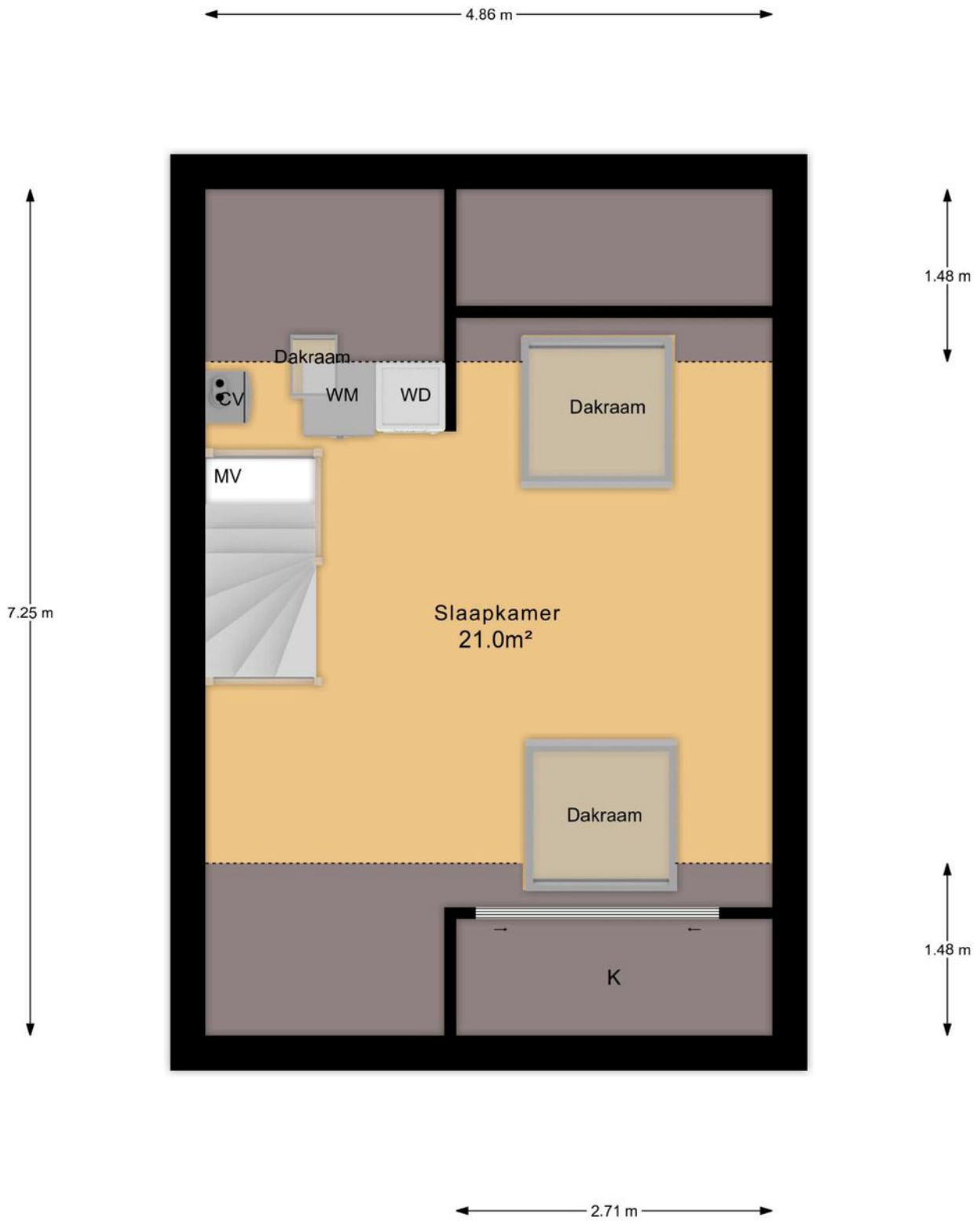
PLATTEGROND



1e Etage

Aan deze maatvoering kunnen geen rechten worden ontleend.

PLATTEGROND

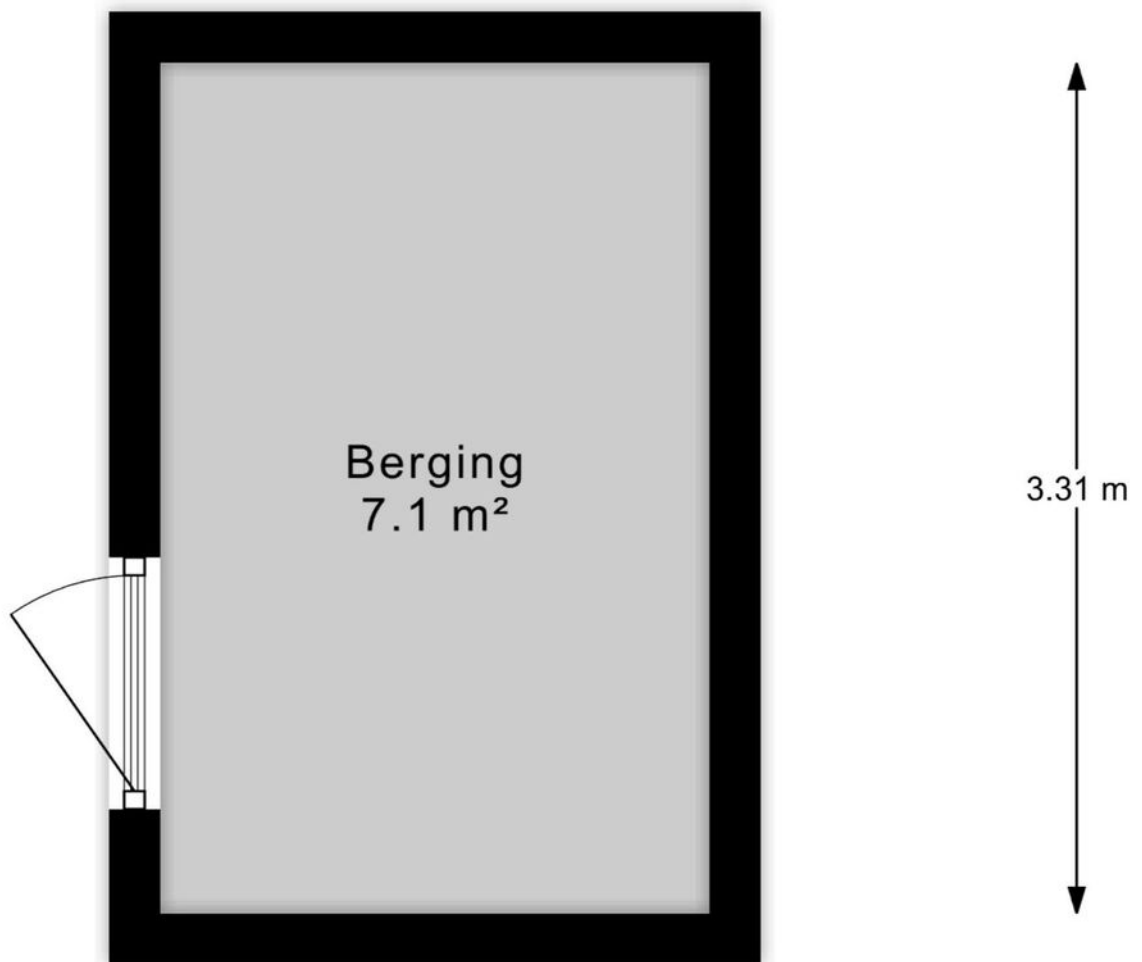


2e Etage

Aan deze maatvoering kunnen geen rechten worden ontleend.

PLATTEGROND


← 2.14 m →



Berging

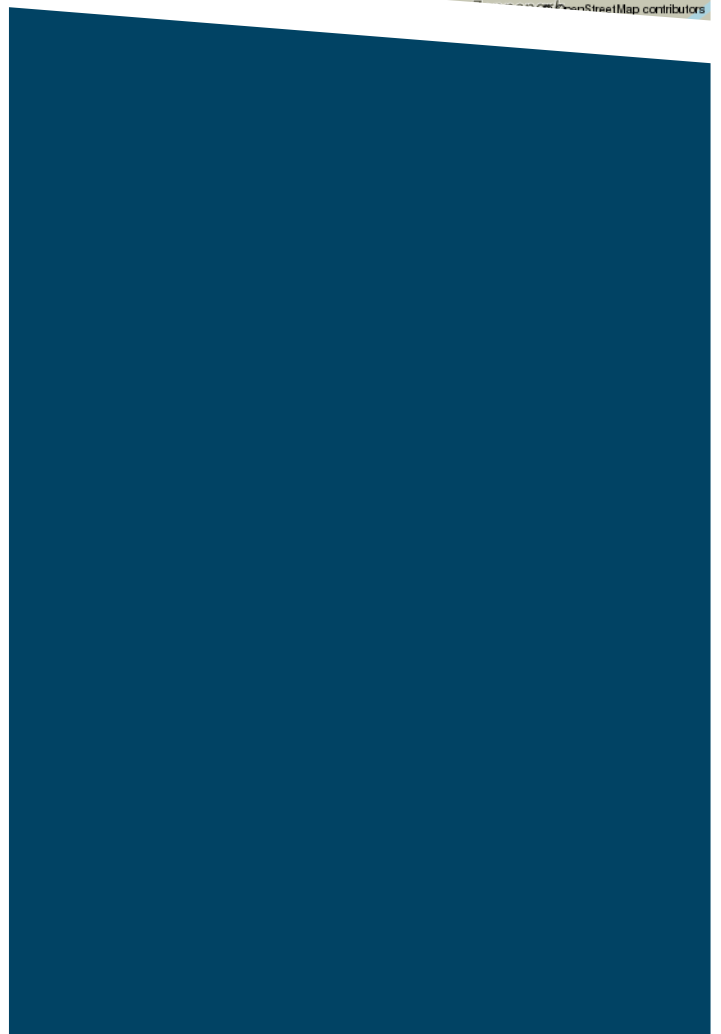
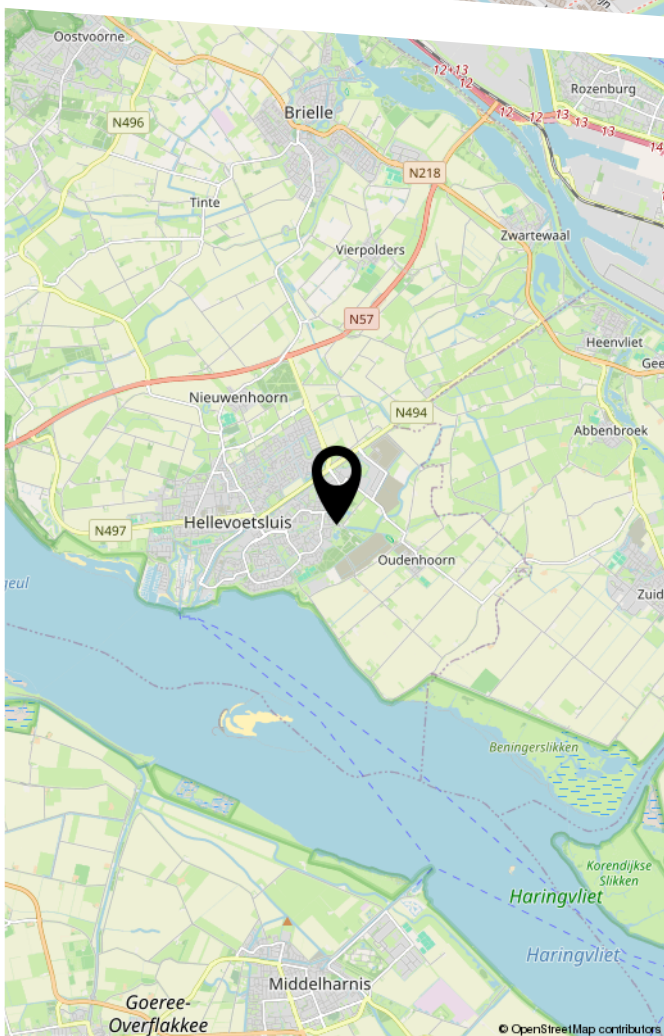
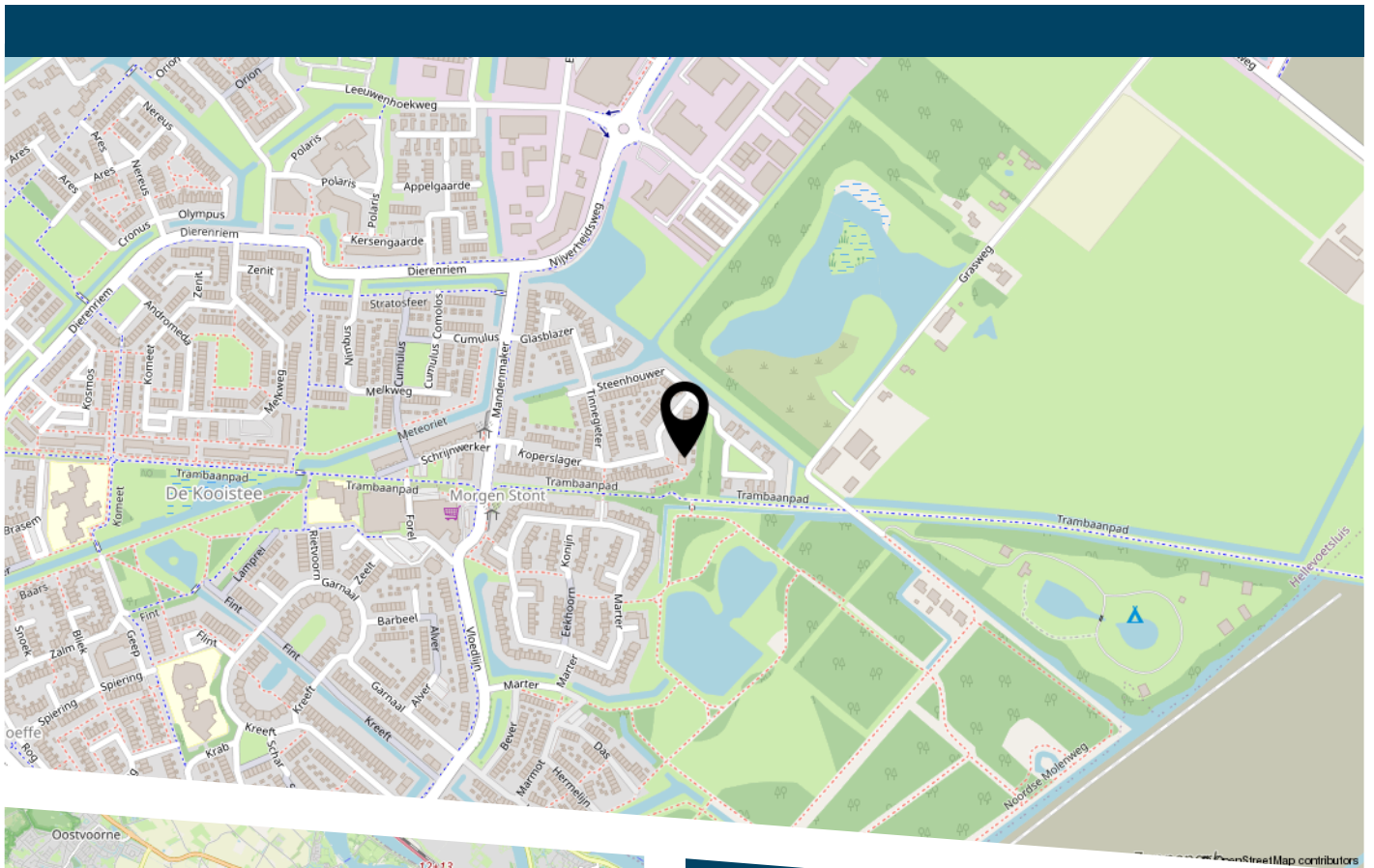
Aan deze maatvoering kunnen geen rechten worden ontleend.



12345	Deze kaart is noordgericht	Schaal 1: 500	
25	Perceelnummer	Kadastrale gemeente Hellevoetsluis	
—	Vastgestelde kadastrale grens	Sectie G	
—	Voorlopige kadastrale grens	Perceel 4305	
—	Administratieve kadastrale grens		
—	Bebouwing		
<p>Voor een eensluitend uittreksel, geleverd op 4 april 2024 De bewaarder van het kadaster en de openbare registers</p>		<p>Aan dit uittreksel kunnen geen betrouwbare maten worden ontleend. De Dienst voor het kadaster en de openbare registers behoudt zich de intellectuele eigendomsrechten voor, waaronder het auteursrecht en het databankenrecht.</p>	

KADASTRALE KAART

LOCATIE OP DE KAART



LIJST VAN ZAKEN

	Blijft achter	Gaat mee	Ter overname
Woning - Interieur			
Verlichting, te weten			
- opbouwspots/armaturen/lampen/dimmers			X
- losse (hang)lampen			X
(Losse)kasten, legplanken, te weten			
- De hoge pax kasten	X		
Raamdecoratie/zonwering binnen, te weten			
- jaloezieën	X		
- (losse) horren/rolhorren	X		
Vloerdecoratie, te weten			
- laminaat	X		
Overig, te weten			
- Bank			X
- Stoel			X
- Eettafel			X
- Stoelen eettafel			X
Woning - Keuken			
Keuken (inbouw)apparatuur, te weten			
- kookplaat	X		
- afzuigkap	X		
- oven	X		
- koelkast	X		
- vriezer	X		
- vaatwasser	X		
- koffiezetapparaat		X	

LIJST VAN ZAKEN

	Blijft achter	Gaat mee	Ter overname
- Vriezer schuur		X	
- Cloise-in boiler	X		
Woning - Sanitair/sauna			
Toilet met de volgende toebehoren			
- toilet	X		
- toiletrolhouder		X	
- toiletborstel(houder)		X	
- fontein	X		
Badkamer met de volgende toebehoren			
- douche (cabine/scherm)	X		
- wastafelmeubel	X		
- toilet	X		
- toiletrolhouder		X	
- toiletborstel(houder)		X	
Woning - Exterieur/installaties/veiligheid/ energiebesparing			
(Voordeur)bel		X	
Rookmelders		X	
(Klok)thermostaat	X		
Warmwatervoorziening, te weten			
- CV-installatie	X		
Tuin - Inrichting			
Tuinaanleg/bestrating	X		
Beplanting	X		
Losse bakken met planten voortuin	X		

LIJST VAN ZAKEN

	Blijft achter	Gaat mee	Ter overname
Tuin - Verlichting/installaties			
Buitenverlichting		X	
Tuin - Bebouwing			
Kasten/werkbank in tuinhuis/berging	X		



DE ZET VAN DE ZEEUW.

EEN SLIMME ZET.

DE ZEEUW MAKELAARDIJ
Struytse Hoeck 1
3224 HA, Hellevoetsluis

0181-335710
info@dezeeuwmakelaardij.nl
www.dezeeuwmakelaardij.nl